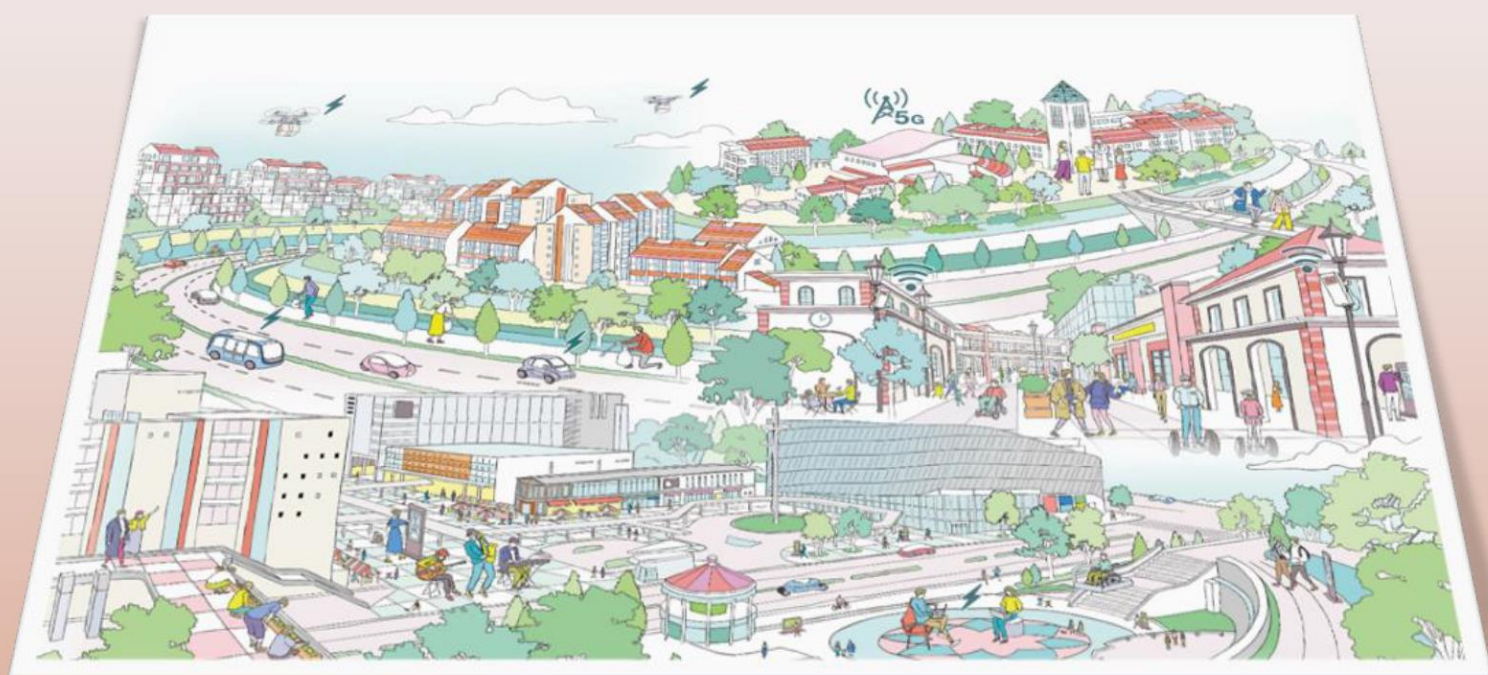


南大沢駅周辺地区まちづくり方針(案)

～多様な暮らしの実現に向けた取組と都営地の活用～



令和4（2022）年8月

東京都

〈目次〉

第1章 はじめに1

| | | |
|---|------|---|
| 1 | 背景 | 1 |
| 2 | 目的 | 1 |
| 3 | 位置付け | 2 |
| 4 | 対象範囲 | 3 |

第2章 南大沢駅周辺地区の現況と検討する必要がある新たな対応4

| | | |
|---|---------------------------|----|
| 1 | 上位計画等における当地区の位置付け | 4 |
| | （1）東京都の上位計画等における当地区の位置付け | 4 |
| | （2）八王子市の上位計画等における当地区の位置付け | 6 |
| 2 | 開発の経緯 | 8 |
| 3 | 土地利用の状況 | 9 |
| 4 | 都市計画の状況 | 9 |
| 5 | 南大沢駅周辺地区の地域特性 | 10 |
| 6 | 南大沢駅周辺地区で検討する必要がある新たな対応 | 13 |

第3章 南大沢駅周辺地区まちづくり方針17

| | | |
|---|--------------------|----|
| 1 | まちづくりの基本方針 | 17 |
| 2 | まちづくりの将来像 | 18 |
| 3 | 分野別のまちづくりの方針 | 23 |
| | （1）土地利用の方針 | 23 |
| | （2）景観・みどりの方針 | 27 |
| | （3）歩行者・交通ネットワークの方針 | 29 |
| | （4）エリアマネジメントの方針 | 30 |
| | （5）先端技術の方針 | 31 |

第4章 まちづくり方針策定後の進め方32

| | | |
|---|------------|----|
| 1 | 将来像の実現に向けて | 32 |
| 2 | 各主体の役割 | 33 |
| 3 | 主な検討の進め方 | 34 |

参考資料35

| | | |
|---|------------------------------|----|
| 1 | 南大沢駅周辺地区の地域特性 | 35 |
| 2 | 南大沢駅周辺地区まちづくり方針策定等検討委員会 委員名簿 | 51 |
| 3 | 南大沢駅周辺地区まちづくり方針策定等検討委員会 開催経緯 | 51 |
| 4 | パブリックコメントの結果と見解・対応 | 52 |