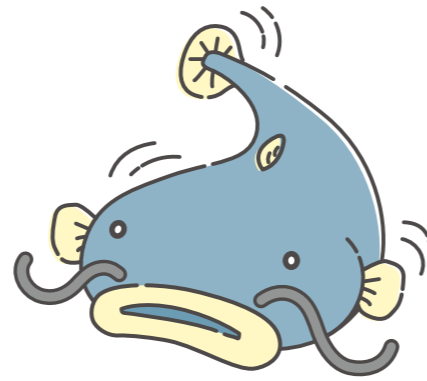


지역 위험도란

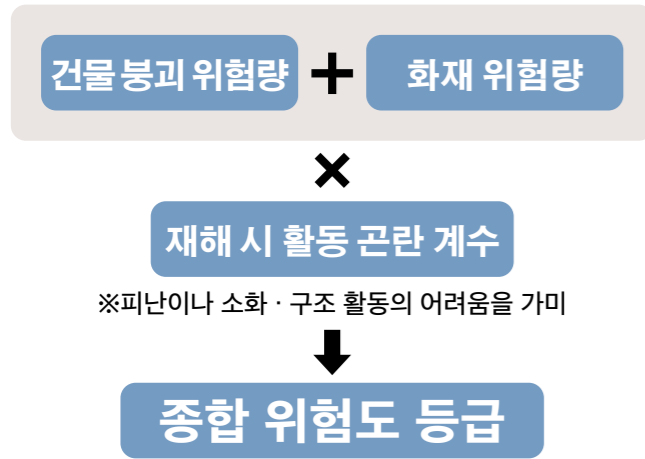
도쿄도는 도쿄도 지진재해 대책 조례에 의거하여 대략 5년마다 지진에 관한 지역의 위험성을 지역 위험도로서 측정하여 그 결과를 공표하고 있습니다.

지역 위험도 측정 조사에서는 도내의 시가화 구역을 대상으로 다음과 같은 위험성에 대해서 정정목마다 측정하여 5단계의 상대 평가로 하고 있습니다.

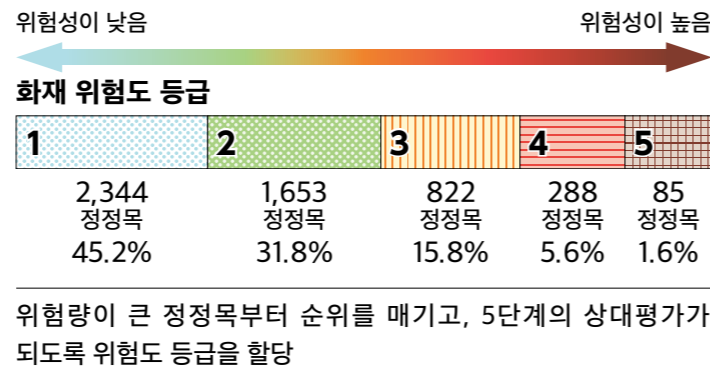
- 건물 붕괴 위험도
- 화재 위험도
- 종합 위험도



종합 위험도 측정 방법

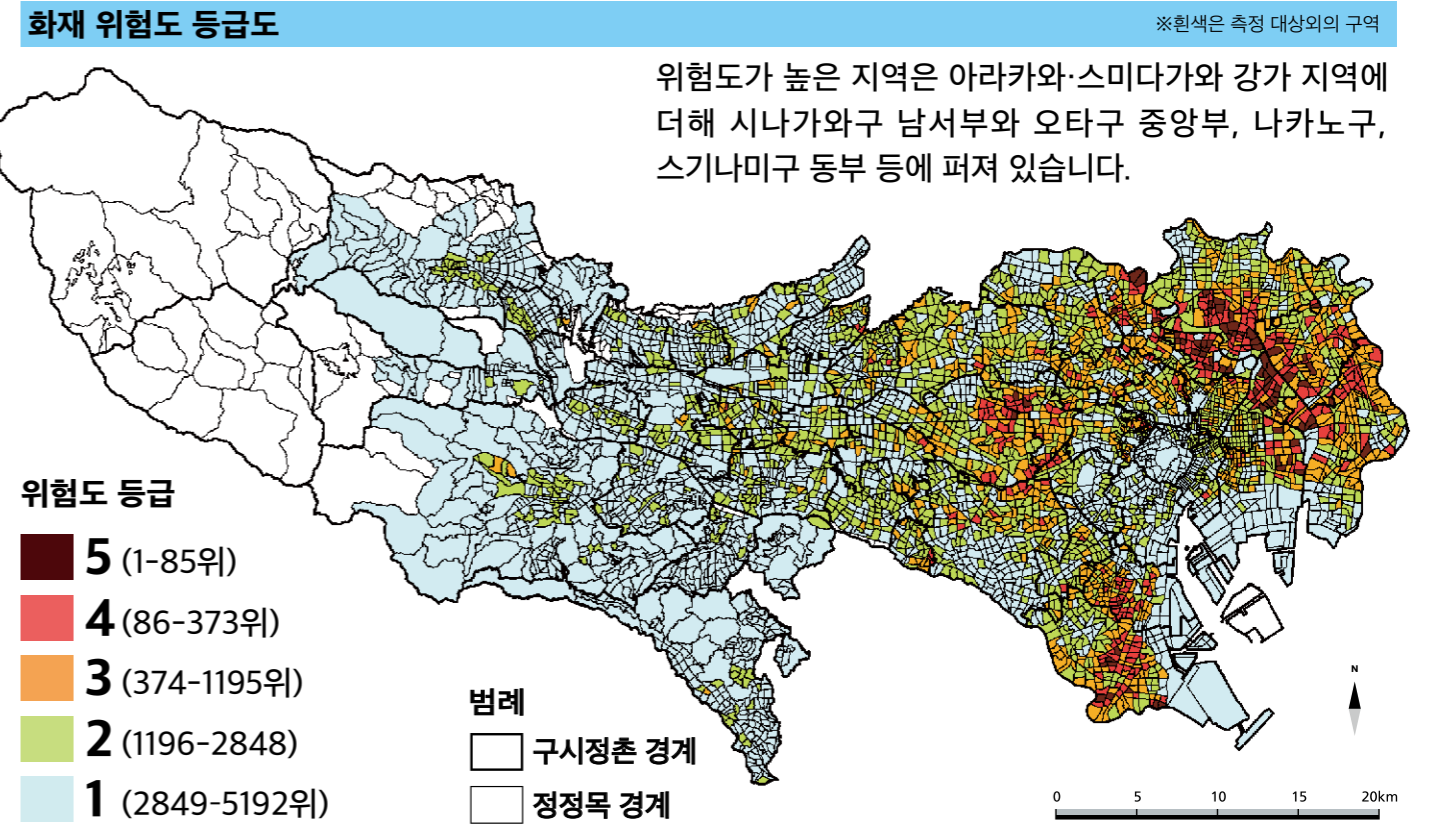


위험도 등급의 정정목 수와 구성 비율



종합 위험도

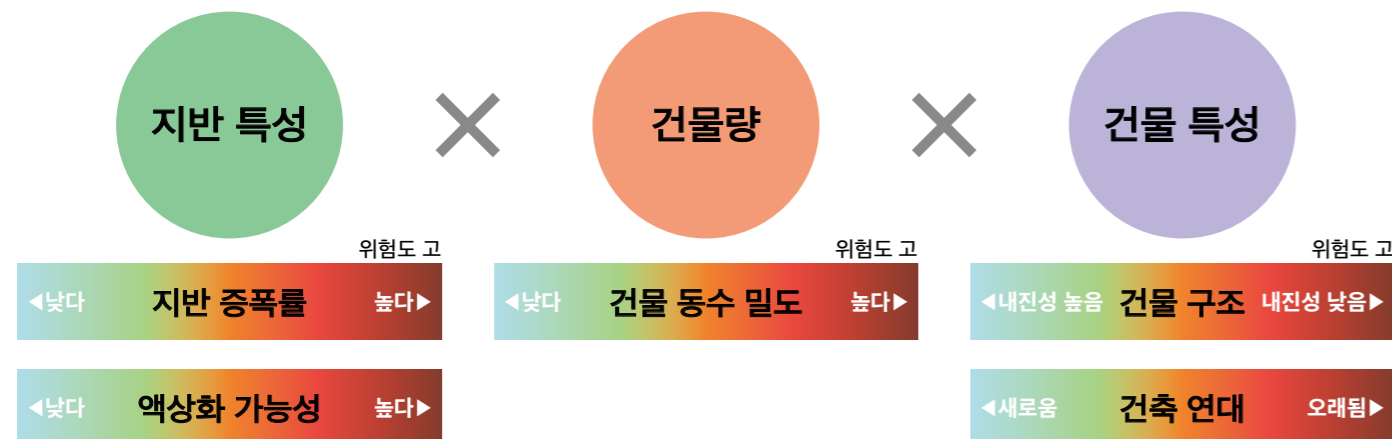
건물 붕괴나 화재의 위험성에 재해시 활동의 어려움을 가미하여 종합화한 것이 「종합 위험도」입니다.



건물 붕괴 위험도

지진의 흔들림에 의해 건물이 부서지거나 기울어지는 위험성의 정도를 측정한 것이 「건물 붕괴 위험도」입니다.

지반 특성, 건물량, 건물 특성을 바탕으로 측정하고 있습니다.



화재 위험도

지진의 흔들림으로 발생한 화재의 연소에 의한 위험성의 정도를 측정한 것이 「화재 위험도」입니다. 출화의 위험성과 연소의 위험성을 바탕으로 측정하고 있습니다.

