

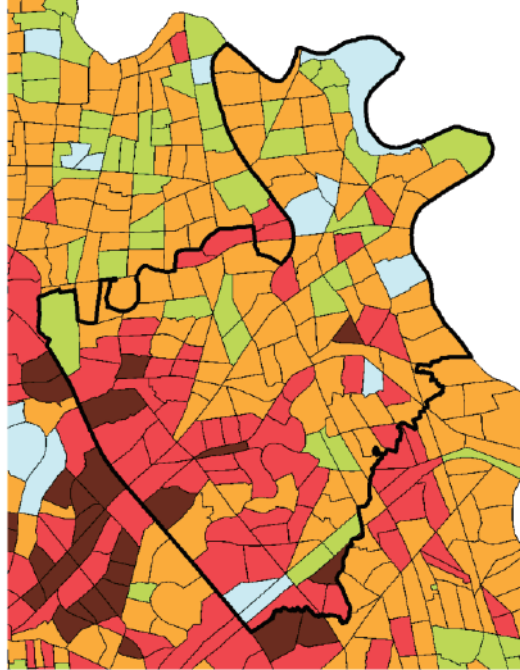
122 葛飾区

町丁目名	建物倒壊危険度			火災危険度			災害時 活動困 難係数	総合危険度		
	危険量 (棟/ha)	順位	ランク	危険量 (棟/ha)	順位	ランク		危険量 (棟/ha)	順位	ランク
青戸1丁目	6.76	293	4	1.02	556	3	0.14	1.06	569	3
青戸2丁目	7.13	252	4	1.74	308	4	0.14	1.23	447	3
青戸3丁目	3.87	870	3	0.32	1385	2	0.15	0.64	1112	3
青戸4丁目	3.55	968	3	0.14	2146	2	0.10	0.38	2001	2
青戸5丁目	6.04	403	3	0.45	1109	3	0.12	0.79	860	3
青戸6丁目	6.06	396	3	2.33	212	4	0.24	1.98	177	4
青戸7丁目	4.04	816	3	0.30	1437	2	0.18	0.78	872	3
青戸8丁目	4.05	812	3	0.12	2294	2	0.12	0.49	1523	2
奥戸1丁目	4.51	696	3	0.25	1583	2	0.20	0.95	669	3
奥戸2丁目	6.65	306	4	2.10	243	4	0.15	1.30	399	3
奥戸3丁目	6.26	360	4	1.07	529	3	0.10	0.76	895	3
奥戸4丁目	3.32	1046	3	0.24	1640	2	0.11	0.40	1890	2
奥戸5丁目	3.71	914	3	0.30	1444	2	0.07	0.28	2505	2
奥戸6丁目	4.60	672	3	0.25	1598	2	0.09	0.45	1666	2
奥戸7丁目	2.58	1375	2	0.09	2539	2	0.08	0.22	2985	1
奥戸8丁目	2.91	1214	2	0.11	2356	2	0.12	0.36	2090	2
奥戸9丁目	4.13	788	3	0.26	1543	2	0.10	0.44	1723	2
お花茶屋1丁目	7.34	233	4	0.69	795	3	0.11	0.86	772	3
お花茶屋2丁目	6.69	300	4	1.48	371	4	0.09	0.76	902	3
お花茶屋3丁目	5.85	419	3	0.80	686	3	0.13	0.86	783	3
金町1丁目	2.32	1552	2	0.17	1928	2	0.08	0.21	3055	1
金町2丁目	4.77	632	3	0.63	856	3	0.11	0.61	1168	3
金町3丁目	5.41	504	3	1.95	265	4	0.13	0.97	650	3
金町4丁目	5.27	520	3	2.02	255	4	0.11	0.83	810	3
金町5丁目	6.96	268	4	4.15	96	4	0.18	1.98	176	4
金町6丁目	2.27	1576	2	0.02	3819	1	0.09	0.21	3080	1
金町浄水場	0.13	4882	1	0.00	5013	1	0.18	0.02	4804	1
鎌倉1丁目	4.59	675	3	0.47	1073	3	0.12	0.63	1140	3
鎌倉2丁目	6.63	311	4	0.55	945	3	0.16	1.15	488	3
鎌倉3丁目	5.44	496	3	1.36	408	3	0.14	0.93	694	3
鎌倉4丁目	6.19	375	3	7.00	38	5	0.30	3.99	46	5
亀有1丁目	2.29	1560	2	0.15	2105	2	0.11	0.26	2715	2
亀有2丁目	6.10	391	3	2.37	207	4	0.17	1.44	320	4
亀有3丁目	4.27	753	3	0.17	1955	2	0.12	0.53	1380	2
亀有4丁目	3.65	932	3	0.26	1558	2	0.10	0.40	1876	2
亀有5丁目	6.39	336	4	1.14	493	3	0.12	0.91	717	3
小菅1丁目	2.80	1271	2	0.76	725	3	0.28	0.99	630	3
小菅2丁目	6.29	355	4	1.50	359	4	0.18	1.43	326	4
小菅3丁目	3.37	1026	3	0.58	913	3	0.14	0.55	1318	2
小菅4丁目	2.95	1189	3	0.12	2268	2	0.12	0.37	2024	2
柴又1丁目	8.13	177	4	2.66	177	4	0.15	1.63	256	4
柴又2丁目	4.02	830	3	0.65	821	3	0.14	0.64	1113	3
柴又3丁目	4.75	636	3	0.59	902	3	0.10	0.56	1300	2
柴又4丁目	7.25	239	4	1.73	311	4	0.16	1.45	317	4
柴又5丁目	4.03	824	3	0.23	1670	2	0.18	0.77	889	3
柴又6丁目	4.78	627	3	1.13	504	3	0.19	1.10	530	3
柴又7丁目	4.25	761	3	0.58	908	3	0.19	0.91	711	3
白鳥1丁目	3.27	1081	3	0.10	2493	2	0.10	0.34	2176	2
白鳥2丁目	4.94	589	3	0.32	1372	2	0.14	0.73	940	3
白鳥3丁目	4.01	833	3	0.36	1292	2	0.12	0.54	1355	2
白鳥4丁目	2.15	1663	2	0.09	2537	2	0.08	0.17	3387	1
新小岩1丁目	8.01	185	4	1.86	285	4	0.13	1.26	424	3
新小岩2丁目	7.95	189	4	1.76	305	4	0.10	0.95	672	3
新小岩3丁目	8.81	126	4	5.72	56	5	0.23	3.28	73	5
新小岩4丁目	10.03	72	5	2.07	250	4	0.14	1.73	224	4
高砂1丁目	3.06	1150	3	0.14	2115	2	0.17	0.54	1333	2
高砂2丁目	6.00	405	3	0.95	603	3	0.18	1.28	406	3
高砂3丁目	6.31	352	4	1.78	298	4	0.28	2.28	134	4

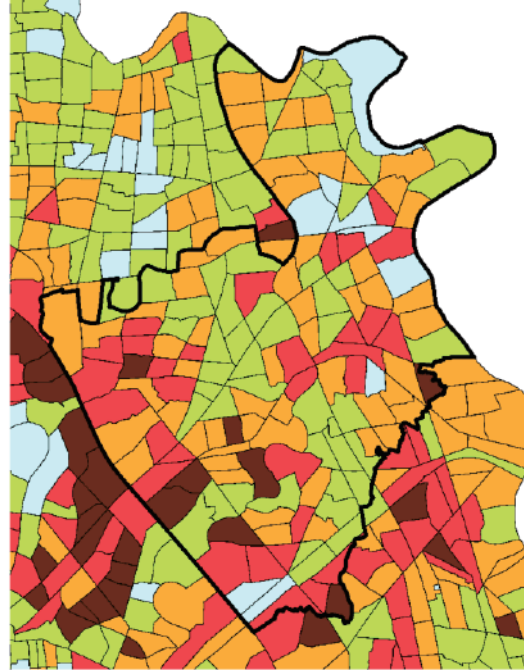
町丁目名	建物倒壊危険度			火災危険度			災害時 活動困 難係数	総合危険度		
	危険量 (棟/ha)	順位	ランク	危険量 (棟/ha)	順位	ランク		危険量 (棟/ha)	順位	ランク
高砂4丁目	1.00	3307	1	0.01	4168	1	0.14	0.15	3620	1
高砂5丁目	5.11	559	3	1.50	361	4	0.26	1.73	223	4
高砂6丁目	5.68	443	3	0.99	572	3	0.17	1.13	507	3
高砂7丁目	3.95	855	3	0.36	1273	2	0.12	0.51	1444	2
高砂8丁目	10.07	68	5	3.67	113	4	0.16	2.19	141	4
宝町1丁目	6.39	337	4	0.75	732	3	0.21	1.48	307	4
宝町2丁目	7.61	215	4	2.30	214	4	0.20	2.02	172	4
立石1丁目	10.68	50	5	1.18	475	3	0.14	1.69	233	4
立石2丁目	6.37	340	4	0.47	1066	3	0.09	0.64	1117	3
立石3丁目	7.71	207	4	0.84	660	3	0.11	0.94	677	3
立石4丁目	9.11	107	4	4.60	83	5	0.22	3.07	82	5
立石5丁目	4.03	825	3	0.20	1794	2	0.10	0.43	1755	2
立石6丁目	5.77	434	3	1.16	486	3	0.13	0.89	739	3
立石7丁目	8.58	142	4	0.99	575	3	0.15	1.48	306	4
立石8丁目	7.34	232	4	1.08	524	3	0.15	1.27	413	3
新宿1丁目	5.82	426	3	0.75	733	3	0.12	0.76	894	3
新宿2丁目	6.31	353	4	1.12	508	3	0.17	1.26	421	3
新宿3丁目	2.77	1287	2	0.13	2205	2	0.09	0.27	2571	2
新宿4丁目	3.36	1031	3	0.38	1232	2	0.09	0.35	2103	2
新宿5丁目	4.84	613	3	0.90	621	3	0.22	1.25	434	3
新宿6丁目	0.21	4732	1	0.00	4606	1	0.15	0.03	4710	1
西亀有1丁目	2.88	1228	2	0.23	1652	2	0.10	0.30	2414	2
西亀有2丁目	4.30	743	3	0.19	1863	2	0.09	0.38	1965	2
西亀有3丁目	5.33	513	3	0.62	863	3	0.09	0.55	1320	2
西亀有4丁目	6.35	345	4	0.62	865	3	0.09	0.60	1199	2
西新小岩1丁目	0.97	3378	1	0.01	4256	1	0.12	0.12	3896	1
西新小岩2丁目	0.20	4746	1	0.00	4845	1	0.19	0.04	4643	1
西新小岩3丁目	7.82	201	4	1.86	284	4	0.15	1.41	335	4
西新小岩4丁目	6.66	304	4	2.56	190	4	0.22	2.07	164	4
西新小岩5丁目	8.28	168	4	6.44	45	5	0.27	3.92	48	5
西水元1丁目	4.51	698	3	0.45	1107	3	0.13	0.65	1072	3
西水元2丁目	4.88	603	3	0.71	770	3	0.12	0.69	1005	3
西水元3丁目	3.45	1000	3	0.43	1136	3	0.15	0.58	1234	2
西水元4丁目	3.52	975	3	0.27	1513	2	0.20	0.75	913	3
西水元5丁目	2.51	1414	2	0.10	2492	2	0.11	0.28	2532	2
西水元6丁目	4.92	591	3	0.68	803	3	0.14	0.81	832	3
東金町1丁目	2.76	1296	2	0.05	3143	1	0.14	0.40	1886	2
東金町2丁目	3.02	1162	3	0.12	2279	2	0.12	0.38	1993	2
東金町3丁目	6.23	367	4	3.07	140	4	0.14	1.33	376	3
東金町4丁目	4.32	739	3	1.32	423	3	0.10	0.57	1257	2
東金町5丁目	4.31	742	3	0.66	818	3	0.10	0.49	1536	2
東金町6丁目	4.97	585	3	0.98	582	3	0.12	0.74	926	3
東金町7丁目	3.53	974	3	0.29	1456	2	0.08	0.30	2389	2
東金町8丁目	2.34	1543	2	0.08	2644	2	0.07	0.17	3429	1
東新小岩1丁目	2.49	1427	2	0.23	1644	2	0.11	0.31	2333	2
東新小岩2丁目	1.66	2128	2	0.08	2659	2	0.10	0.18	3345	1
東新小岩3丁目	3.73	908	3	0.22	1682	2	0.11	0.43	1758	2
東新小岩4丁目	5.44	495	3	0.69	790	3	0.14	0.86	776	3
東新小岩5丁目	8.14	176	4	3.42	123	4	0.13	1.47	310	4
東新小岩6丁目	9.27	102	4	3.16	137	4	0.14	1.78	211	4
東新小岩7丁目	6.74	298	4	1.46	378	3	0.15	1.26	416	3
東新小岩8丁目	6.24	365	4	1.35	413	3	0.16	1.20	466	3
東立石1丁目	5.17	545	3	0.37	1271	2	0.11	0.63	1127	3
東立石2丁目	7.18	245	4	0.63	853	3	0.10	0.81	837	3
東立石3丁目	8.04	183	4	0.72	761	3	0.09	0.77	891	3
東立石4丁目	9.42	93	4	5.18	67	5	0.24	3.57	64	5
東堀切1丁目	8.67	136	4	3.06	144	4	0.17	1.96	179	4
東堀切2丁目	5.80	429	3	1.13	505	3	0.11	0.75	911	3
東堀切3丁目	4.00	837	3	0.23	1653	2	0.10	0.42	1763	2
東水元1丁目	5.85	417	3	0.66	816	3	0.11	0.72	946	3

町丁目名	建物倒壊危険度			火災危険度			災害時 活動困 難係数	総合危険度		
	危険量 (棟/ha)	順位	ランク	危険量 (棟/ha)	順位	ランク		危険量 (棟/ha)	順位	ランク
東水元 2 丁目	2.83	1254	2	0.13	2180	2	0.11	0.33	2246	2
東水元 3 丁目	3.36	1032	3	0.12	2271	2	0.09	0.33	2232	2
東水元 4 丁目	2.46	1454	2	0.07	2782	2	0.17	0.42	1764	2
東水元 5 丁目	2.49	1431	2	0.11	2373	2	0.07	0.19	3230	1
東水元 6 丁目	2.29	1562	2	0.10	2437	2	0.17	0.40	1900	2
東四つ木 1 丁目	5.48	488	3	0.36	1293	2	0.19	1.14	502	3
東四つ木 2 丁目	4.39	722	3	0.18	1884	2	0.09	0.41	1830	2
東四つ木 3 丁目	9.81	77	5	16.50	5	5	0.20	5.34	17	5
東四つ木 4 丁目	9.37	97	4	5.13	70	5	0.15	2.11	153	4
細田 1 丁目	4.97	586	3	0.49	1044	3	0.10	0.57	1273	2
細田 2 丁目	3.20	1106	3	0.11	2393	2	0.09	0.31	2332	2
細田 3 丁目	4.19	771	3	0.28	1486	2	0.12	0.54	1349	2
細田 4 丁目	5.41	503	3	0.47	1062	3	0.13	0.75	907	3
細田 5 丁目	7.01	263	4	0.71	772	3	0.12	0.96	654	3
堀切 1 丁目	6.46	326	4	1.43	391	3	0.11	0.88	757	3
堀切 2 丁目	10.30	60	5	4.48	86	4	0.25	3.73	57	5
堀切 3 丁目	7.90	193	4	0.77	721	3	0.13	1.16	480	3
堀切 4 丁目	8.30	163	4	3.91	102	4	0.22	2.63	110	4
堀切 5 丁目	10.03	71	5	7.32	35	5	0.22	3.74	56	5
堀切 6 丁目	9.08	109	4	4.39	89	4	0.14	1.94	184	4
堀切 7 丁目	8.13	178	4	2.15	236	4	0.10	0.99	628	3
堀切 8 丁目	5.28	519	3	0.53	972	3	0.10	0.57	1274	2
水元 1 丁目	1.99	1800	2	0.17	1945	2	0.12	0.27	2647	2
水元 2 丁目	4.13	791	3	0.52	987	3	0.10	0.48	1584	2
水元 3 丁目	3.80	885	3	0.35	1315	2	0.12	0.49	1525	2
水元 4 丁目	3.99	846	3	0.41	1186	3	0.10	0.46	1650	2
水元 5 丁目	4.24	763	3	0.29	1471	2	0.13	0.58	1235	2
水元公園	0.00	5177	1	0.00	5098	1	0.00	0.00	5181	1
南水元 1 丁目	3.88	865	3	0.54	964	3	0.11	0.49	1524	2
南水元 2 丁目	5.51	482	3	1.22	462	3	0.12	0.78	870	3
南水元 3 丁目	0.18	4791	1	0.00	4476	1	0.12	0.02	4824	1
南水元 4 丁目	5.47	490	3	0.72	762	3	0.13	0.83	804	3
四つ木 1 丁目	8.58	143	4	4.48	87	4	0.19	2.46	120	4
四つ木 2 丁目	8.39	156	4	2.83	157	4	0.17	1.95	181	4
四つ木 3 丁目	7.88	194	4	1.14	494	3	0.12	1.10	538	3
四つ木 4 丁目	7.93	190	4	3.67	112	4	0.21	2.41	125	4
四つ木 5 丁目	4.97	587	3	0.22	1691	2	0.09	0.48	1571	2

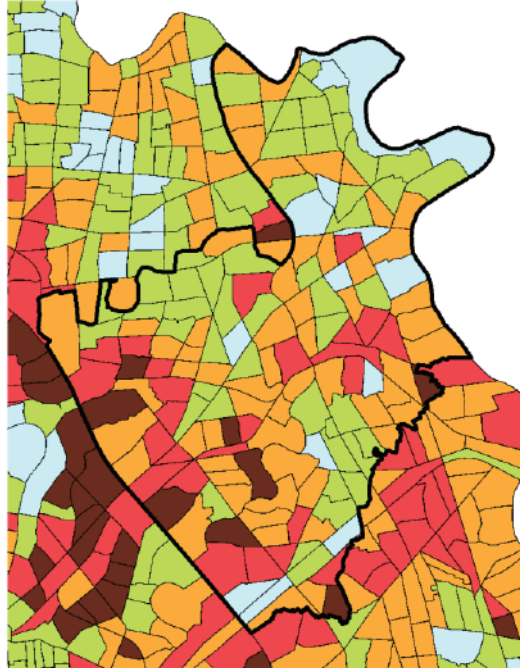
①建物倒壊危険度



②火災危険度



③総合危険度



凡例

市区町村界

町丁目界

建物倒壊危険度

火災危険度

総合危険度

ランク 順位

5 (1-85位)

4 (86-373位)

3 (374-1195位)

2 (1196-2848位)

1 (2849-5192位)

123 江戸川区

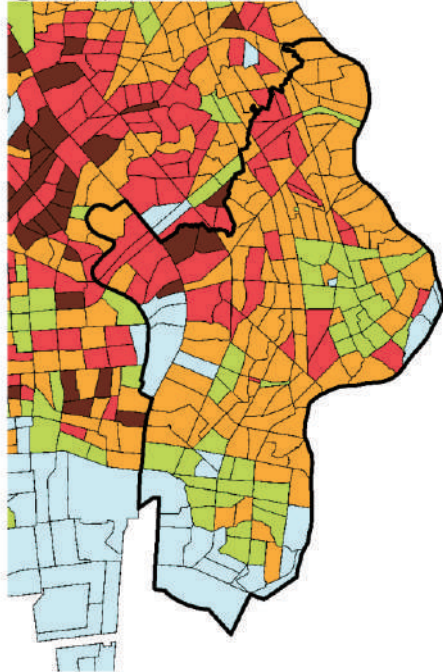
町丁目名	建物倒壊危険度			火災危険度			災害時 活動困 難係数	総合危険度		
	危険量 (棟/ha)	順位	ランク	危険量 (棟/ha)	順位	ランク		危険量 (棟/ha)	順位	ランク
一之江1丁目	5.25	528	3	0.47	1069	3	0.18	1.02	605	3
一之江2丁目	4.87	606	3	0.74	751	3	0.23	1.27	411	3
一之江3丁目	6.07	395	3	0.94	607	3	0.17	1.16	482	3
一之江4丁目	6.24	366	4	1.92	270	4	0.15	1.26	418	3
一之江5丁目	4.42	716	3	0.81	676	3	0.20	1.02	602	3
一之江6丁目	3.76	900	3	0.32	1367	2	0.12	0.48	1545	2
一之江7丁目	2.99	1177	3	0.57	919	3	0.12	0.42	1766	2
一之江8丁目	3.67	926	3	0.15	2041	2	0.13	0.51	1462	2
一之江町	8.26	170	4	0.11	2357	2	0.09	0.77	885	3
宇喜田町	5.78	432	3	1.72	315	4	0.17	1.30	398	3
江戸川1丁目	6.26	361	4	5.14	69	5	0.18	2.08	160	4
江戸川2丁目	3.76	896	3	0.72	765	3	0.18	0.79	866	3
江戸川3丁目	4.21	768	3	0.22	1692	2	0.16	0.72	951	3
江戸川4丁目	4.28	748	3	0.61	885	3	0.14	0.70	994	3
江戸川5丁目	6.06	398	3	1.51	357	4	0.17	1.31	389	3
江戸川6丁目	3.99	843	3	0.42	1154	3	0.18	0.81	840	3
興宮町	8.20	174	4	2.89	153	4	0.15	1.70	231	4
北葛西1丁目	4.71	648	3	0.66	817	3	0.23	1.23	444	3
北葛西2丁目	4.07	810	3	0.38	1235	2	0.15	0.66	1069	3
北葛西3丁目	5.35	511	3	0.22	1699	2	0.18	1.03	596	3
北葛西4丁目	2.26	1587	2	0.06	2963	1	0.12	0.27	2608	2
北葛西5丁目	2.95	1190	3	0.28	1492	2	0.09	0.29	2432	2
北小岩1丁目	2.71	1324	2	0.12	2282	2	0.11	0.31	2358	2
北小岩2丁目	4.22	767	3	0.57	922	3	0.15	0.73	942	3
北小岩3丁目	4.30	744	3	0.43	1132	3	0.16	0.77	887	3
北小岩4丁目	5.12	557	3	1.31	425	3	0.21	1.35	361	4
北小岩5丁目	5.55	473	3	0.79	690	3	0.12	0.75	914	3
北小岩6丁目	4.26	755	3	0.53	981	3	0.24	1.15	490	3
北小岩7丁目	4.24	762	3	1.17	480	3	0.13	0.70	992	3
北小岩8丁目	4.76	634	3	0.44	1122	3	0.36	1.89	192	4
小松川1丁目	0.09	4960	1	0.00	4930	1	0.11	0.01	4995	1
小松川2丁目	0.22	4719	1	0.00	4698	1	0.14	0.03	4714	1
小松川3丁目	0.55	4203	1	0.02	3928	1	0.13	0.07	4310	1
小松川4丁目	9.70	80	5	3.24	132	4	0.32	4.20	38	5
鹿骨1丁目	2.47	1451	2	0.11	2414	2	0.09	0.23	2933	1
鹿骨2丁目	2.93	1200	2	0.18	1908	2	0.08	0.26	2732	2
鹿骨3丁目	3.28	1069	3	0.22	1702	2	0.09	0.30	2395	2
鹿骨4丁目	3.38	1025	3	0.14	2168	2	0.10	0.36	2075	2
鹿骨5丁目	3.60	951	3	0.42	1157	3	0.11	0.43	1733	2
鹿骨6丁目	3.38	1024	3	0.18	1911	2	0.18	0.66	1068	3
鹿骨町	2.09	1715	2	0.04	3338	1	0.14	0.30	2420	2
篠崎町1丁目	3.28	1068	3	1.16	485	3	0.15	0.65	1078	3
篠崎町2丁目	1.47	2433	2	0.10	2483	2	0.09	0.13	3730	1
篠崎町3丁目	2.96	1188	3	0.32	1371	2	0.15	0.50	1502	2
篠崎町4丁目	4.31	741	3	1.43	390	3	0.18	1.03	591	3
篠崎町5丁目	2.51	1413	2	0.24	1641	2	0.10	0.27	2567	2
篠崎町6丁目	3.20	1107	3	0.52	983	3	0.11	0.39	1909	2
篠崎町7丁目	3.31	1050	3	0.34	1328	2	0.10	0.38	1994	2
篠崎町8丁目	1.32	2651	2	0.09	2555	2	0.12	0.16	3445	1
下篠崎町	6.29	354	4	0.99	574	3	0.13	0.97	643	3
中央1丁目	4.18	775	3	0.22	1714	2	0.09	0.39	1941	2
中央2丁目	6.95	272	4	1.89	278	4	0.14	1.26	422	3
中央3丁目	4.62	664	3	0.33	1338	2	0.12	0.61	1163	3
中央4丁目	3.61	946	3	0.11	2392	2	0.13	0.47	1591	2
中葛西1丁目	3.30	1051	3	0.41	1168	3	0.10	0.37	2014	2
中葛西2丁目	4.12	793	3	0.32	1370	2	0.11	0.47	1597	2
中葛西3丁目	2.45	1466	2	0.08	2699	2	0.08	0.20	3141	1
中葛西4丁目	2.38	1511	2	0.08	2691	2	0.08	0.20	3167	1

町丁目名	建物倒壊危険度			火災危険度			災害時 活動困 難係数	総合危険度		
	危険量 (棟/ha)	順位	ランク	危険量 (棟/ha)	順位	ランク		危険量 (棟/ha)	順位	ランク
中葛西 5 丁目	2.81	1267	2	0.17	1960	2	0.10	0.28	2514	2
中葛西 6 丁目	2.43	1481	2	0.10	2462	2	0.08	0.20	3160	1
中葛西 7 丁目	4.02	827	3	0.34	1329	2	0.08	0.34	2185	2
中葛西 8 丁目	3.57	958	3	1.34	415	3	0.21	1.03	589	3
新堀 1 丁目	2.47	1447	2	0.12	2309	2	0.09	0.25	2804	2
新堀 2 丁目	3.41	1012	3	0.25	1601	2	0.09	0.34	2187	2
西一之江 1 丁目	4.63	662	3	0.54	957	3	0.18	0.92	701	3
西一之江 2 丁目	3.70	915	3	0.32	1386	2	0.13	0.53	1370	2
西一之江 3 丁目	5.25	526	3	0.70	782	3	0.14	0.81	839	3
西一之江 4 丁目	5.90	413	3	1.24	452	3	0.13	0.93	696	3
西葛西 1 丁目	5.60	460	3	1.10	518	3	0.15	1.02	603	3
西葛西 2 丁目	1.55	2296	2	0.04	3403	1	0.13	0.20	3107	1
西葛西 3 丁目	1.70	2088	2	0.03	3428	1	0.11	0.19	3218	1
西葛西 4 丁目	0.73	3875	1	0.01	4267	1	0.10	0.08	4297	1
西葛西 5 丁目	0.90	3504	1	0.01	4330	1	0.10	0.09	4152	1
西葛西 6 丁目	1.76	2014	2	0.05	3192	1	0.09	0.17	3389	1
西葛西 7 丁目	2.68	1338	2	0.17	1962	2	0.11	0.31	2342	2
西葛西 8 丁目	1.77	2003	2	0.07	2835	2	0.08	0.14	3636	1
西小岩 1 丁目	6.45	327	4	1.52	354	4	0.20	1.57	272	4
西小岩 2 丁目	6.26	362	4	0.65	830	3	0.10	0.69	1009	3
西小岩 3 丁目	6.76	295	4	1.50	360	4	0.19	1.58	269	4
西小岩 4 丁目	6.27	359	4	1.90	276	4	0.24	1.94	186	4
西小岩 5 丁目	4.86	608	3	0.38	1245	2	0.17	0.91	714	3
西小松川町	6.41	335	4	1.91	273	4	0.22	1.85	199	4
西瑞江 3 丁目	8.27	169	4	4.86	81	5	0.24	3.13	80	5
西瑞江 4 丁目	4.09	800	3	0.39	1222	2	0.16	0.71	970	3
西瑞江 5 丁目	4.88	600	3	1.51	356	4	0.16	1.04	584	3
二之江町	4.13	790	3	0.84	657	3	0.18	0.90	730	3
春江町 1 丁目	0.46	4336	1	0.01	4200	1	0.08	0.04	4639	1
春江町 2 丁目	2.93	1204	2	0.16	1996	2	0.14	0.43	1741	2
春江町 3 丁目	6.79	286	4	5.07	72	5	0.18	2.10	156	4
春江町 4 丁目	2.63	1355	2	0.06	2945	1	0.08	0.21	3090	1
春江町 5 丁目	6.05	400	3	3.64	116	4	0.21	2.02	171	4
東葛西 1 丁目	5.93	412	3	0.87	642	3	0.13	0.91	721	3
東葛西 2 丁目	4.81	622	3	1.00	566	3	0.14	0.81	828	3
東葛西 3 丁目	3.29	1059	3	0.68	807	3	0.32	1.26	419	3
東葛西 4 丁目	3.44	1001	3	0.26	1563	2	0.11	0.40	1896	2
東葛西 5 丁目	3.41	1014	3	0.23	1648	2	0.10	0.37	2043	2
東葛西 6 丁目	1.88	1904	2	0.09	2528	2	0.14	0.27	2578	2
東葛西 7 丁目	1.71	2073	2	0.07	2865	1	0.10	0.18	3349	1
東葛西 8 丁目	2.78	1283	2	0.20	1767	2	0.13	0.38	1963	2
東葛西 9 丁目	0.99	3328	1	0.02	3890	1	0.12	0.12	3818	1
東小岩 1 丁目	5.56	472	3	0.76	728	3	0.19	1.21	456	3
東小岩 2 丁目	4.26	756	3	0.36	1280	2	0.22	1.01	612	3
東小岩 3 丁目	4.54	690	3	0.47	1070	3	0.14	0.69	1008	3
東小岩 4 丁目	5.15	550	3	2.01	257	4	0.14	0.99	622	3
東小岩 5 丁目	5.36	510	3	1.41	397	3	0.18	1.21	457	3
東小岩 6 丁目	5.52	480	3	0.77	714	3	0.20	1.25	428	3
東小松川 1 丁目	8.37	157	4	3.47	121	4	0.20	2.32	132	4
東小松川 2 丁目	7.21	242	4	4.55	84	5	0.23	2.68	105	4
東小松川 3 丁目	4.52	695	3	0.49	1034	3	0.15	0.75	905	3
東小松川 4 丁目	4.35	732	3	0.26	1561	2	0.12	0.54	1344	2
東篠崎町	0.00	5177	1	0.00	4601	1	0.08	0.00	5174	1
東瑞江 1 丁目	1.89	1890	2	0.07	2846	2	0.08	0.17	3439	1
東瑞江 2 丁目	3.82	881	3	0.45	1098	3	0.19	0.80	850	3
東瑞江 3 丁目	1.60	2230	2	0.00	5098	1	0.09	0.15	3577	1
平井 1 丁目	8.40	155	4	4.29	92	4	0.33	4.22	37	5
平井 2 丁目	9.46	92	4	8.88	28	5	0.23	4.29	35	5
平井 3 丁目	4.73	644	3	0.33	1335	2	0.20	1.02	600	3
平井 4 丁目	6.41	332	4	1.13	503	3	0.25	1.91	189	4

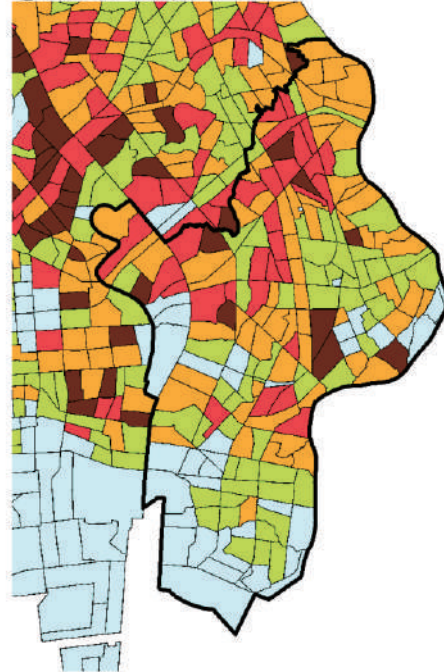
町丁目名	建物倒壊危険度			火災危険度			災害時 活動困 難係数	総合危険度		
	危険量 (棟/ha)	順位	ランク	危険量 (棟/ha)	順位	ランク		危険量 (棟/ha)	順位	ランク
平井5丁目	7.51	219	4	0.75	741	3	0.14	1.14	495	3
平井6丁目	7.66	209	4	3.78	107	4	0.13	1.46	314	4
平井7丁目	3.91	859	3	0.50	1025	3	0.19	0.85	785	3
船堀1丁目	0.86	3598	1	0.01	4077	1	0.12	0.10	4016	1
船堀2丁目	5.96	409	3	1.42	392	3	0.21	1.54	283	4
船堀3丁目	2.91	1216	2	0.10	2455	2	0.12	0.37	2035	2
船堀4丁目	1.90	1880	2	0.05	3128	1	0.10	0.20	3118	1
船堀5丁目	3.99	845	3	0.22	1688	2	0.09	0.39	1935	2
船堀6丁目	4.00	842	3	0.36	1288	2	0.12	0.53	1371	2
船堀7丁目	5.49	483	3	0.68	808	3	0.11	0.69	1011	3
堀江町	0.00	5177	1	0.00	5098	1	0.00	0.00	5181	1
松江1丁目	4.45	712	3	0.32	1381	2	0.10	0.47	1589	2
松江2丁目	7.87	195	4	1.99	261	4	0.15	1.51	291	4
松江3丁目	6.95	270	4	0.73	759	3	0.14	1.06	567	3
松江4丁目	5.27	521	3	1.23	459	3	0.14	0.91	723	3
松江5丁目	2.35	1535	2	0.06	2907	1	0.13	0.31	2357	2
松江6丁目	3.24	1093	3	0.12	2291	2	0.13	0.43	1757	2
松江7丁目	5.60	459	3	0.61	883	3	0.15	0.91	719	3
松島1丁目	4.81	623	3	0.79	701	3	0.14	0.79	854	3
松島2丁目	6.35	347	4	0.75	742	3	0.17	1.23	445	3
松島3丁目	9.94	74	5	6.03	53	5	0.16	2.63	109	4
松島4丁目	10.72	48	5	3.66	114	4	0.12	1.67	241	4
南葛西1丁目	1.87	1915	2	0.05	3082	1	0.10	0.19	3224	1
南葛西2丁目	3.37	1027	3	0.19	1815	2	0.10	0.34	2156	2
南葛西3丁目	1.78	2000	2	0.09	2592	2	0.09	0.17	3411	1
南葛西4丁目	2.50	1418	2	0.08	2654	2	0.08	0.21	3078	1
南葛西5丁目	1.13	3038	1	0.03	3563	1	0.09	0.10	4042	1
南葛西6丁目	3.22	1098	3	0.22	1698	2	0.08	0.26	2708	2
南葛西7丁目	0.77	3792	1	0.01	4378	1	0.11	0.09	4193	1
南小岩1丁目	6.35	348	4	2.20	231	4	0.14	1.17	477	3
南小岩2丁目	5.08	565	3	2.30	215	4	0.19	1.38	353	4
南小岩3丁目	5.89	414	3	2.51	198	4	0.17	1.43	324	4
南小岩4丁目	6.25	363	4	5.10	71	5	0.20	2.27	135	4
南小岩5丁目	6.11	387	3	4.25	94	4	0.20	2.08	162	4
南小岩6丁目	6.83	283	4	5.49	58	5	0.24	3.00	86	4
南小岩7丁目	6.49	321	4	3.58	118	4	0.24	2.44	123	4
南小岩8丁目	6.19	374	3	1.79	294	4	0.19	1.48	303	4
南篠崎町1丁目	3.65	930	3	0.59	897	3	0.12	0.51	1468	2
南篠崎町2丁目	1.72	2062	2	0.05	3209	1	0.08	0.14	3654	1
南篠崎町3丁目	1.70	2085	2	0.08	2726	2	0.07	0.13	3769	1
南篠崎町4丁目	2.87	1231	2	0.31	1396	2	0.12	0.37	2016	2
南篠崎町5丁目	1.51	2358	2	0.06	2972	1	0.16	0.24	2806	2
清新町1丁目	0.15	4847	1	0.00	4777	1	0.10	0.01	4934	1
清新町2丁目	0.23	4706	1	0.00	4597	1	0.13	0.03	4738	1
臨海町1丁目	0.07	5006	1	0.00	4941	1	0.21	0.01	4936	1
臨海町2丁目	0.08	4977	1	0.00	4949	1	0.09	0.01	5041	1
臨海町3丁目	0.18	4797	1	0.00	4895	1	0.12	0.02	4839	1
臨海町4丁目	0.15	4838	1	0.00	4751	1	0.09	0.01	4939	1
臨海町5丁目	0.22	4717	1	0.00	4657	1	0.08	0.02	4873	1
臨海町6丁目	0.05	5041	1	0.00	5032	1	0.21	0.01	4984	1
大杉1丁目	5.54	476	3	1.99	262	4	0.16	1.20	468	3
大杉2丁目	5.57	470	3	1.56	344	4	0.12	0.86	784	3
大杉3丁目	5.23	534	3	0.53	971	3	0.11	0.65	1091	3
大杉4丁目	5.84	421	3	1.25	448	3	0.15	1.05	577	3
大杉5丁目	6.72	299	4	2.37	208	4	0.14	1.30	400	3
上一色1丁目	4.76	635	3	0.79	695	3	0.11	0.62	1153	3
上一色2丁目	7.46	222	4	0.85	648	3	0.11	0.94	681	3
上一色3丁目	5.81	427	3	0.19	1834	2	0.10	0.60	1190	3
本一色1丁目	4.88	602	3	0.57	927	3	0.17	0.90	729	3
本一色2丁目	6.10	389	3	1.24	450	3	0.20	1.48	304	4

町丁目名	建物倒壊危険度			火災危険度			災害時 活動困 難係数	総合危険度		
	危険量 (棟/ha)	順位	ランク	危険量 (棟/ha)	順位	ランク		危険量 (棟/ha)	順位	ランク
本一色3丁目	5.54	475	3	2.51	197	4	0.19	1.51	296	4
松本1丁目	5.32	515	3	2.45	203	4	0.15	1.16	481	3
松本2丁目	5.52	481	3	0.95	599	3	0.20	1.32	387	3
東篠崎1丁目	1.12	3064	1	0.06	3027	1	0.17	0.20	3115	1
東篠崎2丁目	0.46	4354	1	0.00	4686	1	0.16	0.08	4304	1
瑞江1丁目	1.80	1971	2	0.10	2449	2	0.11	0.20	3108	1
瑞江2丁目	1.41	2527	2	0.06	2919	1	0.07	0.11	3950	1
瑞江3丁目	3.28	1070	3	0.43	1140	3	0.09	0.34	2169	2
瑞江4丁目	1.75	2029	2	0.00	5098	1	0.11	0.19	3193	1
上篠崎1丁目	3.85	877	3	0.27	1515	2	0.16	0.66	1063	3
上篠崎2丁目	6.11	388	3	0.54	960	3	0.15	1.02	606	3
上篠崎3丁目	4.60	670	3	1.00	568	3	0.12	0.68	1020	3
上篠崎4丁目	2.29	1561	2	0.31	1411	2	0.10	0.27	2588	2
北篠崎1丁目	4.26	757	3	0.51	997	3	0.19	0.93	697	3
北篠崎2丁目	4.86	609	3	0.95	596	3	0.14	0.80	844	3
谷河内1丁目	2.53	1403	2	0.09	2610	2	0.13	0.35	2112	2
谷河内2丁目	1.74	2036	2	0.10	2508	2	0.09	0.16	3448	1
東松本1丁目	5.67	447	3	1.45	383	3	0.09	0.67	1042	3
東松本2丁目	5.10	560	3	0.45	1108	3	0.19	1.03	592	3
西篠崎1丁目	6.54	317	4	1.09	520	3	0.23	1.77	215	4
西篠崎2丁目	8.29	165	4	7.72	33	5	0.24	3.77	55	5

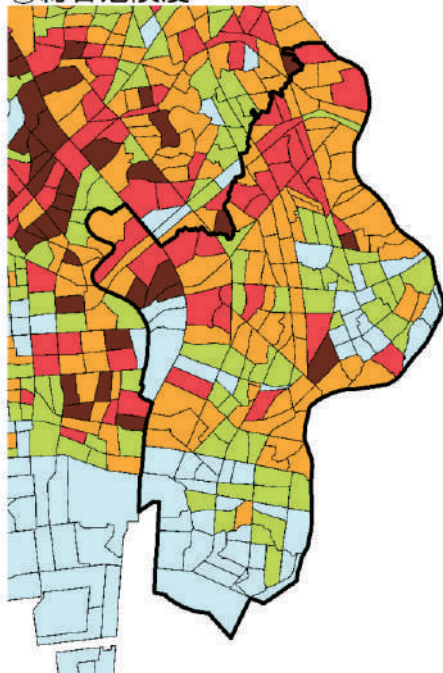
①建物倒壊危険度



②火災危険度



③総合危険度



凡例

市区町村界

町丁目界

建物倒壊危険度

火災危険度

総合危険度

ランク 順位

5 (1-85位)

4 (86-373位)

3 (374-1195位)

2 (1196-2848位)

1 (2849-5192位)

201 八王子市

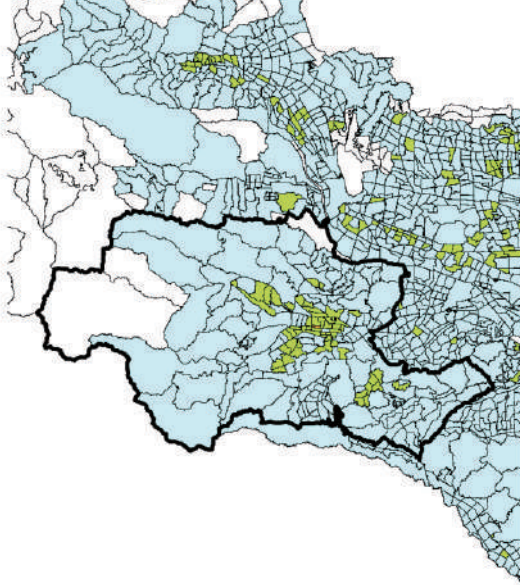
町丁目名	建物倒壊危険度			火災危険度			災害時 活動困 難係数	総合危険度		
	危険量 (棟/ha)	順位	ランク	危険量 (棟/ha)	順位	ランク		危険量 (棟/ha)	順位	ランク
暁町1丁目	1.27	2750	2	0.13	2242	2	0.20	0.29	2489	2
暁町2丁目	0.74	3854	1	0.06	2934	1	0.30	0.24	2846	2
暁町3丁目	0.25	4668	1	0.02	3877	1	0.39	0.10	4003	1
旭町	0.26	4662	1	0.00	4775	1	0.15	0.04	4660	1
東町	1.09	3128	1	0.01	4005	1	0.11	0.12	3822	1
石川町	0.41	4411	1	0.01	4055	1	0.23	0.10	4065	1
泉町	1.49	2397	2	0.53	980	3	0.31	0.63	1135	3
犬目町	0.36	4501	1	0.02	3834	1	0.36	0.14	3701	1
上野町	1.20	2895	1	0.12	2281	2	0.15	0.19	3211	1
打越町	0.53	4232	1	0.03	3496	1	0.20	0.11	3910	1
宇津木町	0.45	4361	1	0.01	4307	1	0.26	0.12	3850	1
宇津貫町	0.04	5064	1	0.00	4987	1	0.70	0.03	4745	1
梅坪町	0.11	4928	1	0.00	4816	1	0.20	0.02	4829	1
裏高尾町	0.01	5143	1	0.00	5000	1	1.12	0.01	4955	1
追分町	2.16	1659	2	0.16	2027	2	0.13	0.30	2397	2
大塚	0.51	4268	1	0.02	3754	1	0.23	0.12	3866	1
大船町	0.15	4834	1	0.00	4450	1	0.16	0.03	4787	1
大谷町	0.40	4424	1	0.01	4132	1	0.29	0.12	3867	1
大横町	1.59	2249	2	0.06	3009	1	0.15	0.24	2841	2
大和田町1丁目	0.70	3926	1	0.03	3469	1	0.19	0.14	3683	1
大和田町2丁目	0.76	3815	1	0.02	3775	1	0.10	0.08	4255	1
大和田町3丁目	0.79	3747	1	0.06	3033	1	0.21	0.18	3334	1
大和田町4丁目	0.56	4190	1	0.01	4002	1	0.09	0.05	4509	1
大和田町5丁目	0.69	3954	1	0.02	3919	1	0.10	0.07	4345	1
大和田町6丁目	0.80	3734	1	0.03	3441	1	0.23	0.19	3227	1
大和田町7丁目	0.85	3635	1	0.07	2794	2	0.30	0.28	2544	2
小門町	1.43	2490	2	0.16	2010	2	0.12	0.19	3245	1
尾崎町	0.27	4643	1	0.00	4727	1	0.24	0.07	4380	1
鹿島	0.15	4837	1	0.00	4665	1	0.20	0.03	4732	1
加住町1丁目	0.16	4832	1	0.00	4781	1	0.26	0.04	4618	1
加住町2丁目	0.02	5125	1	0.00	4997	1	0.37	0.01	5047	1
片倉町	0.47	4325	1	0.01	4120	1	0.19	0.09	4155	1
叶谷町	0.75	3844	1	0.05	3105	1	0.24	0.19	3201	1
上壱分方町	0.83	3674	1	0.10	2495	2	0.46	0.43	1752	2
上川町	0.03	5102	1	0.00	5003	1	0.52	0.01	4946	1
上柚木	0.22	4718	1	0.00	4575	1	0.28	0.06	4417	1
上柚木2丁目	0.17	4806	1	0.00	4664	1	0.10	0.02	4885	1
上柚木3丁目	0.04	5060	1	0.00	5004	1	0.08	0.00	5099	1
川口町	0.33	4535	1	0.03	3652	1	0.55	0.20	3142	1
川町	0.21	4738	1	0.00	4446	1	0.17	0.04	4675	1
北野町	0.52	4250	1	0.04	3388	1	0.18	0.10	4070	1
清川町	1.47	2422	2	0.09	2607	2	0.08	0.13	3741	1
桐田町	0.44	4373	1	0.02	3945	1	0.12	0.05	4487	1
越野	0.28	4626	1	0.01	4050	1	0.15	0.04	4598	1
小比企町	0.58	4166	1	0.02	3912	1	0.27	0.16	3483	1
小宮町	0.47	4317	1	0.02	3808	1	0.24	0.12	3881	1
子安町1丁目	1.16	2964	1	0.05	3131	1	0.22	0.27	2618	2
子安町2丁目	1.33	2634	2	0.07	2809	2	0.17	0.24	2845	2
子安町3丁目	1.08	3144	1	0.04	3285	1	0.13	0.14	3657	1
子安町4丁目	1.66	2129	2	0.05	3151	1	0.10	0.18	3341	1
左入町	0.36	4499	1	0.01	4303	1	0.19	0.07	4357	1
散田町1丁目	1.85	1933	2	0.14	2129	2	0.20	0.39	1936	2
散田町2丁目	1.72	2061	2	0.98	581	3	0.20	0.53	1393	2
散田町3丁目	1.36	2587	2	0.09	2599	2	0.15	0.22	2993	1
散田町4丁目	1.64	2171	2	0.18	1921	2	0.14	0.25	2741	2
散田町5丁目	0.80	3727	1	0.03	3531	1	0.14	0.11	3918	1
下恩方町	0.07	4998	1	0.00	4637	1	0.39	0.03	4762	1
下柚木	0.22	4715	1	0.01	4399	1	0.21	0.05	4537	1

町丁目名	建物倒壊危険度			火災危険度			災害時 活動困 難係数	総合危険度		
	危険量 (棟/ha)	順位	ランク	危険量 (棟/ha)	順位	ランク		危険量 (棟/ha)	順位	ランク
下柚木2丁目	0.13	4884	1	0.00	4480	1	0.09	0.01	4964	1
下柚木3丁目	0.07	5005	1	0.00	4822	1	0.16	0.01	4986	1
新町	2.03	1755	2	0.07	2749	2	0.12	0.26	2688	2
諏訪町	1.48	2403	2	0.31	1394	2	0.36	0.65	1080	3
千人町1丁目	1.58	2260	2	0.04	3382	1	0.11	0.18	3348	1
千人町2丁目	1.42	2506	2	0.05	3215	1	0.10	0.15	3585	1
千人町3丁目	1.39	2547	2	0.12	2295	2	0.14	0.21	3094	1
千人町4丁目	1.15	2999	1	0.03	3521	1	0.11	0.13	3788	1
平町	0.23	4709	1	0.00	4667	1	0.54	0.12	3836	1
高尾町	0.05	5042	1	0.00	4668	1	0.59	0.03	4718	1
高倉町	0.43	4382	1	0.00	4448	1	0.09	0.04	4647	1
滝山町1丁目	0.11	4925	1	0.00	4782	1	0.20	0.02	4825	1
滝山町2丁目	0.17	4812	1	0.00	4729	1	0.30	0.05	4513	1
館町	0.16	4829	1	0.00	4473	1	0.29	0.05	4548	1
田町	1.45	2450	2	0.02	3777	1	0.11	0.16	3484	1
丹木町1丁目	0.23	4703	1	0.00	4497	1	0.19	0.04	4587	1
丹木町2丁目	0.15	4835	1	0.00	4600	1	0.23	0.04	4676	1
丹木町3丁目	0.39	4450	1	0.00	4452	1	0.16	0.06	4404	1
台町1丁目	1.42	2501	2	0.10	2498	2	0.15	0.22	2966	1
台町2丁目	0.86	3594	1	0.02	3956	1	0.15	0.13	3756	1
台町3丁目	0.89	3540	1	0.03	3483	1	0.11	0.10	4059	1
台町4丁目	1.11	3088	1	0.14	2172	2	0.11	0.14	3695	1
大楽寺町	1.41	2512	2	0.28	1481	2	0.24	0.41	1831	2
寺田町	0.12	4896	1	0.00	4638	1	0.22	0.03	4766	1
寺町	1.74	2034	2	0.13	2207	2	0.13	0.25	2763	2
天神町	2.06	1741	2	0.40	1211	2	0.14	0.34	2171	2
戸吹町	0.09	4974	1	0.00	4879	1	0.39	0.03	4704	1
中町	2.27	1578	2	0.06	2894	1	0.13	0.30	2409	2
中野上町1丁目	1.89	1899	2	0.20	1766	2	0.25	0.51	1442	2
中野上町2丁目	1.58	2267	2	0.15	2067	2	0.26	0.45	1658	2
中野上町3丁目	1.91	1863	2	0.35	1308	2	0.19	0.43	1736	2
中野上町4丁目	1.20	2887	1	0.11	2353	2	0.18	0.24	2823	2
中野上町5丁目	1.27	2773	2	0.27	1526	2	0.25	0.38	1962	2
中野山王1丁目	1.02	3274	1	0.04	3401	1	0.19	0.20	3135	1
中野山王2丁目	0.50	4276	1	0.01	4201	1	0.20	0.10	4027	1
中野山王3丁目	0.11	4921	1	0.00	4691	1	0.11	0.01	4958	1
中野町	0.87	3570	1	0.11	2390	2	0.23	0.23	2946	1
中山	0.14	4861	1	0.00	4735	1	0.42	0.06	4438	1
長沼町	0.91	3488	1	0.10	2526	2	0.19	0.19	3247	1
長房町	0.63	4069	1	0.04	3354	1	0.22	0.15	3605	1
並木町	1.16	2959	1	0.03	3582	1	0.16	0.20	3174	1
橋原町	0.72	3902	1	0.06	2940	1	0.23	0.18	3302	1
西浅川町	0.22	4712	1	0.01	4283	1	0.23	0.05	4481	1
西寺方町	0.42	4400	1	0.01	4243	1	0.24	0.10	3993	1
式分方町	0.77	3794	1	0.04	3262	1	0.28	0.23	2921	1
狭間町	0.67	4004	1	0.01	4061	1	0.19	0.13	3749	1
八幡町	1.95	1824	2	0.03	3650	1	0.11	0.22	2967	1
初沢町	0.09	4966	1	0.00	4525	1	0.43	0.04	4632	1
東浅川町	0.96	3401	1	0.07	2816	2	0.18	0.19	3272	1
東中野	0.17	4810	1	0.00	4533	1	0.26	0.05	4578	1
日吉町	2.67	1340	2	0.37	1262	2	0.11	0.33	2205	2
平岡町	1.91	1864	2	0.09	2584	2	0.10	0.19	3207	1
富士見町	1.70	2086	2	0.08	2658	2	0.31	0.56	1293	2
別所1丁目	0.16	4831	1	0.00	4466	1	0.12	0.02	4868	1
別所2丁目	0.02	5114	1	0.00	4907	1	0.13	0.00	5118	1
堀之内	0.13	4890	1	0.00	4542	1	0.22	0.03	4748	1
堀之内2丁目	0.21	4736	1	0.00	4501	1	0.09	0.02	4869	1
堀之内3丁目	0.15	4844	1	0.01	4381	1	0.12	0.02	4888	1
本郷町	3.12	1129	3	0.25	1596	2	0.16	0.53	1377	2
本町	2.23	1608	2	0.13	2261	2	0.12	0.28	2508	2

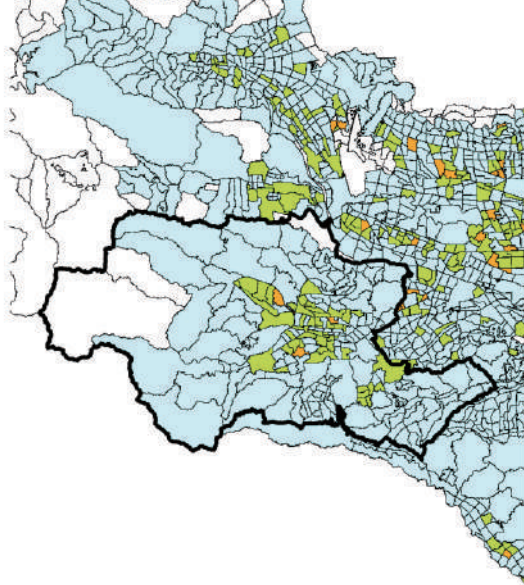
町丁目名	建物倒壊危険度			火災危険度			災害時 活動困 難係数	総合危険度		
	危険量 (棟/ha)	順位	ランク	危険量 (棟/ha)	順位	ランク		危険量 (棟/ha)	順位	ランク
松が谷	0.05	5047	1	0.00	4910	1	0.20	0.01	5003	1
松木	0.13	4880	1	0.00	4469	1	0.12	0.02	4903	1
丸山町	0.90	3516	1	0.03	3567	1	0.14	0.13	3801	1
三崎町	2.32	1547	2	0.10	2442	2	0.09	0.21	3041	1
緑町	0.97	3368	1	0.13	2230	2	0.34	0.37	2005	2
南浅川町	0.01	5154	1	0.00	5056	1	0.58	0.00	5081	1
南大沢 1 丁目	0.06	5020	1	0.00	4779	1	0.17	0.01	4989	1
南大沢 2 丁目	0.22	4722	1	0.00	4629	1	0.10	0.02	4842	1
南大沢 3 丁目	0.01	5140	1	0.00	4979	1	0.13	0.00	5138	1
南大沢 4 丁目	0.12	4895	1	0.00	4647	1	0.09	0.01	4973	1
南大沢 5 丁目	0.11	4927	1	0.00	4862	1	0.15	0.02	4908	1
南新町	2.25	1591	2	0.10	2522	2	0.10	0.24	2836	2
南町	1.40	2538	2	0.03	3475	1	0.18	0.26	2689	2
宮下町	0.11	4923	1	0.00	4799	1	0.35	0.04	4650	1
美山町	0.02	5111	1	0.00	4889	1	0.24	0.01	5074	1
明神町 1 丁目	1.00	3319	1	0.04	3308	1	0.14	0.15	3589	1
明神町 2 丁目	0.94	3437	1	0.02	3876	1	0.14	0.13	3733	1
明神町 3 丁目	0.88	3554	1	0.02	3986	1	0.10	0.09	4124	1
明神町 4 丁目	0.58	4161	1	0.01	4178	1	0.15	0.09	4184	1
めじろ台 1 丁目	1.58	2262	2	0.02	3733	1	0.10	0.15	3542	1
めじろ台 2 丁目	1.18	2927	1	0.05	3107	1	0.08	0.10	4000	1
めじろ台 3 丁目	1.35	2603	2	0.07	2827	2	0.09	0.13	3752	1
めじろ台 4 丁目	1.25	2805	2	0.02	3738	1	0.11	0.14	3650	1
元八王子町 1 丁目	0.60	4130	1	0.03	3657	1	0.23	0.14	3658	1
元八王子町 2 丁目	0.39	4447	1	0.01	4040	1	0.19	0.08	4286	1
元八王子町 3 丁目	0.09	4959	1	0.00	4714	1	0.29	0.03	4775	1
元本郷町 1 丁目	2.25	1590	2	0.16	1987	2	0.11	0.27	2624	2
元本郷町 2 丁目	1.00	3301	1	0.06	2908	1	0.19	0.20	3150	1
元本郷町 3 丁目	1.18	2919	1	0.07	2796	2	0.15	0.19	3268	1
元本郷町 4 丁目	0.79	3762	1	0.03	3667	1	0.18	0.15	3628	1
元横山町 1 丁目	1.33	2640	2	0.06	2967	1	0.17	0.23	2915	1
元横山町 2 丁目	1.63	2178	2	0.08	2647	2	0.13	0.23	2937	1
元横山町 3 丁目	2.49	1435	2	0.46	1084	3	0.19	0.56	1287	2
八木町	1.34	2615	2	0.02	3897	1	0.11	0.15	3554	1
谷野町	0.13	4893	1	0.00	4692	1	0.23	0.03	4744	1
山田町	0.69	3955	1	0.05	3136	1	0.20	0.15	3601	1
鐘水	0.09	4961	1	0.00	4766	1	0.23	0.02	4832	1
鐘水 2 丁目	0.08	4987	1	0.00	4753	1	0.15	0.01	4966	1
八日町	1.08	3146	1	0.01	4363	1	0.08	0.09	4159	1
横川町	1.15	2994	1	0.15	2058	2	0.25	0.32	2250	2
横山町	2.02	1770	2	0.02	3895	1	0.13	0.27	2580	2
四谷町	1.31	2669	2	0.16	2003	2	0.22	0.33	2224	2
万町	1.66	2140	2	0.09	2605	2	0.14	0.24	2829	2
廿里町	0.09	4953	1	0.00	4611	1	0.33	0.03	4720	1
絹ヶ丘 1 丁目	1.49	2391	2	0.04	3247	1	0.14	0.21	3061	1
絹ヶ丘 2 丁目	1.63	2188	2	0.04	3231	1	0.10	0.17	3434	1
絹ヶ丘 3 丁目	1.54	2314	2	0.19	1857	2	0.25	0.42	1761	2
南陽台 1 丁目	1.36	2589	2	0.02	3728	1	0.20	0.28	2559	2
南陽台 2 丁目	1.50	2373	2	0.03	3511	1	0.11	0.17	3369	1
南陽台 3 丁目	1.21	2861	1	0.03	3467	1	0.10	0.12	3843	1
久保山町 1 丁目	0.37	4470	1	0.02	3951	1	0.10	0.04	4628	1
久保山町 2 丁目	0.28	4621	1	0.02	3948	1	0.13	0.04	4663	1
北野台 1 丁目	1.88	1905	2	0.07	2841	2	0.13	0.25	2783	2
北野台 2 丁目	1.63	2180	2	0.08	2673	2	0.13	0.22	2994	1
北野台 3 丁目	2.04	1751	2	0.11	2366	2	0.12	0.26	2710	2
北野台 4 丁目	1.33	2633	2	0.11	2406	2	0.12	0.17	3388	1
北野台 5 丁目	0.53	4235	1	0.08	2709	2	0.17	0.10	4018	1
みつい台 1 丁目	1.79	1991	2	0.04	3365	1	0.10	0.19	3249	1
みつい台 2 丁目	1.38	2567	2	0.03	3482	1	0.11	0.15	3568	1
城山手 1 丁目	0.17	4808	1	0.02	3803	1	0.09	0.02	4904	1

町丁目名	建物倒壊危険度			火災危険度			災害時 活動困 難係数	総合危険度		
	危険量 (棟/ha)	順位	ランク	危険量 (棟/ha)	順位	ランク		危険量 (棟/ha)	順位	ランク
城山手2丁目	0.24	4695	1	0.02	3718	1	0.10	0.02	4791	1
西片倉1丁目	0.25	4671	1	0.00	4496	1	0.11	0.03	4776	1
西片倉2丁目	0.27	4641	1	0.01	4244	1	0.09	0.02	4795	1
西片倉3丁目	0.26	4661	1	0.01	4096	1	0.11	0.03	4725	1
兵衛1丁目	0.29	4610	1	0.02	3925	1	0.14	0.04	4608	1
兵衛2丁目	0.12	4908	1	0.00	4598	1	0.24	0.03	4749	1
みなみ野1丁目	0.01	5137	1	0.00	5020	1	0.12	0.00	5137	1
みなみ野2丁目	0.18	4787	1	0.01	4341	1	0.12	0.02	4813	1
みなみ野3丁目	0.30	4591	1	0.02	3916	1	0.12	0.04	4644	1
みなみ野4丁目	0.20	4760	1	0.04	3302	1	0.13	0.03	4719	1
みなみ野5丁目	0.17	4801	1	0.01	4156	1	0.12	0.02	4838	1
みなみ野6丁目	0.31	4575	1	0.02	3814	1	0.18	0.06	4441	1
七国1丁目	0.04	5075	1	0.00	4566	1	0.15	0.01	5071	1
七国2丁目	0.28	4624	1	0.01	4030	1	0.08	0.02	4823	1
七国3丁目	0.27	4639	1	0.01	4011	1	0.10	0.03	4764	1
七国4丁目	0.20	4753	1	0.06	2923	1	0.08	0.02	4843	1
七国5丁目	0.29	4603	1	0.03	3457	1	0.08	0.03	4767	1
七国6丁目	0.28	4614	1	0.03	3607	1	0.13	0.04	4626	1

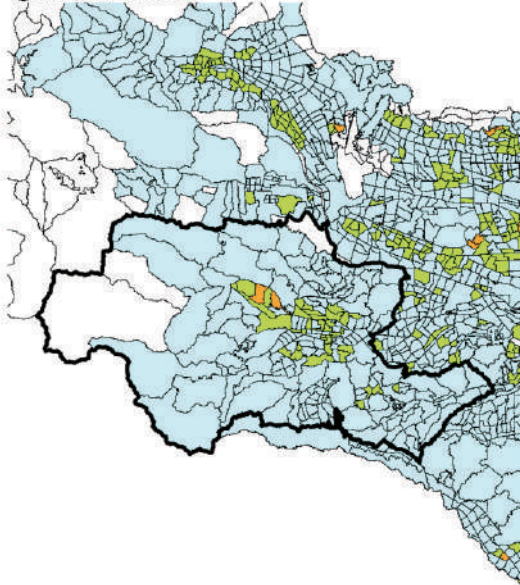
①建物倒壊危険度



②火災危険度



③総合危険度



凡例

市区町村界

町丁目界

建物倒壊危険度

火災危険度

総合危険度

ランク 順位

5 (1-85位)

4 (86-373位)

3 (374-1195位)

2 (1196-2848位)

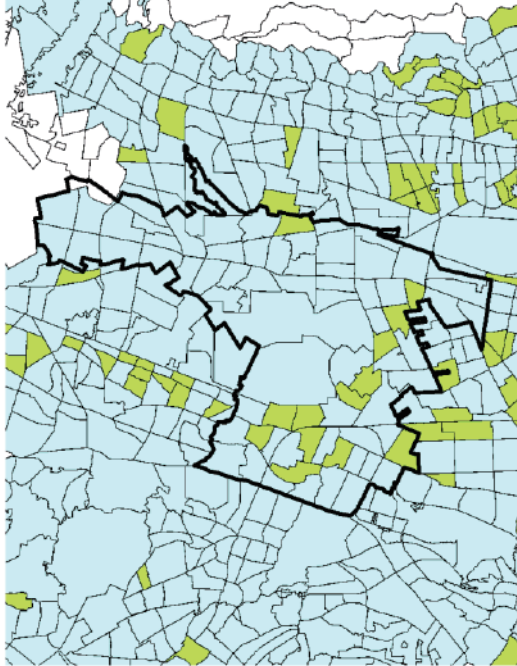
1 (2849-5192位)

202 立川市

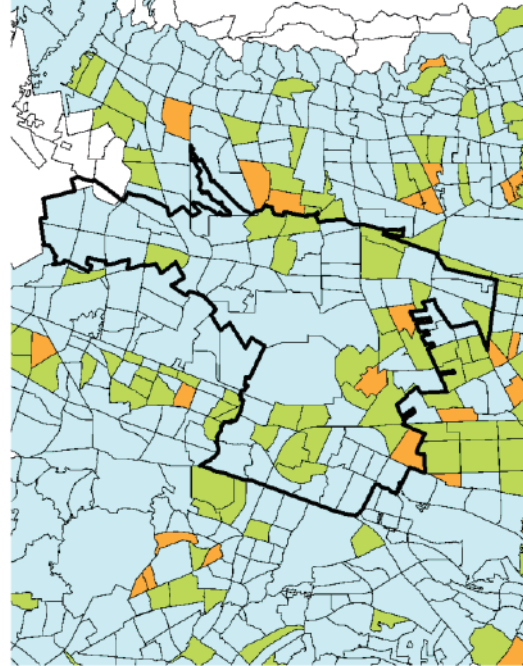
町丁目名	建物倒壊危険度			火災危険度			災害時 活動困 難係数	総合危険度		
	危険量 (棟/ha)	順位	ランク	危険量 (棟/ha)	順位	ランク		危険量 (棟/ha)	順位	ランク
曙町1丁目	1.43	2482	2	0.16	1988	2	0.21	0.33	2233	2
曙町2丁目	0.54	4215	1	0.01	4342	1	0.14	0.08	4302	1
曙町3丁目	1.17	2950	1	0.15	2085	2	0.23	0.30	2416	2
泉町	0.03	5104	1	0.00	4995	1	0.14	0.00	5100	1
柏町1丁目	0.60	4121	1	0.02	3829	1	0.18	0.11	3934	1
柏町2丁目	0.68	3984	1	0.02	3883	1	0.18	0.12	3825	1
柏町3丁目	1.02	3271	1	0.05	3172	1	0.23	0.25	2799	2
柏町4丁目	0.56	4192	1	0.02	3732	1	0.13	0.08	4279	1
柏町5丁目	0.09	4962	1	0.00	4710	1	0.26	0.02	4803	1
上砂町1丁目	0.23	4702	1	0.01	4350	1	0.21	0.05	4521	1
上砂町2丁目	0.58	4165	1	0.01	4150	1	0.26	0.15	3541	1
上砂町3丁目	0.76	3822	1	0.05	3060	1	0.27	0.22	2979	1
上砂町4丁目	0.69	3956	1	0.01	4344	1	0.23	0.16	3510	1
上砂町5丁目	0.28	4613	1	0.01	4376	1	0.38	0.11	3930	1
上砂町6丁目	0.00	5173	1	0.00	5089	1	0.34	0.00	5170	1
上砂町7丁目	0.00	5177	1	0.00	5098	1	0.41	0.00	5181	1
幸町1丁目	0.73	3867	1	0.01	4057	1	0.17	0.12	3815	1
幸町2丁目	0.70	3933	1	0.03	3587	1	0.20	0.14	3639	1
幸町3丁目	1.47	2428	2	0.12	2299	2	0.14	0.22	2980	1
幸町4丁目	0.48	4293	1	0.03	3668	1	0.15	0.08	4263	1
幸町5丁目	0.81	3715	1	0.08	2695	2	0.24	0.21	3038	1
幸町6丁目	0.68	3991	1	0.09	2616	2	0.29	0.22	2958	1
栄町1丁目	0.57	4173	1	0.02	3774	1	0.29	0.17	3395	1
栄町2丁目	0.93	3459	1	0.09	2576	2	0.23	0.24	2839	2
栄町3丁目	0.81	3704	1	0.04	3350	1	0.15	0.13	3780	1
栄町4丁目	1.56	2285	2	0.09	2529	2	0.16	0.27	2617	2
栄町5丁目	1.66	2127	2	0.73	757	3	0.21	0.50	1477	2
栄町6丁目	1.15	2978	1	0.20	1777	2	0.19	0.25	2755	2
柴崎町1丁目	1.21	2873	1	0.13	2217	2	0.31	0.42	1799	2
柴崎町2丁目	1.25	2809	2	0.11	2416	2	0.18	0.25	2805	2
柴崎町3丁目	0.92	3468	1	0.03	3529	1	0.12	0.11	3911	1
柴崎町4丁目	1.41	2515	2	0.16	2021	2	0.31	0.48	1544	2
柴崎町5丁目	0.68	3982	1	0.05	3056	1	0.22	0.16	3489	1
柴崎町6丁目	0.28	4634	1	0.00	4556	1	0.16	0.04	4590	1
砂川町1丁目	0.50	4273	1	0.02	3930	1	0.16	0.08	4212	1
砂川町2丁目	0.82	3692	1	0.05	3220	1	0.19	0.16	3446	1
砂川町3丁目	0.75	3840	1	0.01	4079	1	0.24	0.18	3297	1
砂川町4丁目	0.87	3578	1	0.08	2666	2	0.18	0.17	3384	1
砂川町5丁目	0.48	4299	1	0.01	4166	1	0.20	0.10	4079	1
砂川町6丁目	0.70	3925	1	0.02	3726	1	0.25	0.18	3295	1
砂川町7丁目	1.64	2165	2	0.29	1450	2	0.20	0.38	1983	2
砂川町8丁目	0.99	3322	1	0.09	2588	2	0.25	0.27	2635	2
高松町1丁目	1.05	3203	1	0.07	2777	2	0.21	0.23	2876	1
高松町2丁目	2.52	1408	2	0.85	655	3	0.23	0.79	859	3
高松町3丁目	2.34	1542	2	0.31	1392	2	0.26	0.70	990	3
錦町1丁目	1.06	3168	1	0.03	3532	1	0.19	0.21	3085	1
錦町2丁目	1.42	2508	2	0.05	3147	1	0.18	0.26	2651	2
錦町3丁目	0.75	3839	1	0.01	4190	1	0.20	0.16	3530	1
錦町4丁目	0.75	3831	1	0.01	4097	1	0.25	0.19	3226	1
錦町5丁目	0.93	3463	1	0.05	3094	1	0.20	0.19	3191	1
錦町6丁目	0.62	4083	1	0.01	4164	1	0.24	0.15	3537	1
羽衣町1丁目	1.19	2908	1	0.12	2320	2	0.27	0.35	2136	2
羽衣町2丁目	2.14	1676	2	0.75	739	3	0.18	0.52	1411	2
羽衣町3丁目	0.98	3342	1	0.02	3886	1	0.19	0.19	3266	1
富士見町1丁目	1.10	3092	1	0.05	3084	1	0.19	0.22	2989	1
富士見町2丁目	1.26	2797	2	0.16	1991	2	0.19	0.27	2616	2
富士見町3丁目	0.35	4508	1	0.01	4171	1	0.23	0.08	4220	1
富士見町4丁目	1.33	2632	2	0.11	2370	2	0.20	0.29	2477	2

町丁目名	建物倒壊危険度			火災危険度			災害時 活動困 難係数	総合危険度		
	危険量 (棟/ha)	順位	ランク	危険量 (棟/ha)	順位	ランク		危険量 (棟/ha)	順位	ランク
富士見町5丁目	1.15	2996	1	0.06	2952	1	0.25	0.30	2388	2
富士見町6丁目	0.33	4548	1	0.00	4429	1	0.20	0.07	4363	1
富士見町7丁目	0.41	4414	1	0.01	4165	1	0.19	0.08	4250	1
緑町	0.01	5158	1	0.00	4925	1	0.10	0.00	5161	1
若葉町1丁目	0.63	4074	1	0.03	3634	1	0.16	0.10	3994	1
若葉町2丁目	1.19	2906	1	0.13	2260	2	0.21	0.28	2551	2
若葉町3丁目	0.62	4081	1	0.05	3070	1	0.21	0.14	3656	1
若葉町4丁目	0.49	4284	1	0.02	3790	1	0.16	0.08	4221	1
一番町1丁目	0.92	3487	1	0.04	3307	1	0.23	0.22	3008	1
一番町2丁目	0.83	3679	1	0.07	2779	2	0.16	0.14	3640	1
一番町3丁目	0.87	3579	1	0.02	3971	1	0.12	0.11	3969	1
一番町4丁目	0.43	4395	1	0.01	4210	1	0.22	0.10	4078	1
一番町5丁目	0.19	4772	1	0.00	4633	1	0.14	0.03	4779	1
一番町6丁目	0.43	4389	1	0.01	4112	1	0.19	0.08	4219	1
西砂町1丁目	0.43	4392	1	0.02	3901	1	0.17	0.07	4312	1
西砂町2丁目	0.59	4132	1	0.01	4127	1	0.21	0.13	3806	1
西砂町3丁目	0.47	4313	1	0.01	4194	1	0.26	0.13	3807	1
西砂町4丁目	0.22	4729	1	0.00	4579	1	0.42	0.09	4118	1
西砂町5丁目	0.49	4286	1	0.02	3813	1	0.26	0.13	3728	1
西砂町6丁目	0.29	4601	1	0.01	4310	1	0.20	0.06	4422	1

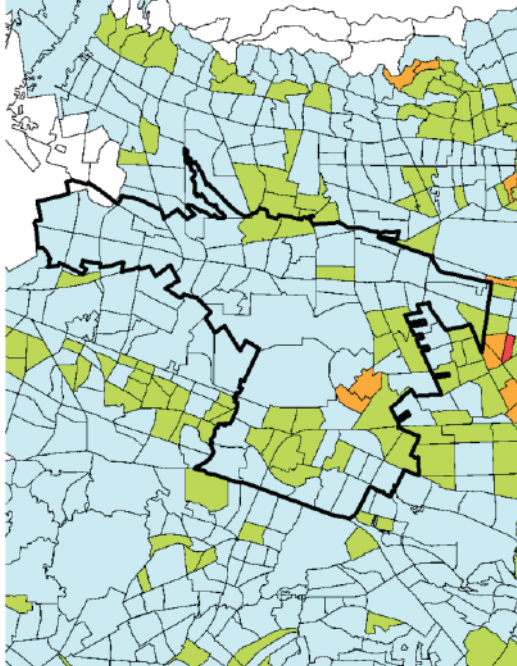
①建物倒壊危険度



②火災危険度



③総合危険度



凡例

市区町村界

町丁目界

建物倒壊危険度

火災危険度

総合危険度

ランク 順位

5 (1-85位)

4 (86-373位)

3 (374-1195位)

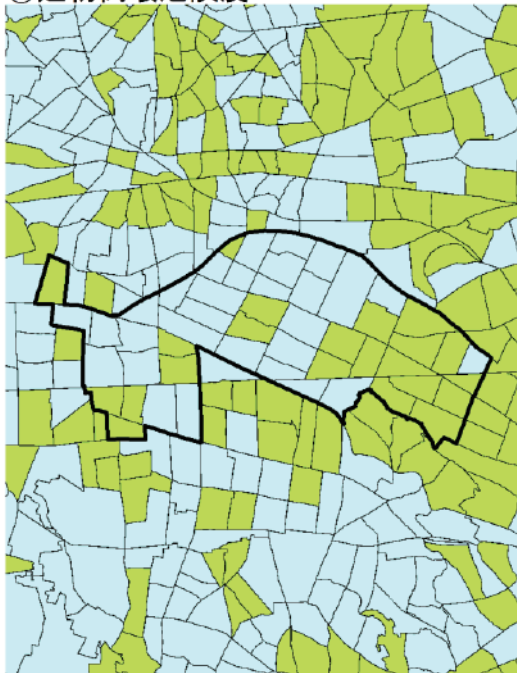
2 (1196-2848位)

1 (2849-5192位)

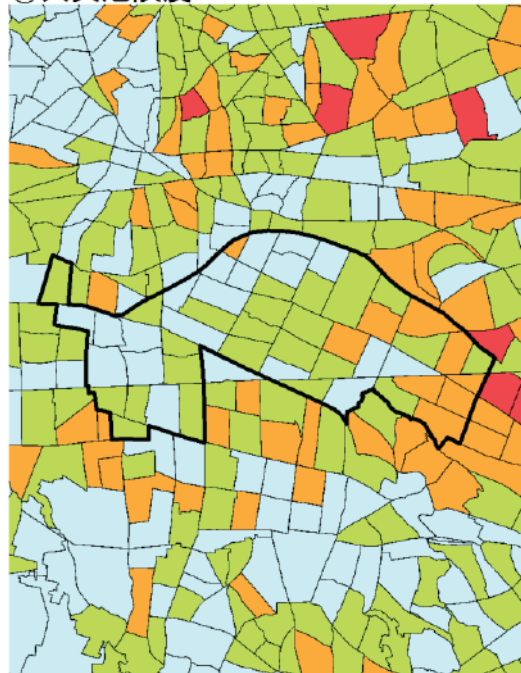
203 武蔵野市

町丁目名	建物倒壊危険度			火災危険度			災害時 活動困 難係数	総合危険度		
	危険量 (棟/ha)	順位	ランク	危険量 (棟/ha)	順位	ランク		危険量 (棟/ha)	順位	ランク
吉祥寺北町1丁目	1.63	2185	2	1.43	387	3	0.25	0.78	878	3
吉祥寺北町2丁目	0.97	3363	1	0.10	2451	2	0.18	0.19	3196	1
吉祥寺北町3丁目	0.67	4001	1	0.07	2783	2	0.13	0.09	4100	1
吉祥寺北町4丁目	0.89	3531	1	0.08	2665	2	0.21	0.20	3116	1
吉祥寺北町5丁目	0.75	3827	1	0.05	3134	1	0.17	0.14	3675	1
吉祥寺東町1丁目	1.46	2437	2	0.24	1632	2	0.24	0.41	1815	2
吉祥寺東町2丁目	1.64	2170	2	1.36	411	3	0.26	0.77	890	3
吉祥寺東町3丁目	1.78	1997	2	1.23	457	3	0.32	0.97	647	3
吉祥寺東町4丁目	1.19	2905	1	0.20	1768	2	0.36	0.50	1471	2
吉祥寺本町1丁目	1.49	2394	2	0.01	4159	1	0.12	0.18	3352	1
吉祥寺本町2丁目	1.44	2467	2	0.04	3359	1	0.24	0.36	2063	2
吉祥寺本町3丁目	1.36	2593	2	0.23	1674	2	0.19	0.30	2392	2
吉祥寺本町4丁目	1.43	2483	2	0.61	882	3	0.26	0.52	1408	2
吉祥寺南町1丁目	1.35	2601	2	0.08	2710	2	0.24	0.35	2131	2
吉祥寺南町2丁目	1.39	2551	2	0.62	860	3	0.18	0.36	2084	2
吉祥寺南町3丁目	1.53	2331	2	0.54	968	3	0.23	0.48	1581	2
吉祥寺南町4丁目	1.66	2141	2	1.11	510	3	0.20	0.55	1307	2
吉祥寺南町5丁目	1.67	2116	2	1.29	429	3	0.21	0.63	1126	3
境南町1丁目	0.91	3491	1	0.11	2378	2	0.16	0.16	3444	1
境南町2丁目	0.70	3942	1	0.03	3597	1	0.13	0.09	4115	1
境南町3丁目	1.80	1975	2	0.28	1488	2	0.17	0.36	2081	2
境南町4丁目	1.60	2223	2	0.19	1846	2	0.22	0.39	1918	2
境南町5丁目	1.69	2094	2	0.29	1449	2	0.21	0.43	1751	2
御殿山1丁目	0.71	3917	1	0.03	3639	1	0.25	0.19	3248	1
御殿山2丁目	1.05	3193	1	0.10	2438	2	0.23	0.26	2682	2
境1丁目	1.38	2568	2	0.07	2832	2	0.14	0.21	3099	1
境2丁目	0.87	3582	1	0.04	3261	1	0.15	0.14	3682	1
境3丁目	1.28	2744	2	0.19	1851	2	0.19	0.28	2521	2
境4丁目	0.64	4055	1	0.03	3580	1	0.13	0.09	4156	1
境5丁目	0.65	4039	1	0.03	3679	1	0.19	0.13	3759	1
桜堤1丁目	0.49	4282	1	0.01	4293	1	0.15	0.08	4284	1
桜堤2丁目	0.76	3820	1	0.02	3747	1	0.18	0.14	3691	1
桜堤3丁目	1.65	2152	2	0.15	2043	2	0.10	0.17	3375	1
関前1丁目	0.25	4666	1	0.03	3617	1	0.20	0.06	4468	1
関前2丁目	0.95	3432	1	0.08	2645	2	0.14	0.14	3664	1
関前3丁目	0.71	3919	1	0.03	3606	1	0.10	0.08	4285	1
関前4丁目	1.13	3052	1	0.06	2910	1	0.14	0.16	3472	1
関前5丁目	1.15	2981	1	0.10	2434	2	0.14	0.17	3401	1
中町1丁目	1.14	3014	1	0.02	3936	1	0.11	0.13	3770	1
中町2丁目	0.90	3507	1	0.09	2626	2	0.18	0.18	3307	1
中町3丁目	1.13	3048	1	0.30	1422	2	0.27	0.39	1961	2
西久保1丁目	1.19	2910	1	0.21	1744	2	0.19	0.27	2596	2
西久保2丁目	1.80	1976	2	0.38	1255	2	0.21	0.46	1638	2
西久保3丁目	1.78	1999	2	0.28	1502	2	0.19	0.39	1943	2
緑町1丁目	1.12	3057	1	0.09	2618	2	0.18	0.21	3042	1
緑町2丁目	0.19	4780	1	0.00	4820	1	0.10	0.02	4882	1
緑町3丁目	0.47	4324	1	0.01	4228	1	0.12	0.06	4469	1
八幡町1丁目	0.89	3530	1	0.06	2921	1	0.16	0.16	3527	1
八幡町2丁目	0.20	4744	1	0.00	4856	1	0.13	0.03	4781	1
八幡町3丁目	1.01	3290	1	0.06	2915	1	0.16	0.17	3398	1
八幡町4丁目	2.40	1499	2	0.48	1051	3	0.10	0.29	2442	2

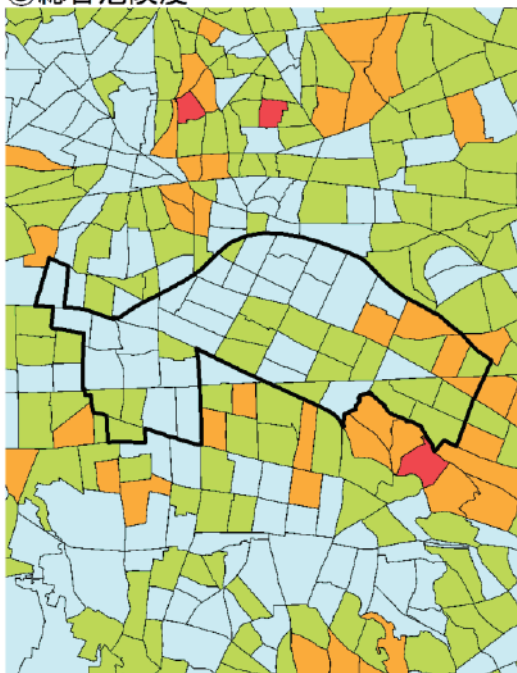
①建物倒壊危険度



②火災危険度



③総合危険度



凡例

市区町村界

町丁目界

建物倒壊危険度

火災危険度

総合危険度

ランク 順位

5 (1-85位)

4 (86-373位)

3 (374-1195位)

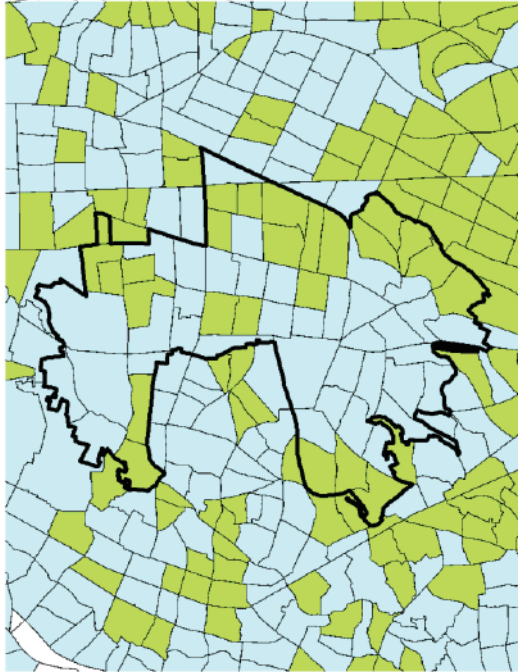
2 (1196-2848位)

1 (2849-5192位)

町丁目名	建物倒壊危険度			火災危険度			災害時 活動困 難係数	総合危険度		
	危険量 (棟/ha)	順位	ランク	危険量 (棟/ha)	順位	ランク		危険量 (棟/ha)	順位	ランク
井口1丁目	0.77	3803	1	0.05	3182	1	0.21	0.17	3413	1
井口2丁目	1.14	3019	1	0.46	1078	3	0.26	0.42	1802	2
井口3丁目	0.71	3918	1	0.05	3045	1	0.22	0.17	3386	1
井口4丁目	1.37	2582	2	0.64	840	3	0.29	0.58	1251	2
井口5丁目	1.69	2099	2	0.64	832	3	0.25	0.57	1255	2
井の頭1丁目	1.41	2519	2	0.58	905	3	0.56	1.12	508	3
井の頭2丁目	2.01	1778	2	1.39	402	3	0.58	1.99	175	4
井の頭3丁目	1.46	2442	2	0.74	747	3	0.57	1.25	433	3
井の頭4丁目	1.66	2143	2	0.39	1218	2	0.57	1.16	485	3
井の頭5丁目	1.81	1968	2	0.72	766	3	0.45	1.13	505	3
大沢1丁目	1.43	2488	2	0.42	1145	3	0.29	0.54	1347	2
大沢2丁目	0.33	4551	1	0.01	4277	1	0.37	0.12	3819	1
大沢3丁目	0.27	4644	1	0.00	4538	1	0.16	0.04	4593	1
大沢4丁目	1.28	2747	2	0.16	2026	2	0.26	0.38	1996	2
大沢5丁目	1.05	3198	1	0.11	2379	2	0.25	0.29	2449	2
大沢6丁目	0.79	3768	1	0.02	3779	1	0.22	0.18	3318	1
上連雀1丁目	0.58	4164	1	0.06	2881	1	0.16	0.10	4020	1
上連雀2丁目	1.66	2135	2	1.06	533	3	0.23	0.63	1142	3
上連雀3丁目	1.31	2667	2	0.27	1506	2	0.21	0.34	2174	2
上連雀4丁目	0.95	3433	1	0.09	2551	2	0.26	0.27	2628	2
上連雀5丁目	1.58	2257	2	1.18	474	3	0.24	0.66	1061	3
上連雀6丁目	0.80	3733	1	0.04	3314	1	0.23	0.19	3194	1
上連雀7丁目	1.16	2967	1	0.16	2028	2	0.24	0.32	2269	2
上連雀8丁目	1.27	2767	2	0.69	793	3	0.26	0.52	1429	2
上連雀9丁目	1.26	2798	2	0.21	1759	2	0.26	0.38	1995	2
北野1丁目	0.88	3561	1	0.08	2661	2	0.23	0.22	2955	1
北野2丁目	0.77	3798	1	0.05	3119	1	0.22	0.18	3326	1
北野3丁目	0.55	4209	1	0.03	3427	1	0.29	0.17	3420	1
北野4丁目	0.74	3852	1	0.07	2822	2	0.25	0.21	3096	1
下連雀1丁目	1.41	2523	2	0.26	1540	2	0.23	0.38	1981	2
下連雀2丁目	1.89	1896	2	1.27	438	3	0.29	0.92	710	3
下連雀3丁目	1.26	2792	2	0.26	1554	2	0.21	0.32	2302	2
下連雀4丁目	1.27	2756	2	0.78	705	3	0.22	0.45	1678	2
下連雀5丁目	0.12	4906	1	0.00	4939	1	0.31	0.04	4668	1
下連雀6丁目	1.60	2217	2	0.77	716	3	0.26	0.61	1164	3
下連雀7丁目	0.81	3724	1	0.03	3674	1	0.19	0.16	3516	1
下連雀8丁目	0.35	4517	1	0.00	4643	1	0.21	0.08	4305	1
下連雀9丁目	0.37	4481	1	0.00	4509	1	0.18	0.07	4392	1
新川1丁目	1.00	3306	1	0.08	2708	2	0.38	0.41	1856	2
新川2丁目	0.58	4159	1	0.02	3787	1	0.20	0.12	3875	1
新川3丁目	0.66	4010	1	0.03	3642	1	0.18	0.12	3829	1
新川4丁目	0.93	3461	1	0.10	2454	2	0.30	0.30	2372	2
新川5丁目	1.05	3212	1	0.03	3432	1	0.21	0.22	2959	1
新川6丁目	0.52	4247	1	0.01	4197	1	0.18	0.10	4082	1
深大寺1丁目	1.32	2653	2	0.24	1616	2	0.27	0.42	1796	2
深大寺2丁目	1.62	2199	2	0.75	736	3	0.26	0.61	1162	3
深大寺3丁目	1.71	2079	2	1.02	553	3	0.26	0.72	964	3
中原1丁目	1.84	1941	2	1.38	403	3	0.31	1.01	608	3
中原2丁目	1.34	2612	2	0.39	1225	2	0.44	0.76	898	3
中原3丁目	0.90	3512	1	0.21	1748	2	0.23	0.25	2742	2
中原4丁目	1.87	1909	2	1.21	465	3	0.36	1.12	515	3
野崎1丁目	0.46	4339	1	0.03	3566	1	0.20	0.10	4077	1
野崎2丁目	0.95	3424	1	0.14	2136	2	0.20	0.22	2978	1
野崎3丁目	0.51	4264	1	0.04	3371	1	0.26	0.14	3641	1
野崎4丁目	0.61	4106	1	0.03	3651	1	0.21	0.13	3727	1
牟礼1丁目	0.81	3705	1	0.02	3741	1	0.36	0.30	2369	2
牟礼2丁目	0.73	3871	1	0.02	3784	1	0.29	0.22	2970	1
牟礼3丁目	0.76	3819	1	0.03	3626	1	0.52	0.41	1848	2

町丁目名	建物倒壊危険度			火災危険度			災害時 活動困 難係数	総合危険度		
	危険量 (棟/ha)	順位	ランク	危険量 (棟/ha)	順位	ランク		危険量 (棟/ha)	順位	ランク
牟礼4丁目	1.04	3216	1	0.13	2202	2	0.44	0.52	1419	2
牟礼5丁目	1.04	3217	1	0.17	1933	2	0.29	0.35	2115	2
牟礼6丁目	0.85	3615	1	0.05	3059	1	0.41	0.37	2033	2
牟礼7丁目	1.03	3252	1	0.11	2354	2	0.19	0.22	2968	1

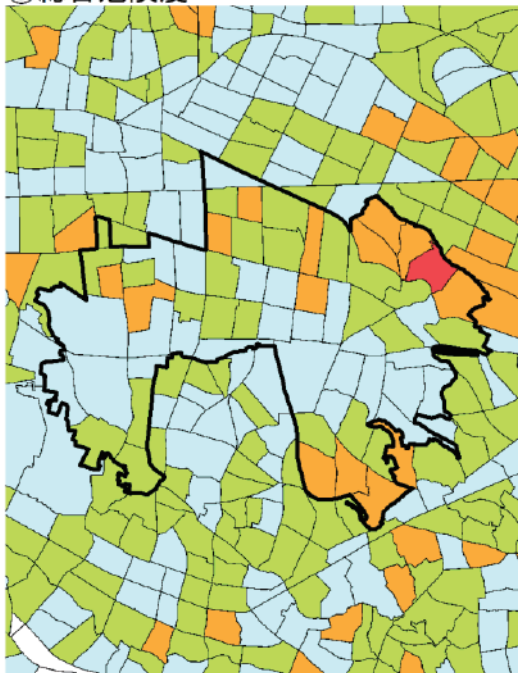
①建物倒壊危険度



②火災危険度



③総合危険度



凡例

市区町村界

町丁目界

建物倒壊危険度

火災危険度

総合危険度

ランク 順位

5 (1-85位)

4 (86-373位)

3 (374-1195位)

2 (1196-2848位)

1 (2849-5192位)

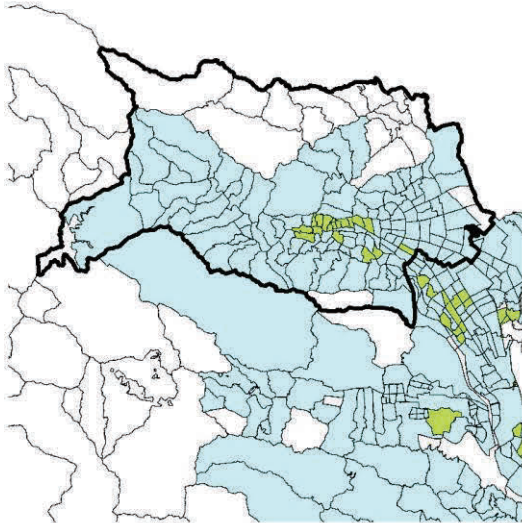
205 青梅市

町丁目名	建物倒壊危険度			火災危険度			災害時 活動困 難係数	総合危険度		
	危険量 (棟/ha)	順位	ランク	危険量 (棟/ha)	順位	ランク		危険量 (棟/ha)	順位	ランク
今井1丁目	0.15	4843	1	0.00	4487	1	0.39	0.06	4452	1
今井2丁目	0.51	4267	1	0.01	4247	1	0.18	0.09	4116	1
今井3丁目	0.70	3936	1	0.03	3509	1	0.10	0.07	4321	1
今寺1丁目	0.65	4031	1	0.03	3456	1	0.33	0.23	2952	1
今寺2丁目	0.24	4682	1	0.01	4384	1	0.19	0.05	4574	1
今寺3丁目	0.77	3808	1	0.10	2469	2	0.17	0.15	3623	1
今寺4丁目	0.61	4104	1	0.06	2942	1	0.12	0.08	4233	1
今寺5丁目	0.46	4337	1	0.02	3978	1	0.10	0.05	4544	1
小曾木3丁目	0.04	5066	1	0.00	4920	1	0.30	0.01	4961	1
勝沼1丁目	2.00	1791	2	0.19	1854	2	0.19	0.41	1842	2
勝沼2丁目	0.93	3456	1	0.06	3016	1	0.45	0.44	1709	2
勝沼3丁目	1.26	2786	2	0.05	3077	1	0.21	0.28	2533	2
河辺町1丁目	0.93	3453	1	0.02	3792	1	0.35	0.33	2217	2
河辺町2丁目	0.89	3532	1	0.01	4125	1	0.37	0.33	2203	2
河辺町3丁目	1.36	2597	2	0.04	3351	1	0.34	0.47	1608	2
河辺町4丁目	1.15	2995	1	0.02	3763	1	0.08	0.09	4176	1
河辺町5丁目	1.04	3233	1	0.02	3687	1	0.08	0.08	4223	1
河辺町6丁目	1.21	2877	1	0.05	3039	1	0.09	0.11	3955	1
河辺町7丁目	1.44	2470	2	0.09	2527	2	0.10	0.15	3561	1
河辺町8丁目	0.78	3776	1	0.05	3093	1	0.08	0.07	4364	1
河辺町9丁目	0.78	3783	1	0.01	4174	1	0.10	0.08	4280	1
河辺町10丁目	0.57	4170	1	0.00	4911	1	0.09	0.05	4527	1
木野下1丁目	0.35	4513	1	0.03	3550	1	0.18	0.07	4353	1
木野下2丁目	0.40	4430	1	0.02	3917	1	0.26	0.11	3971	1
黒沢1丁目	0.04	5072	1	0.00	4955	1	0.42	0.02	4914	1
黒沢2丁目	0.06	5018	1	0.00	4846	1	0.21	0.01	4956	1
黒沢3丁目	0.02	5133	1	0.00	5045	1	0.41	0.01	5061	1
駒木町1丁目	1.18	2918	1	0.05	3205	1	0.20	0.24	2817	2
駒木町2丁目	0.09	4955	1	0.00	4543	1	0.58	0.06	4470	1
駒木町3丁目	0.74	3863	1	0.02	3767	1	0.27	0.21	3070	1
沢井1丁目	0.02	5116	1	0.00	5043	1	0.38	0.01	5031	1
沢井2丁目	0.13	4876	1	0.00	4849	1	0.38	0.05	4519	1
沢井3丁目	0.02	5107	1	0.00	5039	1	0.38	0.01	5011	1
塩船	0.16	4827	1	0.00	4555	1	0.30	0.05	4542	1
新町1丁目	0.69	3951	1	0.04	3352	1	0.11	0.08	4261	1
新町2丁目	0.45	4358	1	0.01	4122	1	0.09	0.04	4617	1
新町3丁目	0.39	4443	1	0.01	4107	1	0.11	0.04	4595	1
新町4丁目	0.56	4191	1	0.04	3260	1	0.07	0.04	4601	1
新町5丁目	0.36	4494	1	0.02	3820	1	0.08	0.03	4746	1
新町6丁目	0.06	5014	1	0.00	4807	1	0.20	0.01	4970	1
新町7丁目	0.50	4274	1	0.13	2264	2	0.07	0.04	4612	1
新町8丁目	0.36	4493	1	0.01	4062	1	0.10	0.04	4662	1
新町9丁目	0.30	4597	1	0.01	4360	1	0.19	0.06	4457	1
末広町1丁目	0.45	4364	1	0.02	3871	1	0.10	0.05	4581	1
末広町2丁目	0.33	4550	1	0.00	4431	1	0.12	0.04	4637	1
大門1丁目	0.84	3660	1	0.04	3342	1	0.27	0.23	2874	1
大門2丁目	0.75	3837	1	0.06	2876	1	0.20	0.17	3436	1
大門3丁目	0.61	4109	1	0.04	3358	1	0.10	0.07	4375	1
千ヶ瀬町1丁目	0.98	3344	1	0.07	2754	2	0.33	0.35	2135	2
千ヶ瀬町2丁目	1.08	3140	1	0.03	3433	1	0.26	0.29	2501	2
千ヶ瀬町3丁目	1.11	3079	1	0.09	2578	2	0.37	0.44	1710	2
千ヶ瀬町4丁目	1.13	3050	1	0.03	3622	1	0.17	0.19	3185	1
千ヶ瀬町5丁目	1.57	2271	2	0.09	2589	2	0.18	0.30	2405	2
千ヶ瀬町6丁目	1.21	2869	1	0.04	3362	1	0.22	0.28	2529	2
友田町1丁目	0.08	4980	1	0.00	4676	1	0.40	0.03	4701	1
友田町2丁目	0.68	3985	1	0.02	3861	1	0.19	0.13	3740	1
友田町3丁目	0.65	4040	1	0.02	3712	1	0.20	0.13	3715	1
友田町4丁目	0.72	3891	1	0.03	3442	1	0.18	0.14	3680	1

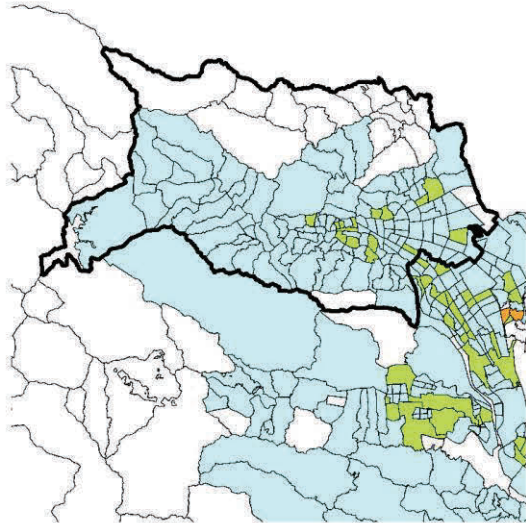
町丁目名	建物倒壊危険度			火災危険度			災害時 活動困 難係数	総合危険度		
	危険量 (棟/ha)	順位	ランク	危険量 (棟/ha)	順位	ランク		危険量 (棟/ha)	順位	ランク
友田町5丁目	0.20	4743	1	0.00	4526	1	0.19	0.04	4659	1
長淵1丁目	0.38	4466	1	0.01	4102	1	0.32	0.13	3809	1
長淵2丁目	0.19	4766	1	0.01	4162	1	0.29	0.06	4447	1
長淵3丁目	1.32	2647	2	0.15	2088	2	0.33	0.48	1570	2
長淵4丁目	1.07	3162	1	0.06	2883	1	0.20	0.22	2974	1
長淵5丁目	0.12	4907	1	0.00	4481	1	0.22	0.03	4768	1
長淵6丁目	1.10	3107	1	0.02	3866	1	0.19	0.21	3043	1
長淵7丁目	1.07	3160	1	0.03	3449	1	0.20	0.22	2960	1
長淵8丁目	0.18	4794	1	0.01	4427	1	0.37	0.07	4371	1
西分町1丁目	1.67	2126	2	0.11	2376	2	0.33	0.59	1214	2
西分町2丁目	2.40	1504	2	0.13	2245	2	0.22	0.55	1302	2
西分町3丁目	0.67	3998	1	0.10	2430	2	0.25	0.19	3221	1
根ヶ布1丁目	0.20	4740	1	0.00	4559	1	0.21	0.04	4607	1
根ヶ布2丁目	0.46	4344	1	0.05	3217	1	0.31	0.16	3499	1
野上町1丁目	0.95	3409	1	0.03	3519	1	0.31	0.31	2347	2
野上町2丁目	0.96	3392	1	0.02	3847	1	0.14	0.14	3700	1
野上町3丁目	0.79	3740	1	0.01	4001	1	0.09	0.07	4329	1
野上町4丁目	0.85	3626	1	0.03	3672	1	0.08	0.07	4349	1
畑中1丁目	0.62	4098	1	0.02	3816	1	0.24	0.15	3563	1
畑中2丁目	0.30	4588	1	0.01	4214	1	0.30	0.09	4110	1
畑中3丁目	0.28	4612	1	0.01	4138	1	0.29	0.09	4195	1
梅郷1丁目	0.02	5115	1	0.00	4932	1	0.30	0.01	5060	1
梅郷2丁目	0.11	4916	1	0.00	4682	1	0.32	0.04	4670	1
梅郷3丁目	0.19	4770	1	0.00	4502	1	0.27	0.05	4505	1
梅郷4丁目	0.04	5077	1	0.00	4823	1	0.38	0.01	4940	1
梅郷5丁目	0.33	4547	1	0.02	3764	1	0.28	0.10	4067	1
梅郷6丁目	0.07	4993	1	0.00	4653	1	0.37	0.03	4761	1
東青梅1丁目	0.47	4320	1	0.00	4627	1	0.17	0.08	4265	1
東青梅2丁目	1.72	2067	2	0.04	3405	1	0.13	0.23	2889	1
東青梅3丁目	1.36	2592	2	0.03	3645	1	0.09	0.13	3791	1
東青梅4丁目	0.96	3400	1	0.02	3761	1	0.09	0.09	4163	1
東青梅5丁目	1.21	2865	1	0.03	3613	1	0.08	0.10	4044	1
東青梅6丁目	0.73	3877	1	0.01	4033	1	0.16	0.12	3884	1
日向和田1丁目	0.21	4734	1	0.00	4589	1	0.28	0.06	4431	1
日向和田2丁目	0.14	4871	1	0.00	4726	1	0.27	0.04	4671	1
日向和田3丁目	0.27	4649	1	0.01	4422	1	0.19	0.05	4507	1
吹上	0.42	4407	1	0.02	3935	1	0.29	0.13	3805	1
藤橋1丁目	0.19	4773	1	0.00	4562	1	0.12	0.02	4814	1
藤橋2丁目	0.75	3848	1	0.08	2642	2	0.19	0.16	3531	1
藤橋3丁目	0.48	4294	1	0.01	4312	1	0.10	0.05	4552	1
二俣尾1丁目	0.02	5108	1	0.00	4988	1	0.21	0.01	5079	1
二俣尾2丁目	0.10	4934	1	0.00	4701	1	0.29	0.03	4734	1
二俣尾3丁目	0.20	4751	1	0.00	4602	1	0.25	0.05	4514	1
二俣尾4丁目	0.05	5038	1	0.00	4913	1	0.32	0.02	4899	1
二俣尾5丁目	0.02	5135	1	0.00	5057	1	0.54	0.01	5032	1
御岳1丁目	0.03	5103	1	0.00	4967	1	0.12	0.00	5106	1
御岳2丁目	0.01	5160	1	0.00	5065	1	0.59	0.00	5091	1
御岳本町	0.08	4982	1	0.00	4876	1	0.30	0.02	4794	1
師岡町1丁目	1.17	2944	1	0.10	2472	2	0.25	0.32	2271	2
師岡町2丁目	1.04	3219	1	0.07	2781	2	0.31	0.35	2138	2
師岡町3丁目	0.99	3329	1	0.05	3096	1	0.07	0.07	4358	1
師岡町4丁目	0.47	4327	1	0.01	4329	1	0.08	0.04	4681	1
谷野	0.52	4252	1	0.01	4149	1	0.24	0.12	3814	1
柚木町1丁目	0.05	5037	1	0.00	4760	1	0.48	0.03	4784	1
柚木町2丁目	0.06	5021	1	0.00	4745	1	0.52	0.03	4727	1
柚木町3丁目	0.04	5067	1	0.00	4927	1	0.19	0.01	5038	1
和田町1丁目	0.03	5080	1	0.00	4867	1	0.29	0.01	4992	1
和田町2丁目	0.06	5022	1	0.00	4737	1	0.24	0.01	4938	1
天ヶ瀬町	1.29	2708	2	0.04	3333	1	0.25	0.34	2193	2
裏宿町	0.66	4012	1	0.05	3129	1	0.26	0.18	3311	1

町丁目名	建物倒壊危険度			火災危険度			災害時 活動困 難係数	総合危険度		
	危険量 (棟/ha)	順位	ランク	危険量 (棟/ha)	順位	ランク		危険量 (棟/ha)	順位	ランク
大柳町	1.61	2208	2	0.05	3157	1	0.27	0.45	1660	2
上町	1.48	2408	2	0.06	2900	1	0.17	0.26	2685	2
住江町	1.89	1897	2	0.06	2992	1	0.22	0.44	1719	2
滝ノ上町	1.75	2027	2	0.03	3518	1	0.18	0.32	2265	2
仲町	1.61	2214	2	0.04	3289	1	0.22	0.35	2100	2
本町	1.24	2826	2	0.02	3854	1	0.32	0.40	1904	2
森下町	0.82	3699	1	0.09	2623	2	0.23	0.21	3048	1

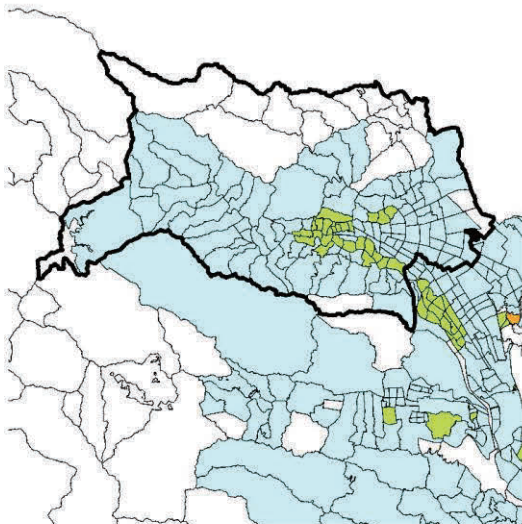
①建物倒壊危険度



②火災危険度



③総合危険度



凡例

市区町村界

町丁目界

建物倒壊危険度

火災危険度

総合危険度

ランク 順位

5 (1-85位)

4 (86-373位)

3 (374-1195位)

2 (1196-2848位)

1 (2849-5192位)

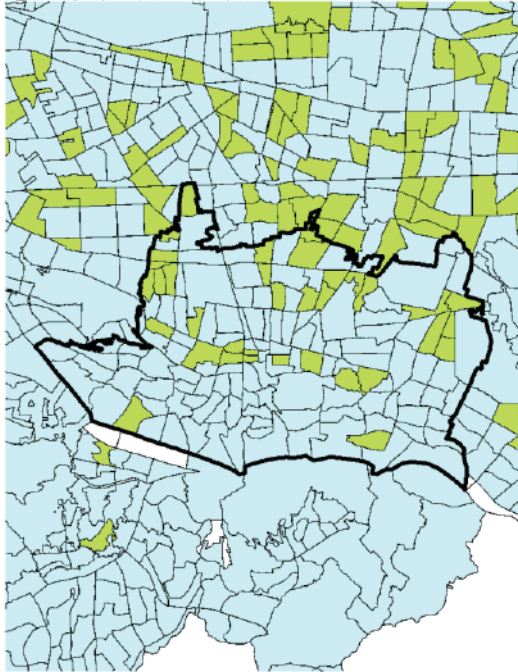
206 府中市

町丁目名	建物倒壊危険度			火災危険度			災害時 活動困 難係数	総合危険度		
	危険量 (棟/ha)	順位	ランク	危険量 (棟/ha)	順位	ランク		危険量 (棟/ha)	順位	ランク
朝日町1丁目	1.62	2192	2	0.35	1300	2	0.31	0.61	1182	3
朝日町2丁目	1.88	1900	2	0.22	1709	2	0.24	0.51	1449	2
朝日町3丁目	0.03	5106	1	0.00	4707	1	0.12	0.00	5108	1
押立町1丁目	0.29	4600	1	0.00	4623	1	0.20	0.06	4432	1
押立町2丁目	0.43	4384	1	0.02	3842	1	0.20	0.09	4129	1
押立町3丁目	0.12	4902	1	0.00	4610	1	0.12	0.02	4920	1
押立町4丁目	0.53	4233	1	0.04	3407	1	0.22	0.13	3803	1
押立町5丁目	0.95	3428	1	0.08	2742	2	0.26	0.27	2614	2
片町1丁目	1.67	2124	2	0.16	2011	2	0.24	0.43	1725	2
片町2丁目	1.45	2451	2	0.08	2736	2	0.29	0.45	1682	2
片町3丁目	0.47	4328	1	0.01	4053	1	0.19	0.09	4150	1
北山町1丁目	2.25	1592	2	0.71	776	3	0.37	1.08	549	3
北山町2丁目	2.25	1597	2	0.88	637	3	0.40	1.25	429	3
北山町3丁目	0.81	3708	1	0.09	2630	2	0.37	0.34	2198	2
北山町4丁目	1.47	2418	2	0.09	2545	2	0.33	0.51	1459	2
寿町1丁目	0.28	4627	1	0.01	4412	1	0.13	0.04	4669	1
寿町2丁目	0.36	4497	1	0.00	4455	1	0.22	0.08	4258	1
寿町3丁目	0.96	3391	1	0.02	3954	1	0.15	0.15	3591	1
小柳町1丁目	1.14	3010	1	0.13	2183	2	0.23	0.30	2404	2
小柳町2丁目	0.71	3920	1	0.03	3525	1	0.22	0.16	3453	1
小柳町3丁目	0.84	3646	1	0.05	3222	1	0.30	0.26	2663	2
小柳町4丁目	1.04	3218	1	0.18	1871	2	0.22	0.27	2575	2
小柳町5丁目	1.41	2518	2	0.27	1518	2	0.24	0.41	1832	2
小柳町6丁目	0.61	4103	1	0.05	3087	1	0.20	0.14	3705	1
是政1丁目	1.13	3030	1	0.28	1480	2	0.26	0.37	2034	2
是政2丁目	0.62	4095	1	0.03	3648	1	0.15	0.09	4103	1
是政3丁目	0.89	3543	1	0.05	3166	1	0.19	0.18	3355	1
是政4丁目	0.24	4684	1	0.01	4400	1	0.28	0.07	4343	1
是政5丁目	0.76	3813	1	0.04	3300	1	0.23	0.19	3278	1
是政6丁目	0.51	4260	1	0.02	3809	1	0.25	0.14	3704	1
幸町1丁目	1.70	2083	2	0.30	1439	2	0.19	0.38	1975	2
幸町2丁目	0.93	3451	1	0.11	2374	2	0.27	0.28	2518	2
幸町3丁目	0.01	5152	1	0.00	4788	1	0.09	0.00	5160	1
栄町1丁目	1.09	3119	1	0.40	1207	2	0.25	0.38	1986	2
栄町2丁目	1.31	2671	2	0.10	2439	2	0.19	0.26	2668	2
栄町3丁目	0.96	3390	1	0.10	2435	2	0.19	0.20	3136	1
清水が丘1丁目	1.15	2979	1	0.05	3140	1	0.23	0.27	2585	2
清水が丘2丁目	1.51	2361	2	0.30	1443	2	0.21	0.38	1982	2
清水が丘3丁目	1.69	2092	2	0.79	689	3	0.36	0.90	727	3
白糸台1丁目	0.98	3360	1	0.09	2531	2	0.22	0.23	2902	1
白糸台2丁目	1.06	3164	1	0.09	2550	2	0.28	0.32	2280	2
白糸台3丁目	0.76	3810	1	0.03	3633	1	0.20	0.16	3497	1
白糸台4丁目	0.72	3894	1	0.02	3929	1	0.42	0.31	2323	2
白糸台5丁目	0.38	4457	1	0.01	4331	1	0.30	0.12	3883	1
白糸台6丁目	0.89	3548	1	0.04	3363	1	0.26	0.24	2828	2
新町1丁目	1.57	2275	2	0.62	861	3	0.23	0.51	1469	2
新町2丁目	1.14	3017	1	0.29	1457	2	0.24	0.35	2122	2
新町3丁目	1.91	1866	2	0.72	768	3	0.41	1.07	553	3
住吉町1丁目	0.94	3442	1	0.07	2814	2	0.24	0.24	2830	2
住吉町2丁目	0.62	4099	1	0.04	3224	1	0.23	0.15	3587	1
住吉町3丁目	0.73	3886	1	0.02	3859	1	0.21	0.15	3545	1
住吉町4丁目	0.99	3323	1	0.03	3474	1	0.19	0.20	3179	1
住吉町5丁目	0.48	4306	1	0.05	3051	1	0.32	0.17	3396	1
浅間町1丁目	0.00	5174	1	0.00	4864	1	0.14	0.00	5173	1
浅間町2丁目	1.50	2380	2	0.15	2055	2	0.24	0.40	1891	2
浅間町3丁目	0.97	3380	1	0.20	1778	2	0.24	0.29	2496	2
浅間町4丁目	1.58	2253	2	0.19	1859	2	0.13	0.23	2894	1
多磨町1丁目	1.65	2147	2	0.25	1584	2	0.29	0.55	1304	2

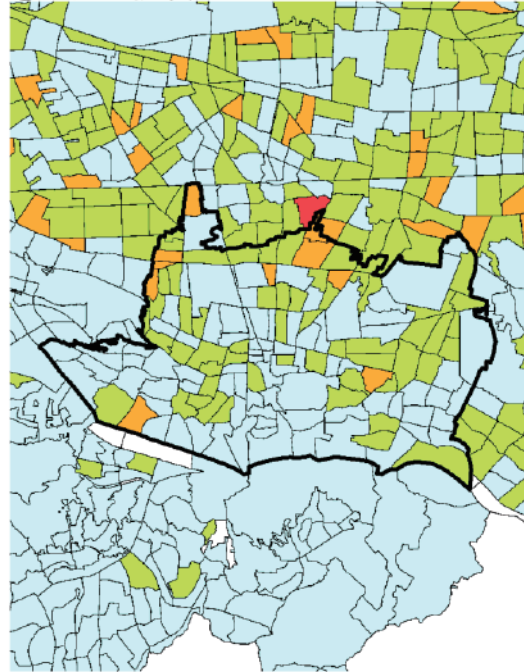
町丁目名	建物倒壊危険度			火災危険度			災害時 活動困 難係数	総合危険度		
	危険量 (棟/ha)	順位	ランク	危険量 (棟/ha)	順位	ランク		危険量 (棟/ha)	順位	ランク
多磨町 2 丁目	1.20	2891	1	0.10	2484	2	0.32	0.42	1806	2
多磨町 3 丁目	0.00	5175	1	0.00	4989	1	0.12	0.00	5175	1
多磨町 4 丁目	0.02	5109	1	0.00	4942	1	0.06	0.00	5147	1
天神町 1 丁目	1.27	2769	2	0.07	2874	1	0.18	0.24	2853	1
天神町 2 丁目	1.60	2231	2	0.19	1825	2	0.25	0.44	1711	2
天神町 3 丁目	1.14	3021	1	0.07	2843	2	0.26	0.32	2291	2
天神町 4 丁目	1.42	2495	2	0.54	958	3	0.28	0.55	1327	2
東芝町	0.13	4879	1	0.00	4757	1	0.24	0.03	4715	1
西原町 1 丁目	0.19	4774	1	0.00	4720	1	0.19	0.04	4684	1
西原町 2 丁目	1.40	2543	2	0.39	1213	2	0.20	0.35	2108	2
西原町 3 丁目	1.41	2524	2	0.28	1491	2	0.29	0.50	1501	2
西原町 4 丁目	1.79	1988	2	0.57	926	3	0.37	0.87	765	3
西府町 1 丁目	0.77	3802	1	0.08	2693	2	0.24	0.21	3076	1
西府町 2 丁目	1.24	2830	2	0.03	3494	1	0.21	0.26	2657	2
西府町 3 丁目	0.76	3825	1	0.04	3329	1	0.21	0.17	3435	1
西府町 4 丁目	0.96	3387	1	0.20	1765	2	0.31	0.36	2055	2
西府町 5 丁目	1.18	2933	1	0.07	2798	2	0.20	0.25	2771	2
日鋼町	0.10	4939	1	0.00	4982	1	0.19	0.02	4867	1
日新町 1 丁目	0.23	4707	1	0.00	4742	1	0.17	0.04	4636	1
日新町 2 丁目	0.66	4022	1	0.02	3910	1	0.15	0.10	4001	1
日新町 3 丁目	0.56	4183	1	0.01	4297	1	0.17	0.10	4052	1
日新町 4 丁目	0.16	4824	1	0.01	4129	1	0.27	0.05	4562	1
日新町 5 丁目	0.63	4080	1	0.02	3836	1	0.15	0.10	4054	1
八幡町 1 丁目	1.05	3197	1	0.05	3061	1	0.19	0.21	3075	1
八幡町 2 丁目	1.30	2685	2	0.08	2638	2	0.22	0.31	2345	2
八幡町 3 丁目	0.76	3812	1	0.04	3360	1	0.17	0.14	3673	1
晴見町 1 丁目	0.95	3425	1	0.19	1850	2	0.27	0.31	2354	2
晴見町 2 丁目	0.36	4489	1	0.01	4407	1	0.22	0.08	4234	1
晴見町 3 丁目	2.08	1721	2	0.59	903	3	0.18	0.49	1534	2
晴見町 4 丁目	0.15	4842	1	0.00	4794	1	0.21	0.03	4722	1
日吉町	0.04	5073	1	0.00	4957	1	0.23	0.01	5025	1
府中町 1 丁目	0.90	3513	1	0.07	2829	2	0.16	0.15	3546	1
府中町 2 丁目	0.47	4323	1	0.01	4064	1	0.11	0.05	4502	1
府中町 3 丁目	0.92	3481	1	0.16	2036	2	0.14	0.15	3573	1
分梅町 1 丁目	1.14	3023	1	0.08	2677	2	0.20	0.24	2818	2
分梅町 2 丁目	1.14	3012	1	0.18	1874	2	0.21	0.28	2554	2
分梅町 3 丁目	0.66	4020	1	0.03	3429	1	0.17	0.12	3860	1
分梅町 4 丁目	0.64	4047	1	0.02	3949	1	0.17	0.11	3944	1
分梅町 5 丁目	1.12	3070	1	0.18	1872	2	0.27	0.35	2101	2
本宿町 1 丁目	0.84	3644	1	0.14	2114	2	0.23	0.22	2953	1
本宿町 2 丁目	0.87	3585	1	0.02	3716	1	0.15	0.14	3698	1
本宿町 3 丁目	1.91	1868	2	0.39	1217	2	0.32	0.75	918	3
本宿町 4 丁目	1.09	3120	1	0.12	2305	2	0.28	0.33	2204	2
本町 1 丁目	0.58	4153	1	0.01	4333	1	0.20	0.12	3855	1
本町 2 丁目	1.13	3029	1	0.10	2494	2	0.29	0.35	2104	2
本町 3 丁目	0.68	3987	1	0.07	2857	1	0.27	0.20	3155	1
本町 4 丁目	0.69	3952	1	0.03	3671	1	0.24	0.17	3406	1
緑町 1 丁目	0.74	3855	1	0.03	3602	1	0.13	0.10	4032	1
緑町 2 丁目	0.72	3890	1	0.04	3234	1	0.11	0.09	4183	1
緑町 3 丁目	0.98	3349	1	0.16	1980	2	0.13	0.15	3600	1
南町 1 丁目	0.85	3625	1	0.06	2924	1	0.28	0.25	2746	2
南町 2 丁目	0.93	3450	1	0.14	2111	2	0.30	0.32	2248	2
南町 3 丁目	1.02	3277	1	0.10	2505	2	0.41	0.45	1663	2
南町 4 丁目	0.66	4008	1	0.03	3540	1	0.42	0.29	2436	2
南町 5 丁目	0.49	4289	1	0.01	4003	1	0.49	0.25	2795	2
南町 6 丁目	0.38	4462	1	0.00	4541	1	0.45	0.17	3393	1
宮西町 1 丁目	1.05	3214	1	0.02	3860	1	0.15	0.16	3507	1
宮西町 2 丁目	0.92	3466	1	0.03	3431	1	0.16	0.15	3583	1
宮西町 3 丁目	1.12	3055	1	0.01	4155	1	0.20	0.23	2917	1
宮西町 4 丁目	2.19	1630	2	0.03	3609	1	0.24	0.54	1346	2

町丁目名	建物倒壊危険度			火災危険度			災害時 活動困 難係数	総合危険度		
	危険量 (棟/ha)	順位	ランク	危険量 (棟/ha)	順位	ランク		危険量 (棟/ha)	順位	ランク
宮西町5丁目	1.71	2078	2	0.04	3316	1	0.19	0.34	2177	2
宮町1丁目	0.36	4495	1	0.00	4700	1	0.13	0.05	4546	1
宮町2丁目	1.59	2247	2	0.15	2040	2	0.26	0.45	1671	2
宮町3丁目	0.65	4046	1	0.03	3549	1	0.29	0.19	3189	1
美好町1丁目	1.04	3234	1	0.03	3621	1	0.10	0.11	3965	1
美好町2丁目	1.15	2989	1	0.06	2887	1	0.22	0.26	2670	2
美好町3丁目	1.29	2709	2	0.17	1965	2	0.25	0.36	2076	2
武蔵台1丁目	1.01	3282	1	0.08	2653	2	0.20	0.22	3011	1
武蔵台2丁目	0.40	4429	1	0.02	3827	1	0.25	0.10	4002	1
武蔵台3丁目	1.57	2276	2	0.45	1095	3	0.26	0.52	1438	2
紅葉丘1丁目	0.94	3447	1	0.14	2137	2	0.23	0.25	2775	2
紅葉丘2丁目	1.61	2206	2	0.19	1813	2	0.28	0.51	1447	2
紅葉丘3丁目	1.32	2645	2	0.36	1290	2	0.24	0.40	1902	2
矢崎町1丁目	0.54	4214	1	0.02	3963	1	0.14	0.08	4249	1
矢崎町2丁目	0.75	3836	1	0.06	3013	1	0.31	0.25	2748	2
矢崎町3丁目	0.27	4637	1	0.00	4715	1	0.32	0.09	4161	1
矢崎町4丁目	0.32	4559	1	0.00	4544	1	0.28	0.09	4154	1
矢崎町5丁目	0.09	4969	1	0.00	4592	1	0.24	0.02	4836	1
四谷1丁目	1.31	2673	2	0.41	1174	3	0.34	0.59	1208	2
四谷2丁目	0.66	4021	1	0.02	3862	1	0.22	0.15	3572	1
四谷3丁目	1.06	3183	1	0.09	2573	2	0.26	0.30	2398	2
四谷4丁目	0.59	4142	1	0.03	3654	1	0.17	0.11	3987	1
四谷5丁目	0.17	4807	1	0.01	4425	1	0.14	0.02	4793	1
四谷6丁目	0.42	4406	1	0.01	4240	1	0.16	0.07	4374	1
若松町1丁目	0.97	3375	1	0.11	2375	2	0.18	0.20	3156	1
若松町2丁目	0.91	3490	1	0.09	2566	2	0.19	0.19	3210	1
若松町3丁目	0.85	3618	1	0.05	3135	1	0.26	0.23	2869	1
若松町4丁目	0.85	3612	1	0.03	3426	1	0.24	0.21	3062	1
若松町5丁目	0.42	4398	1	0.02	3699	1	0.20	0.09	4164	1

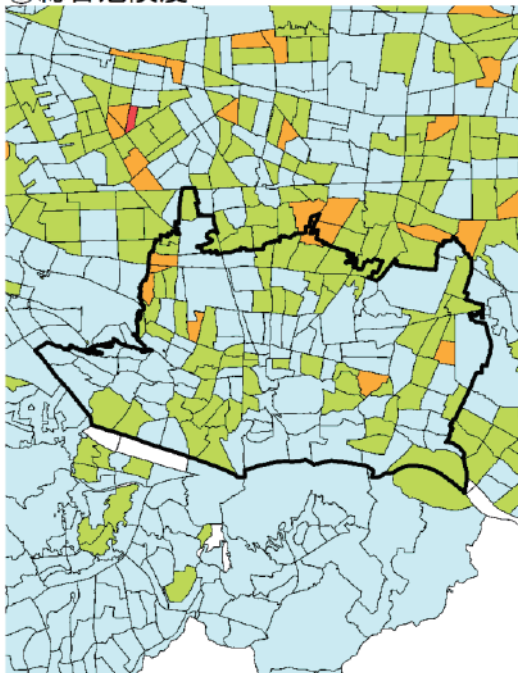
①建物倒壊危険度



②火災危険度



③総合危険度



凡例

市区町村界

町丁目界

建物倒壊危険度

火災危険度

総合危険度

ランク 順位

5 (1-85位)

4 (86-373位)

3 (374-1195位)

2 (1196-2848位)

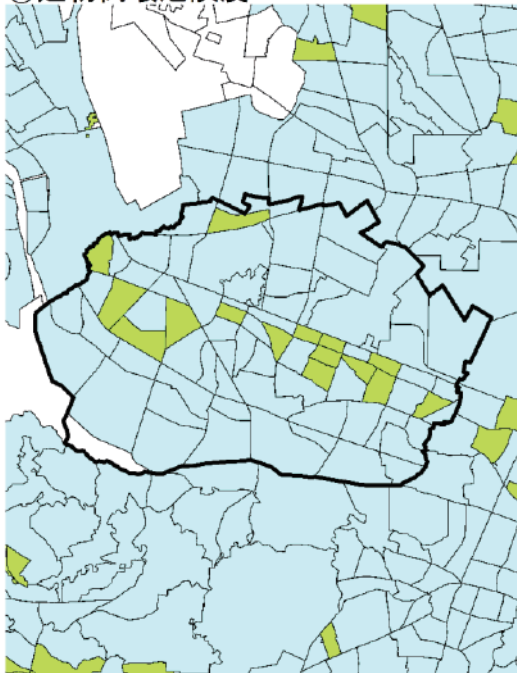
1 (2849-5192位)

207 昭島市

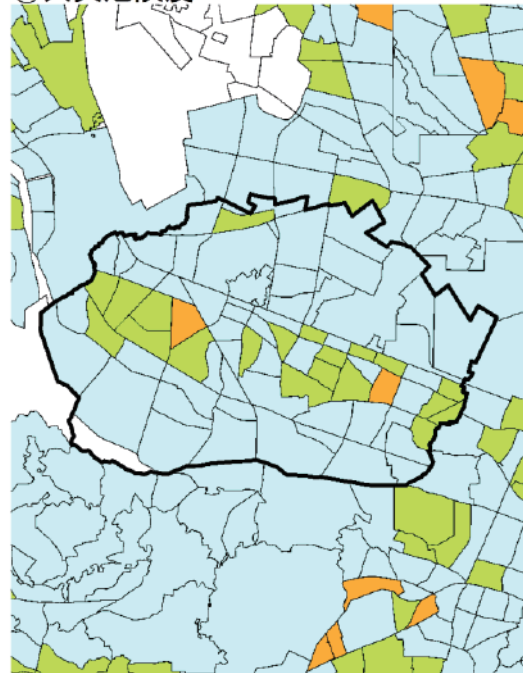
町丁目名	建物倒壊危険度			火災危険度			災害時 活動困 難係数	総合危険度		
	危険量 (棟/ha)	順位	ランク	危険量 (棟/ha)	順位	ランク		危険量 (棟/ha)	順位	ランク
朝日町1丁目	1.43	2478	2	0.06	2895	1	0.23	0.34	2166	2
朝日町2丁目	1.26	2781	2	0.09	2552	2	0.21	0.29	2467	2
朝日町3丁目	2.24	1600	2	0.20	1772	2	0.22	0.54	1361	2
朝日町4丁目	0.89	3547	1	0.07	2854	1	0.19	0.18	3324	1
朝日町5丁目	1.35	2599	2	0.14	2130	2	0.34	0.51	1456	2
東町1丁目	0.96	3403	1	0.10	2458	2	0.25	0.26	2686	2
東町2丁目	0.05	5033	1	0.00	4868	1	0.11	0.01	5069	1
東町3丁目	1.14	3009	1	0.25	1595	2	0.21	0.29	2487	2
東町4丁目	1.58	2254	2	0.25	1570	2	0.15	0.28	2524	2
東町5丁目	1.00	3309	1	0.05	3152	1	0.15	0.16	3515	1
大神町	0.02	5118	1	0.00	5019	1	0.12	0.00	5127	1
大神町1丁目	0.72	3896	1	0.04	3296	1	0.26	0.20	3171	1
大神町2丁目	0.36	4490	1	0.02	3973	1	0.22	0.08	4238	1
大神町3丁目	0.87	3587	1	0.03	3472	1	0.18	0.16	3478	1
大神町4丁目	0.46	4343	1	0.02	3772	1	0.32	0.15	3553	1
郷地町1丁目	1.08	3139	1	0.10	2497	2	0.29	0.34	2164	2
郷地町2丁目	1.02	3275	1	0.05	3058	1	0.14	0.15	3547	1
郷地町3丁目	0.44	4375	1	0.02	3711	1	0.26	0.12	3862	1
昭和町1丁目	0.68	3976	1	0.03	3624	1	0.18	0.13	3810	1
昭和町2丁目	0.52	4240	1	0.00	4660	1	0.12	0.06	4416	1
昭和町3丁目	2.27	1580	2	0.32	1366	2	0.15	0.38	1976	2
昭和町4丁目	0.89	3528	1	0.03	3466	1	0.14	0.13	3746	1
昭和町5丁目	1.41	2526	2	0.06	2884	1	0.17	0.25	2753	2
上川原町	0.02	5131	1	0.00	5098	1	0.07	0.00	5153	1
上川原町1丁目	1.06	3170	1	0.09	2629	2	0.24	0.27	2602	2
上川原町2丁目	0.89	3541	1	0.04	3245	1	0.19	0.18	3335	1
上川原町3丁目	0.82	3700	1	0.05	3218	1	0.29	0.25	2781	2
田中町	0.03	5079	1	0.00	5022	1	0.13	0.00	5082	1
田中町1丁目	1.07	3152	1	0.09	2586	2	0.17	0.20	3177	1
田中町2丁目	0.69	3961	1	0.04	3295	1	0.16	0.12	3904	1
田中町3丁目	0.12	4903	1	0.00	4612	1	0.16	0.02	4852	1
田中町4丁目	0.01	5136	1	0.00	4952	1	0.21	0.00	5113	1
玉川町1丁目	1.59	2242	2	0.21	1752	2	0.12	0.21	3036	1
玉川町2丁目	1.12	3069	1	0.14	2128	2	0.16	0.20	3106	1
玉川町3丁目	2.48	1439	2	0.57	924	3	0.18	0.56	1285	2
玉川町4丁目	1.95	1825	2	0.06	2888	1	0.20	0.40	1866	2
玉川町5丁目	1.09	3121	1	0.11	2343	2	0.22	0.26	2649	2
築地町	0.23	4708	1	0.00	4523	1	0.08	0.02	4861	1
つつじが丘1丁目	0.01	5163	1	0.00	5066	1	0.12	0.00	5163	1
つつじが丘2丁目	0.00	5172	1	0.00	5047	1	0.10	0.00	5172	1
つつじが丘3丁目	0.01	5155	1	0.00	5026	1	0.14	0.00	5156	1
中神町	0.75	3841	1	0.04	3336	1	0.13	0.11	3985	1
中神町1丁目	1.00	3310	1	0.13	2188	2	0.30	0.34	2175	2
中神町2丁目	0.58	4152	1	0.04	3312	1	0.22	0.14	3711	1
中神町3丁目	0.26	4653	1	0.00	4591	1	0.19	0.05	4523	1
拝島町	0.01	5139	1	0.00	4983	1	0.19	0.00	5126	1
拝島町1丁目	0.70	3949	1	0.03	3418	1	0.18	0.13	3753	1
拝島町2丁目	0.97	3365	1	0.08	2652	2	0.17	0.18	3316	1
拝島町3丁目	0.47	4326	1	0.01	4292	1	0.13	0.06	4403	1
拝島町4丁目	0.43	4387	1	0.02	3689	1	0.20	0.09	4137	1
拝島町5丁目	0.23	4699	1	0.01	4146	1	0.22	0.05	4480	1
福島町1丁目	1.00	3316	1	0.05	3221	1	0.23	0.24	2819	2
福島町2丁目	0.82	3691	1	0.04	3243	1	0.28	0.24	2820	2
福島町3丁目	0.67	3994	1	0.04	3241	1	0.27	0.20	3168	1
松原町1丁目	0.73	3873	1	0.03	3415	1	0.14	0.11	3941	1
松原町2丁目	0.77	3793	1	0.01	4084	1	0.18	0.14	3688	1
松原町3丁目	0.13	4878	1	0.00	4786	1	0.17	0.02	4820	1
松原町4丁目	1.04	3237	1	0.02	3771	1	0.15	0.16	3498	1

町丁目名	建物倒壊危険度			火災危険度			災害時 活動困 難係数	総合危険度		
	危険量 (棟/ha)	順位	ランク	危険量 (棟/ha)	順位	ランク		危険量 (棟/ha)	順位	ランク
松原町5丁目	1.23	2835	2	0.06	3020	1	0.18	0.23	2911	1
緑町1丁目	1.68	2107	2	0.75	734	3	0.24	0.58	1233	2
緑町2丁目	1.06	3186	1	0.11	2394	2	0.26	0.30	2399	2
緑町3丁目	1.42	2499	2	0.39	1214	2	0.21	0.38	1997	2
緑町4丁目	1.31	2668	2	0.22	1707	2	0.24	0.37	2040	2
緑町5丁目	1.06	3174	1	0.08	2669	2	0.19	0.22	2987	1
美堀町1丁目	0.68	3968	1	0.05	3117	1	0.18	0.13	3742	1
美堀町2丁目	1.38	2561	2	0.22	1689	2	0.27	0.43	1750	2
美堀町3丁目	0.31	4582	1	0.00	4463	1	0.23	0.07	4342	1
美堀町4丁目	0.25	4667	1	0.00	4461	1	0.32	0.08	4225	1
美堀町5丁目	0.37	4480	1	0.01	4073	1	0.38	0.15	3621	1
武蔵野2丁目	0.26	4665	1	0.01	4266	1	0.14	0.04	4677	1
武蔵野3丁目	0.14	4867	1	0.00	4506	1	0.13	0.02	4871	1
宮沢町	0.85	3634	1	0.00	5098	1	0.14	0.12	3872	1
宮沢町1丁目	0.86	3602	1	0.00	4673	1	0.18	0.15	3556	1
宮沢町2丁目	0.97	3373	1	0.00	4549	1	0.17	0.16	3476	1
宮沢町3丁目	0.31	4584	1	0.00	5098	1	0.32	0.10	4080	1
もくせいの杜1丁目	0.33	4542	1	0.00	5098	1	0.12	0.04	4624	1
もくせいの杜2丁目	0.00	5176	1	0.00	5098	1	0.00	0.00	5181	1
もくせいの杜3丁目	0.00	5177	1	0.00	5098	1	0.00	0.00	5181	1

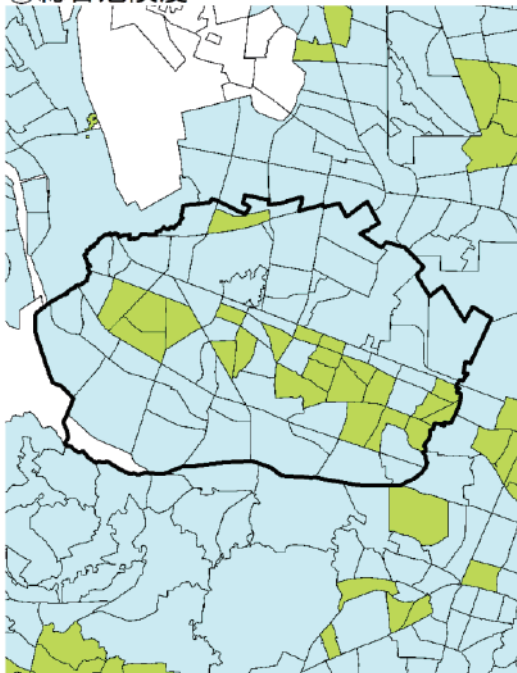
①建物倒壊危険度



②火災危険度



③総合危険度



凡例

市区町村界

町丁目界

建物倒壊危険度

火災危険度

総合危険度

ランク 順位

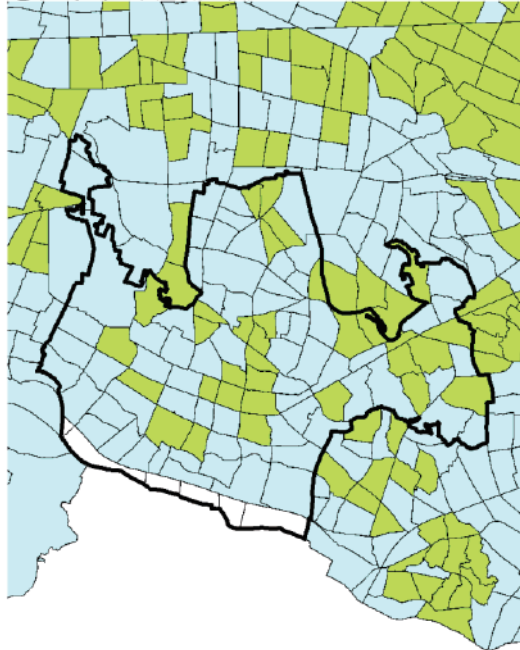
5	(1-85位)
4	(86-373位)
3	(374-1195位)
2	(1196-2848位)
1	(2849-5192位)

208 調布市

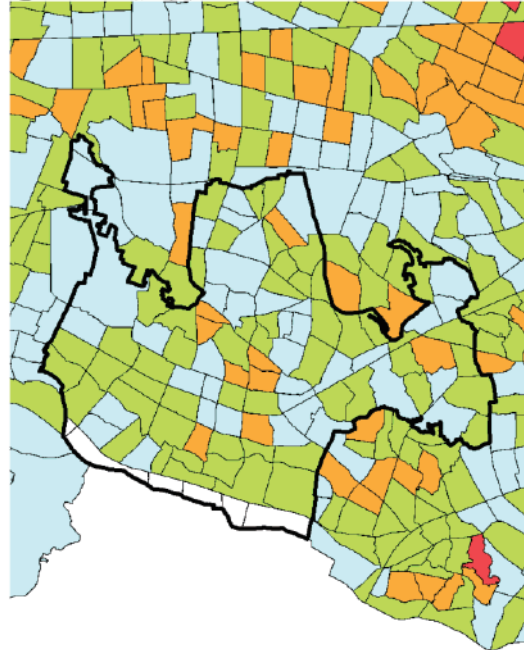
町丁目名	建物倒壊危険度			火災危険度			災害時 活動困 難係数	総合危険度		
	危険量 (棟/ha)	順位	ランク	危険量 (棟/ha)	順位	ランク		危険量 (棟/ha)	順位	ランク
入間町1丁目	1.31	2682	2	0.21	1746	2	0.30	0.45	1665	2
入間町2丁目	0.79	3755	1	0.06	2885	1	0.37	0.31	2313	2
入間町3丁目	1.12	3056	1	0.12	2325	2	0.31	0.39	1933	2
上石原1丁目	1.60	2235	2	0.10	2510	2	0.20	0.34	2154	2
上石原2丁目	1.22	2859	1	0.11	2341	2	0.26	0.35	2144	2
上石原3丁目	1.17	2948	1	0.30	1433	2	0.36	0.53	1395	2
菊野台1丁目	1.19	2913	1	0.04	3229	1	0.21	0.26	2666	2
菊野台2丁目	1.55	2301	2	0.25	1602	2	0.23	0.41	1859	2
菊野台3丁目	1.03	3259	1	0.12	2330	2	0.21	0.24	2867	1
国領町1丁目	1.30	2693	2	0.10	2429	2	0.17	0.24	2834	2
国領町2丁目	0.46	4329	1	0.01	4359	1	0.16	0.07	4311	1
国領町3丁目	0.47	4318	1	0.01	4336	1	0.22	0.11	3979	1
国領町4丁目	0.78	3782	1	0.05	3181	1	0.26	0.21	3030	1
国領町5丁目	1.76	2019	2	1.24	454	3	0.32	0.95	661	3
国領町6丁目	1.02	3278	1	0.20	1787	2	0.23	0.28	2531	2
国領町7丁目	1.20	2886	1	0.14	2141	2	0.21	0.29	2480	2
国領町8丁目	0.27	4650	1	0.00	4581	1	0.18	0.05	4545	1
小島町1丁目	0.84	3637	1	0.01	4281	1	0.12	0.11	3982	1
小島町2丁目	0.98	3353	1	0.12	2269	2	0.17	0.19	3262	1
小島町3丁目	1.31	2675	2	0.22	1679	2	0.23	0.36	2080	2
佐須町1丁目	1.27	2753	2	0.20	1805	2	0.16	0.24	2852	1
佐須町2丁目	2.15	1664	2	0.28	1504	2	0.20	0.48	1574	2
佐須町3丁目	1.56	2293	2	0.61	879	3	0.25	0.55	1316	2
佐須町4丁目	0.92	3469	1	0.07	2850	1	0.34	0.34	2191	2
佐須町5丁目	0.78	3775	1	0.02	3920	1	0.14	0.11	3946	1
柴崎1丁目	1.10	3097	1	0.23	1650	2	0.36	0.48	1540	2
柴崎2丁目	0.86	3595	1	0.09	2600	2	0.33	0.32	2300	2
下石原1丁目	1.12	3061	1	0.08	2727	2	0.17	0.20	3137	1
下石原2丁目	1.43	2477	2	0.28	1494	2	0.31	0.52	1405	2
下石原3丁目	1.21	2871	1	0.14	2155	2	0.22	0.30	2408	2
仙川町1丁目	1.50	2385	2	0.24	1633	2	0.19	0.32	2253	2
仙川町2丁目	0.67	4006	1	0.01	4026	1	0.21	0.15	3624	1
仙川町3丁目	0.66	4013	1	0.02	3752	1	0.19	0.13	3767	1
染地1丁目	0.79	3739	1	0.07	2751	2	0.17	0.15	3613	1
染地2丁目	0.73	3881	1	0.27	1528	2	0.26	0.26	2691	2
染地3丁目	0.38	4465	1	0.11	2367	2	0.12	0.06	4430	1
多摩川1丁目	0.30	4595	1	0.00	4494	1	0.17	0.05	4515	1
多摩川2丁目	0.47	4322	1	0.04	3374	1	0.18	0.09	4147	1
多摩川3丁目	1.22	2853	1	0.32	1378	2	0.22	0.34	2152	2
多摩川4丁目	0.57	4176	1	0.02	3998	1	0.17	0.10	4060	1
多摩川5丁目	0.94	3434	1	0.12	2324	2	0.16	0.17	3423	1
多摩川6丁目	1.08	3134	1	0.24	1636	2	0.20	0.27	2627	2
多摩川7丁目	1.05	3213	1	0.19	1849	2	0.17	0.20	3110	1
調布ヶ丘1丁目	0.65	4033	1	0.05	3071	1	0.17	0.12	3838	1
調布ヶ丘2丁目	1.30	2688	2	0.41	1178	3	0.21	0.36	2066	2
調布ヶ丘3丁目	0.92	3479	1	0.15	2100	2	0.23	0.25	2794	2
調布ヶ丘4丁目	1.51	2356	2	0.52	988	3	0.22	0.44	1715	2
飛田給1丁目	0.99	3330	1	0.05	3080	1	0.17	0.17	3374	1
飛田給2丁目	0.93	3455	1	0.10	2463	2	0.23	0.24	2821	2
飛田給3丁目	0.73	3872	1	0.09	2560	2	0.32	0.27	2620	2
西つつじヶ丘1丁目	1.33	2635	2	0.22	1724	2	0.34	0.52	1409	2
西つつじヶ丘2丁目	1.32	2644	2	0.17	1971	2	0.25	0.37	2013	2
西つつじヶ丘3丁目	0.99	3327	1	0.05	3127	1	0.17	0.17	3361	1
西つつじヶ丘4丁目	0.90	3521	1	0.04	3404	1	0.21	0.19	3190	1
西町	0.02	5123	1	0.00	4990	1	0.18	0.00	5095	1
野水1丁目	0.12	4900	1	0.00	4631	1	0.38	0.05	4551	1
野水2丁目	0.00	5177	1	0.00	5098	1	0.22	0.00	5181	1
東つつじヶ丘1丁目	1.60	2224	2	0.09	2563	2	0.21	0.35	2133	2

町丁目名	建物倒壊危険度			火災危険度			災害時 活動困 難係数	総合危険度		
	危険量 (棟/ha)	順位	ランク	危険量 (棟/ha)	順位	ランク		危険量 (棟/ha)	順位	ランク
東つつじヶ丘2丁目	1.27	2766	2	0.30	1440	2	0.31	0.49	1533	2
東つつじヶ丘3丁目	1.32	2656	2	0.18	1866	2	0.43	0.65	1087	3
富士見町1丁目	0.95	3414	1	0.05	3185	1	0.29	0.29	2433	2
富士見町2丁目	1.20	2883	1	0.11	2401	2	0.20	0.26	2713	2
富士見町3丁目	0.79	3743	1	0.14	2145	2	0.29	0.27	2589	2
富士見町4丁目	1.65	2158	2	0.26	1550	2	0.28	0.54	1335	2
布田1丁目	1.32	2658	2	0.03	3413	1	0.16	0.21	3045	1
布田2丁目	1.60	2216	2	0.08	2721	2	0.22	0.38	2002	2
布田3丁目	0.98	3337	1	0.04	3235	1	0.27	0.28	2526	2
布田4丁目	0.56	4198	1	0.01	4287	1	0.24	0.13	3729	1
布田5丁目	1.40	2539	2	1.00	564	3	0.29	0.71	984	3
布田6丁目	0.87	3589	1	0.29	1470	2	0.22	0.25	2769	2
緑ヶ丘1丁目	2.11	1698	2	0.28	1483	2	0.37	0.88	751	3
緑ヶ丘2丁目	1.04	3230	1	0.05	3168	1	0.26	0.28	2511	2
若葉町1丁目	1.26	2789	2	0.51	1007	3	0.40	0.71	971	3
若葉町2丁目	1.18	2916	1	0.11	2363	2	0.18	0.23	2895	1
若葉町3丁目	0.68	3993	1	0.04	3325	1	0.43	0.31	2351	2
深大寺北町1丁目	0.82	3686	1	0.11	2383	2	0.25	0.23	2870	1
深大寺北町2丁目	0.54	4219	1	0.02	3824	1	0.21	0.12	3887	1
深大寺北町3丁目	0.52	4246	1	0.04	3368	1	0.36	0.20	3139	1
深大寺北町4丁目	1.26	2787	2	0.16	1989	2	0.32	0.45	1673	2
深大寺北町5丁目	0.80	3730	1	0.04	3240	1	0.32	0.27	2612	2
深大寺北町6丁目	1.19	2912	1	0.35	1309	2	0.27	0.41	1849	2
深大寺北町7丁目	0.73	3883	1	0.03	3538	1	0.25	0.19	3239	1
深大寺東町1丁目	1.11	3076	1	0.13	2250	2	0.24	0.30	2413	2
深大寺東町2丁目	0.75	3847	1	0.11	2389	2	0.18	0.15	3532	1
深大寺東町3丁目	1.45	2454	2	0.12	2277	2	0.17	0.27	2583	2
深大寺東町4丁目	0.84	3659	1	0.12	2276	2	0.20	0.19	3222	1
深大寺東町5丁目	1.34	2610	2	0.15	2065	2	0.14	0.20	3121	1
深大寺東町6丁目	2.05	1746	2	0.60	892	3	0.16	0.41	1818	2
深大寺東町7丁目	0.37	4476	1	0.02	3889	1	0.12	0.05	4538	1
深大寺東町8丁目	1.28	2749	2	0.12	2314	2	0.15	0.21	3079	1
深大寺南町1丁目	1.47	2420	2	0.14	2124	2	0.24	0.39	1922	2
深大寺南町2丁目	0.96	3407	1	0.06	2990	1	0.26	0.27	2609	2
深大寺南町3丁目	0.53	4238	1	0.02	3976	1	0.21	0.11	3908	1
深大寺南町4丁目	0.73	3882	1	0.03	3513	1	0.38	0.29	2447	2
深大寺南町5丁目	1.09	3116	1	0.15	2063	2	0.21	0.27	2629	2
深大寺元町1丁目	2.11	1695	2	0.50	1019	3	0.19	0.50	1497	2
深大寺元町2丁目	0.48	4302	1	0.01	4289	1	0.18	0.09	4169	1
深大寺元町3丁目	1.21	2860	1	0.07	2869	1	0.24	0.31	2360	2
深大寺元町4丁目	0.99	3321	1	0.17	1968	2	0.21	0.24	2816	2
深大寺元町5丁目	0.55	4204	1	0.00	4493	1	0.17	0.09	4120	1
八雲台1丁目	1.58	2259	2	0.45	1092	3	0.20	0.40	1885	2
八雲台2丁目	0.81	3720	1	0.04	3270	1	0.24	0.20	3113	1

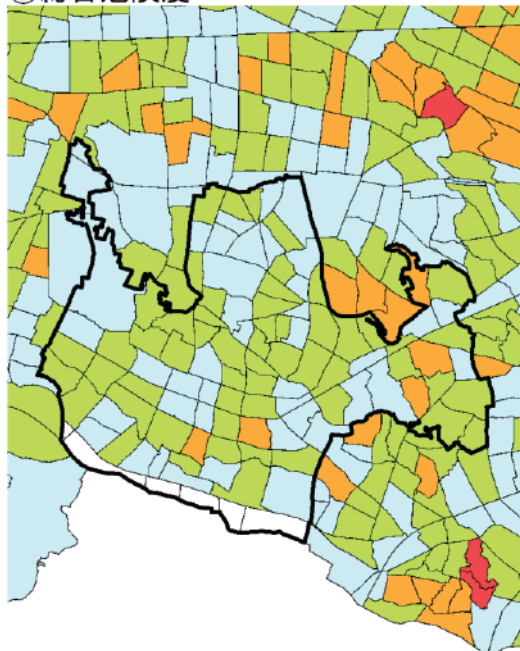
①建物倒壊危険度



②火災危険度



③総合危険度



凡例

市区町村界

町丁目界

建物倒壊危険度

火災危険度

総合危険度

ランク 順位

5 (1-85位)

4 (86-373位)

3 (374-1195位)

2 (1196-2848位)

1 (2849-5192位)

209 町田市

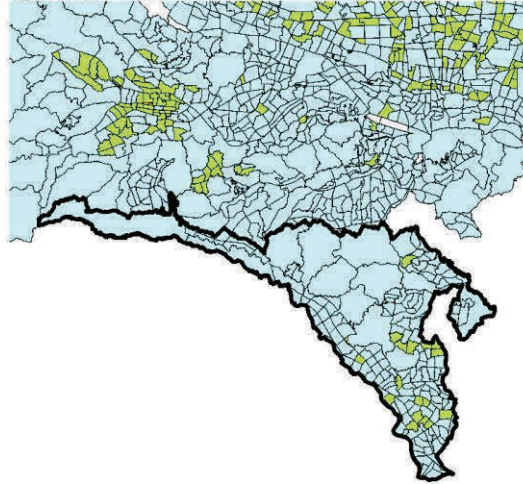
町丁目名	建物倒壊危険度			火災危険度			災害時 活動困 難係数	総合危険度		
	危険量 (棟/ha)	順位	ランク	危険量 (棟/ha)	順位	ランク		危険量 (棟/ha)	順位	ランク
相原町	0.24	4683	1	0.01	4357	1	0.24	0.06	4450	1
旭町1丁目	0.90	3518	1	0.07	2759	2	0.19	0.19	3261	1
旭町2丁目	1.18	2917	1	0.12	2323	2	0.17	0.23	2951	1
旭町3丁目	0.85	3629	1	0.05	3043	1	0.28	0.25	2778	2
大蔵町	0.61	4111	1	0.05	3196	1	0.20	0.13	3773	1
小川1丁目	0.78	3774	1	0.04	3227	1	0.08	0.07	4347	1
小川2丁目	0.96	3386	1	0.04	3330	1	0.08	0.08	4247	1
小川3丁目	1.32	2661	2	0.14	2158	2	0.13	0.19	3267	1
小川4丁目	1.53	2334	2	0.11	2351	2	0.09	0.14	3652	1
小川5丁目	0.77	3791	1	0.00	5098	1	0.14	0.11	3992	1
小川6丁目	0.59	4141	1	0.00	5098	1	0.20	0.12	3856	1
小川7丁目	0.56	4200	1	0.00	5098	1	0.12	0.07	4383	1
小野路町	0.13	4889	1	0.00	4759	1	0.35	0.05	4579	1
小山町	0.58	4156	1	0.02	3701	1	0.21	0.13	3771	1
金井町	0.65	4029	1	0.02	3722	1	0.17	0.11	3914	1
金森1丁目	1.55	2298	2	0.46	1077	3	0.28	0.57	1269	2
金森2丁目	0.85	3616	1	0.00	5098	1	0.17	0.15	3626	1
金森3丁目	1.04	3227	1	0.00	5098	1	0.27	0.28	2543	2
金森4丁目	1.23	2834	2	0.00	5098	1	0.21	0.26	2680	2
金森5丁目	0.58	4150	1	0.00	5098	1	0.27	0.16	3500	1
金森6丁目	0.77	3807	1	0.00	5098	1	0.20	0.16	3526	1
金森7丁目	0.50	4278	1	0.00	5098	1	0.16	0.08	4256	1
上小山田町	0.13	4891	1	0.00	4625	1	0.28	0.04	4682	1
木曾町	1.47	2417	2	0.04	3256	1	0.13	0.19	3217	1
下小山田町	0.13	4881	1	0.00	4709	1	0.26	0.03	4694	1
真光寺町	0.16	4818	1	0.00	4674	1	0.47	0.08	4270	1
函師町	0.26	4656	1	0.01	4340	1	0.16	0.04	4603	1
忠生1丁目	0.72	3906	1	0.04	3324	1	0.09	0.07	4356	1
忠生2丁目	0.98	3350	1	0.07	2858	1	0.10	0.11	3990	1
忠生3丁目	0.89	3536	1	0.03	3548	1	0.10	0.09	4165	1
忠生4丁目	0.51	4262	1	0.02	3964	1	0.08	0.04	4583	1
玉川学園1丁目	1.32	2664	2	0.11	2399	2	0.33	0.47	1611	2
玉川学園2丁目	1.02	3269	1	0.07	2856	1	0.44	0.48	1583	2
玉川学園3丁目	1.42	2497	2	0.09	2572	2	0.28	0.42	1769	2
玉川学園4丁目	1.18	2937	1	0.09	2603	2	0.21	0.27	2642	2
玉川学園5丁目	1.04	3215	1	0.07	2849	1	0.21	0.23	2877	1
玉川学園6丁目	0.20	4754	1	0.00	4699	1	0.22	0.04	4599	1
玉川学園7丁目	0.96	3397	1	0.06	2905	1	0.28	0.29	2448	2
玉川学園8丁目	1.40	2540	2	0.20	1774	2	0.35	0.56	1298	2
つくし野1丁目	1.26	2800	2	0.03	3515	1	0.08	0.11	3981	1
つくし野2丁目	1.12	3067	1	0.03	3451	1	0.09	0.10	3995	1
つくし野3丁目	1.05	3195	1	0.03	3445	1	0.07	0.08	4275	1
つくし野4丁目	1.00	3302	1	0.03	3583	1	0.08	0.08	4229	1
鶴川1丁目	1.15	2985	1	0.07	2793	2	0.07	0.09	4177	1
鶴川2丁目	1.18	2922	1	0.05	3161	1	0.13	0.16	3465	1
鶴川3丁目	1.03	3254	1	0.04	3301	1	0.08	0.09	4168	1
鶴川4丁目	1.36	2595	2	0.09	2570	2	0.10	0.14	3689	1
鶴川5丁目	0.42	4410	1	0.01	4237	1	0.09	0.04	4655	1
鶴川6丁目	0.24	4687	1	0.01	4403	1	0.10	0.02	4811	1
鶴間1丁目	0.87	3581	1	0.03	3656	1	0.09	0.08	4291	1
鶴間2丁目	0.58	4167	1	0.01	4143	1	0.13	0.07	4308	1
鶴間3丁目	0.17	4799	1	0.00	4590	1	0.10	0.02	4879	1
鶴間4丁目	0.12	4911	1	0.00	5098	1	0.26	0.03	4729	1
鶴間5丁目	0.33	4541	1	0.00	5098	1	0.10	0.03	4695	1
鶴間6丁目	0.81	3703	1	0.00	5098	1	0.33	0.27	2634	2
鶴間7丁目	0.29	4608	1	0.00	5098	1	0.32	0.09	4117	1
鶴間8丁目	0.25	4676	1	0.00	5098	1	0.13	0.03	4712	1
常盤町	0.55	4206	1	0.03	3608	1	0.23	0.13	3723	1

町丁目名	建物倒壊危険度			火災危険度			災害時 活動困 難係数	総合危険度		
	危険量 (棟/ha)	順位	ランク	危険量 (棟/ha)	順位	ランク		危険量 (棟/ha)	順位	ランク
中町1丁目	0.77	3801	1	0.03	3555	1	0.15	0.12	3880	1
中町2丁目	1.04	3235	1	0.05	3124	1	0.18	0.20	3130	1
中町3丁目	0.98	3345	1	0.04	3384	1	0.21	0.21	3025	1
中町4丁目	0.90	3517	1	0.05	3199	1	0.23	0.22	3015	1
成瀬1丁目	0.99	3326	1	0.03	3665	1	0.08	0.08	4245	1
成瀬2丁目	0.90	3524	1	0.02	3868	1	0.07	0.06	4414	1
成瀬3丁目	0.23	4698	1	0.00	4474	1	0.07	0.02	4909	1
成瀬4丁目	0.36	4487	1	0.00	4716	1	0.18	0.07	4385	1
成瀬5丁目	0.42	4402	1	0.00	5098	1	0.22	0.09	4140	1
成瀬6丁目	0.33	4555	1	0.00	5098	1	0.09	0.03	4726	1
成瀬7丁目	0.17	4803	1	0.00	5098	1	0.12	0.02	4831	1
成瀬8丁目	0.98	3340	1	0.00	5098	1	0.10	0.10	4088	1
成瀬台1丁目	1.19	2899	1	0.05	3086	1	0.07	0.09	4125	1
成瀬台2丁目	0.91	3494	1	0.02	3695	1	0.10	0.09	4111	1
成瀬台3丁目	1.57	2278	2	0.04	3326	1	0.08	0.12	3834	1
成瀬台4丁目	1.35	2605	2	0.04	3337	1	0.09	0.13	3783	1
根岸町	0.34	4527	1	0.01	4225	1	0.06	0.02	4819	1
野津田町	0.39	4442	1	0.02	3946	1	0.22	0.09	4160	1
原町田1丁目	0.97	3382	1	0.14	2117	2	0.23	0.25	2752	2
原町田2丁目	1.21	2875	1	0.09	2558	2	0.19	0.25	2776	2
原町田3丁目	1.09	3112	1	0.02	3742	1	0.11	0.13	3779	1
原町田4丁目	1.01	3289	1	0.02	3856	1	0.18	0.18	3286	1
原町田5丁目	0.89	3534	1	0.05	3150	1	0.20	0.19	3236	1
原町田6丁目	0.81	3718	1	0.01	4075	1	0.15	0.12	3868	1
東玉川学園1丁目	1.57	2272	2	0.04	3334	1	0.12	0.19	3228	1
東玉川学園2丁目	1.13	3036	1	0.25	1593	2	0.20	0.27	2595	2
東玉川学園3丁目	0.03	5101	1	0.00	4875	1	0.10	0.00	5119	1
東玉川学園4丁目	0.38	4452	1	0.01	4187	1	0.14	0.05	4476	1
広袴町	0.33	4552	1	0.01	4386	1	0.19	0.06	4421	1
本町田	0.65	4041	1	0.02	3700	1	0.19	0.13	3777	1
南大谷	0.78	3773	1	0.07	2823	2	0.23	0.20	3173	1
南つくし野1丁目	1.07	3159	1	0.05	3176	1	0.11	0.12	3863	1
南つくし野2丁目	1.11	3074	1	0.05	3095	1	0.11	0.12	3824	1
南つくし野3丁目	0.52	4251	1	0.01	4039	1	0.07	0.04	4683	1
南つくし野4丁目	1.13	3040	1	0.04	3373	1	0.09	0.10	4011	1
南成瀬1丁目	0.62	4101	1	0.02	3958	1	0.09	0.06	4443	1
南成瀬2丁目	0.93	3449	1	0.02	3698	1	0.09	0.09	4196	1
南成瀬3丁目	0.76	3824	1	0.02	3996	1	0.15	0.11	3927	1
南成瀬4丁目	0.67	3999	1	0.03	3677	1	0.08	0.05	4496	1
南成瀬5丁目	1.10	3109	1	0.04	3320	1	0.09	0.11	3988	1
南成瀬6丁目	1.14	3020	1	0.05	3049	1	0.08	0.09	4162	1
南成瀬7丁目	0.44	4374	1	0.01	4148	1	0.13	0.06	4464	1
南成瀬8丁目	0.23	4701	1	0.00	4445	1	0.39	0.09	4119	1
三輪町	0.28	4628	1	0.01	4311	1	0.23	0.06	4396	1
森野1丁目	0.53	4231	1	0.01	4377	1	0.20	0.11	3948	1
森野2丁目	0.79	3751	1	0.02	3773	1	0.19	0.16	3524	1
森野3丁目	1.73	2046	2	0.73	756	3	0.27	0.66	1058	3
森野4丁目	0.98	3361	1	0.07	2756	2	0.30	0.31	2309	2
森野5丁目	0.68	3981	1	0.06	2939	1	0.23	0.17	3430	1
森野6丁目	0.46	4331	1	0.02	3980	1	0.17	0.08	4224	1
矢部町	0.39	4446	1	0.01	4092	1	0.27	0.11	3975	1
山崎町	0.26	4657	1	0.00	4524	1	0.25	0.07	4389	1
小山田桜台1丁目	0.06	5030	1	0.00	4841	1	0.22	0.01	4971	1
小山田桜台2丁目	0.17	4813	1	0.00	4645	1	0.15	0.03	4783	1
薬師台1丁目	0.60	4129	1	0.02	3768	1	0.09	0.05	4483	1
薬師台2丁目	0.28	4633	1	0.04	3291	1	0.08	0.02	4802	1
薬師台3丁目	0.15	4840	1	0.02	3707	1	0.07	0.01	4967	1
成瀬が丘1丁目	1.00	3311	1	0.05	3081	1	0.09	0.10	4091	1
成瀬が丘2丁目	1.49	2396	2	0.05	3047	1	0.11	0.17	3403	1
成瀬が丘3丁目	1.39	2554	2	0.15	2060	2	0.12	0.19	3216	1

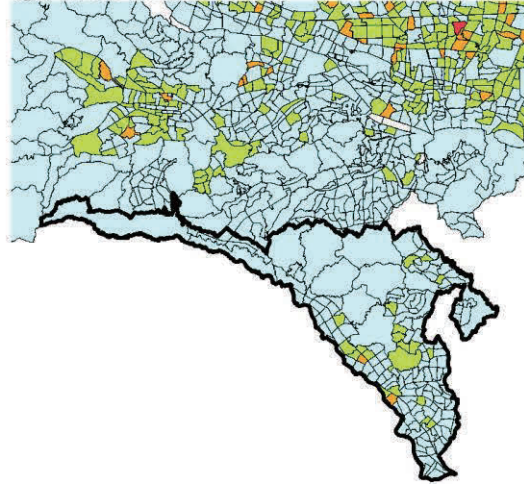
町丁目名	建物倒壊危険度			火災危険度			災害時 活動困 難係数	総合危険度		
	危険量 (棟/ha)	順位	ランク	危険量 (棟/ha)	順位	ランク		危険量 (棟/ha)	順位	ランク
三輪緑山1丁目	0.25	4669	1	0.01	4260	1	0.14	0.04	4688	1
三輪緑山2丁目	0.63	4073	1	0.06	2936	1	0.08	0.05	4491	1
三輪緑山3丁目	0.48	4300	1	0.03	3683	1	0.08	0.04	4619	1
三輪緑山4丁目	0.26	4654	1	0.01	4086	1	0.08	0.02	4844	1
金井1丁目	0.95	3430	1	0.13	2236	2	0.16	0.17	3407	1
金井2丁目	0.42	4408	1	0.01	4010	1	0.10	0.04	4611	1
金井3丁目	0.47	4311	1	0.03	3615	1	0.09	0.05	4547	1
金井4丁目	0.50	4281	1	0.01	4004	1	0.17	0.09	4199	1
金井5丁目	0.34	4525	1	0.01	4007	1	0.08	0.03	4741	1
金井6丁目	0.48	4305	1	0.05	3102	1	0.10	0.05	4484	1
金井7丁目	0.37	4472	1	0.01	4139	1	0.08	0.03	4743	1
金井8丁目	0.53	4224	1	0.03	3660	1	0.18	0.10	4039	1
真光寺1丁目	0.45	4366	1	0.03	3537	1	0.08	0.04	4631	1
真光寺2丁目	0.16	4825	1	0.01	4396	1	0.08	0.01	4948	1
真光寺3丁目	1.03	3247	1	0.06	3002	1	0.10	0.11	3991	1
広袴1丁目	0.12	4901	1	0.00	4764	1	0.06	0.01	5040	1
広袴2丁目	0.92	3471	1	0.08	2678	2	0.09	0.09	4098	1
広袴3丁目	0.22	4725	1	0.01	4231	1	0.15	0.03	4699	1
広袴4丁目	0.40	4428	1	0.01	4114	1	0.16	0.07	4355	1
小山ヶ丘1丁目	0.04	5074	1	0.00	4792	1	0.12	0.00	5083	1
小山ヶ丘2丁目	0.05	5039	1	0.00	5007	1	0.15	0.01	5042	1
小山ヶ丘3丁目	0.06	5012	1	0.00	4733	1	0.12	0.01	5045	1
小山ヶ丘4丁目	0.07	4997	1	0.00	4725	1	0.14	0.01	4993	1
小山ヶ丘5丁目	0.14	4856	1	0.00	4468	1	0.08	0.01	4975	1
小山ヶ丘6丁目	0.04	5076	1	0.01	4167	1	0.18	0.01	5024	1
木曾西1丁目	0.70	3929	1	0.02	3944	1	0.13	0.10	4083	1
木曾西2丁目	0.24	4680	1	0.00	5098	1	0.08	0.02	4849	1
木曾西3丁目	0.31	4577	1	0.00	5098	1	0.08	0.02	4810	1
木曾西4丁目	1.11	3077	1	0.05	3118	1	0.15	0.17	3380	1
木曾西5丁目	0.93	3452	1	0.07	2789	2	0.23	0.23	2898	1
木曾東1丁目	0.89	3527	1	0.12	2273	2	0.22	0.23	2919	1
木曾東2丁目	0.12	4909	1	0.00	4723	1	0.17	0.02	4851	1
木曾東3丁目	0.60	4126	1	0.05	3145	1	0.19	0.12	3833	1
木曾東4丁目	0.41	4412	1	0.02	3911	1	0.11	0.05	4563	1
山崎1丁目	0.18	4796	1	0.00	5098	1	0.07	0.01	4951	1
能ヶ谷1丁目	0.43	4388	1	0.00	5098	1	0.20	0.09	4185	1
能ヶ谷2丁目	0.52	4244	1	0.00	4439	1	0.20	0.10	4005	1
能ヶ谷3丁目	0.52	4243	1	0.00	4906	1	0.13	0.07	4376	1
能ヶ谷4丁目	0.27	4651	1	0.00	5098	1	0.11	0.03	4742	1
能ヶ谷5丁目	0.56	4189	1	0.00	5098	1	0.09	0.05	4504	1
能ヶ谷6丁目	0.58	4162	1	0.00	5098	1	0.08	0.05	4560	1
能ヶ谷7丁目	0.56	4186	1	0.00	4641	1	0.11	0.06	4408	1
根岸1丁目	0.28	4632	1	0.00	5098	1	0.08	0.02	4834	1
根岸2丁目	0.34	4519	1	0.00	5098	1	0.06	0.02	4835	1
金森東1丁目	0.68	3983	1	0.00	4836	1	0.26	0.18	3358	1
金森東2丁目	0.65	4028	1	0.00	5098	1	0.15	0.10	4055	1
金森東3丁目	0.97	3376	1	0.00	5098	1	0.12	0.12	3905	1
金森東4丁目	1.59	2248	2	0.00	4504	1	0.12	0.19	3244	1
高ヶ坂1丁目	1.06	3181	1	0.02	3835	1	0.15	0.16	3517	1
高ヶ坂2丁目	1.43	2481	2	0.00	4703	1	0.20	0.29	2490	2
高ヶ坂3丁目	1.17	2952	1	0.01	4015	1	0.17	0.20	3132	1
高ヶ坂4丁目	1.02	3267	1	0.00	5098	1	0.21	0.21	3020	1
高ヶ坂5丁目	1.13	3027	1	0.00	5098	1	0.14	0.16	3486	1
高ヶ坂6丁目	0.59	4146	1	0.00	5098	1	0.17	0.10	4038	1
高ヶ坂7丁目	0.60	4122	1	0.00	5098	1	0.21	0.12	3816	1
西成瀬1丁目	1.19	2904	1	0.00	5098	1	0.32	0.38	2003	2
西成瀬2丁目	0.64	4050	1	0.00	5098	1	0.19	0.12	3828	1
西成瀬3丁目	0.33	4545	1	0.00	5098	1	0.15	0.05	4528	1
南町田1丁目	0.89	3539	1	0.00	5098	1	0.18	0.16	3457	1
南町田2丁目	1.06	3188	1	0.00	5098	1	0.21	0.22	2990	1

町丁目名	建物倒壊危険度			火災危険度			災害時 活動困 難係数	総合危険度		
	危険量 (棟/ha)	順位	ランク	危険量 (棟/ha)	順位	ランク		危険量 (棟/ha)	順位	ランク
南町田3丁目	0.64	4061	1	0.00	5098	1	0.29	0.18	3296	1
南町田4丁目	0.41	4418	1	0.00	5098	1	0.19	0.08	4282	1
南町田5丁目	0.26	4663	1	0.00	5098	1	0.20	0.05	4510	1

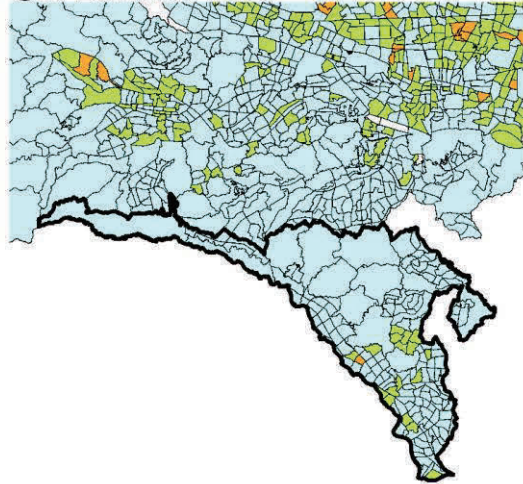
①建物倒壊危険度



②火災危険度



③総合危険度



凡例

市区町村界

町丁目界

建物倒壊危険度

火災危険度

総合危険度

ランク 順位

5 (1-85位)

4 (86-373位)

3 (374-1195位)

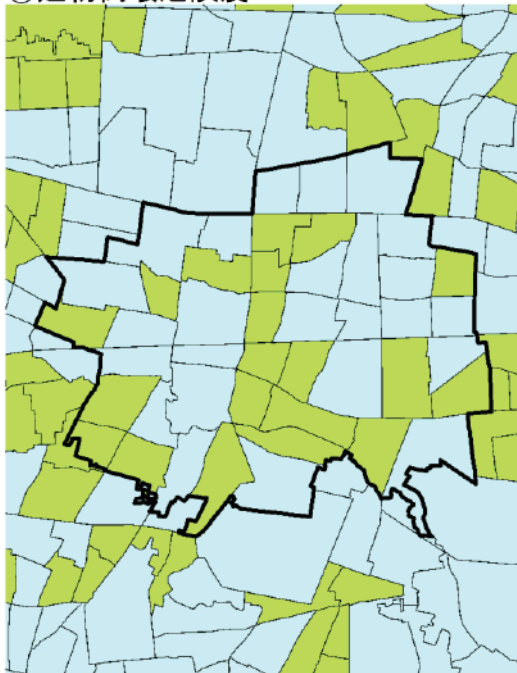
2 (1196-2848位)

1 (2849-5192位)

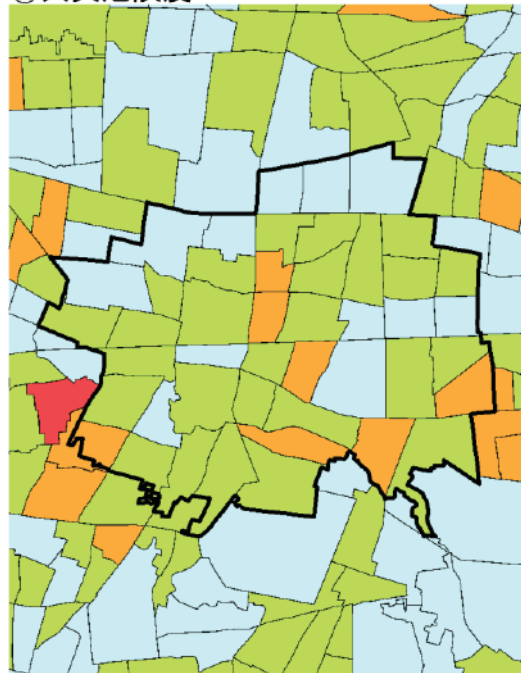
210 小金井市

町丁目名	建物倒壊危険度			火災危険度			災害時 活動困 難係数	総合危険度		
	危険量 (棟/ha)	順位	ランク	危険量 (棟/ha)	順位	ランク		危険量 (棟/ha)	順位	ランク
梶野町1丁目	0.72	3905	1	0.02	3914	1	0.20	0.15	3581	1
梶野町2丁目	1.32	2662	2	0.23	1654	2	0.30	0.47	1618	2
梶野町3丁目	0.92	3480	1	0.13	2221	2	0.25	0.27	2631	2
梶野町4丁目	1.01	3286	1	0.22	1719	2	0.23	0.28	2520	2
梶野町5丁目	0.67	4000	1	0.03	3473	1	0.16	0.11	3954	1
桜町1丁目	1.24	2828	2	0.37	1263	2	0.33	0.54	1363	2
桜町2丁目	0.59	4133	1	0.03	3510	1	0.14	0.09	4189	1
桜町3丁目	0.72	3909	1	0.02	3850	1	0.15	0.11	3917	1
関野町1丁目	0.93	3454	1	0.01	4134	1	0.18	0.17	3414	1
関野町2丁目	1.17	2954	1	0.03	3516	1	0.19	0.23	2882	1
中町1丁目	1.32	2655	2	0.07	2760	2	0.34	0.47	1604	2
中町2丁目	0.66	4016	1	0.04	3259	1	0.18	0.13	3772	1
中町3丁目	1.38	2570	2	0.72	763	3	0.24	0.49	1505	2
中町4丁目	1.51	2351	2	0.22	1685	2	0.30	0.52	1416	2
貫井北町1丁目	1.01	3287	1	0.23	1678	2	0.18	0.22	2954	1
貫井北町2丁目	1.30	2690	2	0.13	2240	2	0.13	0.18	3306	1
貫井北町3丁目	0.79	3766	1	0.04	3290	1	0.18	0.15	3603	1
貫井北町4丁目	0.02	5122	1	0.00	4778	1	0.12	0.00	5120	1
貫井北町5丁目	1.26	2779	2	0.07	2803	2	0.22	0.29	2463	2
貫井南町1丁目	1.24	2819	2	0.19	1860	2	0.24	0.35	2128	2
貫井南町2丁目	1.03	3249	1	0.05	3097	1	0.24	0.26	2650	2
貫井南町3丁目	0.98	3362	1	0.12	2284	2	0.22	0.24	2854	1
貫井南町4丁目	1.56	2289	2	0.40	1197	2	0.40	0.79	858	3
貫井南町5丁目	1.63	2181	2	0.53	970	3	0.42	0.90	728	3
東町1丁目	1.09	3125	1	0.16	1981	2	0.30	0.38	1980	2
東町2丁目	1.51	2349	2	0.63	848	3	0.31	0.66	1067	3
東町3丁目	1.02	3270	1	0.18	1889	2	0.45	0.55	1330	2
東町4丁目	1.30	2689	2	0.20	1801	2	0.30	0.44	1690	2
東町5丁目	1.52	2342	2	0.54	954	3	0.30	0.63	1129	3
本町1丁目	1.72	2063	2	0.30	1430	2	0.20	0.41	1858	2
本町2丁目	1.52	2345	2	0.57	925	3	0.23	0.49	1521	2
本町3丁目	1.57	2281	2	0.49	1046	3	0.27	0.56	1294	2
本町4丁目	1.45	2455	2	0.34	1332	2	0.20	0.36	2052	2
本町5丁目	1.03	3243	1	0.18	1902	2	0.18	0.22	2964	1
本町6丁目	0.79	3759	1	0.01	4060	1	0.12	0.10	4072	1
前原町1丁目	1.01	3295	1	0.35	1316	2	0.25	0.33	2218	2
前原町2丁目	1.59	2245	2	0.63	852	3	0.40	0.90	734	3
前原町3丁目	1.11	3087	1	0.16	2024	2	0.30	0.38	1970	2
前原町4丁目	1.23	2837	2	0.33	1340	2	0.25	0.39	1919	2
前原町5丁目	1.15	2993	1	0.22	1725	2	0.21	0.29	2476	2
緑町1丁目	0.81	3701	1	0.03	3641	1	0.27	0.23	2927	1
緑町2丁目	1.15	2998	1	0.26	1546	2	0.24	0.33	2199	2
緑町3丁目	1.35	2609	2	0.37	1268	2	0.40	0.69	1001	3
緑町4丁目	1.10	3106	1	0.24	1631	2	0.31	0.41	1813	2
緑町5丁目	1.07	3153	1	0.19	1856	2	0.25	0.32	2296	2

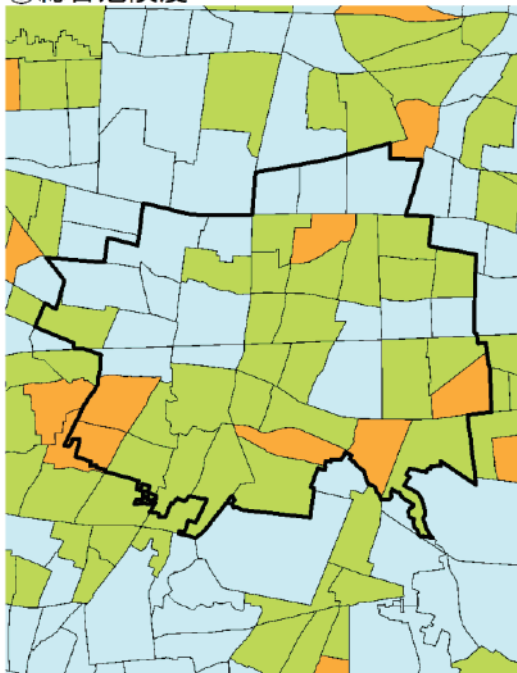
①建物倒壊危険度



②火災危険度



③総合危険度



凡例

市区町村界

町丁目界

建物倒壊危険度

火災危険度

総合危険度

ランク 順位

5 (1-85位)

4 (86-373位)

3 (374-1195位)

2 (1196-2848位)

1 (2849-5192位)