

112 世田谷区

町丁目名	建物倒壊危険度			火災危険度			災害時 活動困 難係数	総合危険度		
	危険量 (棟/ha)	順位	ランク	危険量 (棟/ha)	順位	ランク		危険量 (棟/ha)	順位	ランク
赤堤1丁目	1.81	1964	2	0.29	1475	2	0.16	0.33	2214	2
赤堤2丁目	1.94	1833	2	0.23	1667	2	0.21	0.45	1677	2
赤堤3丁目	1.19	2909	1	0.04	3288	1	0.08	0.10	4035	1
赤堤4丁目	2.58	1374	2	0.43	1137	3	0.30	0.91	715	3
赤堤5丁目	2.15	1669	2	0.70	787	3	0.25	0.70	999	3
池尻1丁目	0.14	4870	1	0.00	4642	1	0.17	0.02	4817	1
池尻2丁目	1.55	2304	2	0.18	1913	2	0.15	0.26	2720	2
池尻3丁目	1.79	1993	2	0.39	1216	2	0.21	0.46	1631	2
池尻4丁目	1.22	2854	1	0.16	1976	2	0.21	0.29	2445	2
宇奈根1丁目	1.03	3258	1	0.17	1950	2	0.31	0.37	2018	2
宇奈根2丁目	0.84	3650	1	0.04	3386	1	0.32	0.28	2562	2
宇奈根3丁目	0.84	3661	1	0.03	3605	1	0.36	0.31	2306	2
梅丘1丁目	1.61	2210	2	0.52	991	3	0.18	0.38	1966	2
梅丘2丁目	1.60	2227	2	0.77	713	3	0.24	0.58	1245	2
梅丘3丁目	1.64	2164	2	1.14	497	3	0.31	0.85	788	3
大蔵1丁目	0.65	4027	1	0.01	4220	1	0.14	0.09	4126	1
大蔵2丁目	0.20	4748	1	0.00	4593	1	0.24	0.05	4530	1
大蔵3丁目	0.05	5049	1	0.00	4945	1	0.12	0.01	5070	1
大蔵4丁目	0.12	4905	1	0.00	4899	1	0.15	0.02	4890	1
大蔵5丁目	0.62	4102	1	0.02	3804	1	0.35	0.22	2981	1
大蔵6丁目	0.59	4145	1	0.01	4239	1	0.28	0.17	3412	1
大原1丁目	2.74	1303	2	1.61	335	4	0.24	1.04	578	3
大原2丁目	1.99	1799	2	0.40	1203	2	0.14	0.32	2254	2
岡本1丁目	1.04	3231	1	0.04	3286	1	0.17	0.19	3274	1
岡本2丁目	0.43	4390	1	0.01	4327	1	0.15	0.06	4402	1
岡本3丁目	0.79	3749	1	0.02	3805	1	0.15	0.12	3823	1
奥沢1丁目	1.95	1827	2	0.41	1164	3	0.21	0.51	1470	2
奥沢2丁目	1.90	1883	2	0.57	931	3	0.21	0.51	1443	2
奥沢3丁目	2.02	1766	2	0.36	1289	2	0.19	0.46	1651	2
奥沢4丁目	2.12	1690	2	1.07	528	3	0.22	0.71	966	3
奥沢5丁目	1.62	2194	2	0.19	1858	2	0.12	0.22	3009	1
奥沢6丁目	1.39	2555	2	0.08	2640	2	0.11	0.16	3449	1
奥沢7丁目	1.83	1945	2	0.20	1779	2	0.11	0.22	2997	1
奥沢8丁目	1.76	2015	2	0.14	2171	2	0.11	0.21	3068	1
尾山台1丁目	1.12	3068	1	0.05	3132	1	0.11	0.13	3732	1
尾山台2丁目	1.03	3245	1	0.03	3508	1	0.10	0.11	3980	1
尾山台3丁目	2.17	1648	2	0.21	1736	2	0.12	0.30	2427	2
粕谷1丁目	0.61	4107	1	0.01	4123	1	0.12	0.08	4278	1
粕谷2丁目	0.38	4451	1	0.01	4318	1	0.28	0.11	3945	1
粕谷3丁目	1.48	2413	2	0.50	1023	3	0.14	0.28	2537	2
粕谷4丁目	1.70	2089	2	0.10	2452	2	0.16	0.28	2522	2
鎌田1丁目	1.27	2772	2	0.07	2833	2	0.39	0.52	1404	2
鎌田2丁目	0.77	3789	1	0.02	3709	1	0.39	0.31	2321	2
鎌田3丁目	0.33	4539	1	0.01	4379	1	0.10	0.03	4697	1
鎌田4丁目	0.61	4118	1	0.01	4154	1	0.19	0.12	3859	1
上馬1丁目	3.34	1038	3	1.50	364	4	0.26	1.24	438	3
上馬2丁目	2.17	1645	2	0.46	1090	3	0.17	0.44	1721	2
上馬3丁目	2.18	1642	2	0.44	1118	3	0.27	0.70	998	3
上馬4丁目	2.03	1761	2	0.23	1663	2	0.10	0.23	2942	1
上馬5丁目	1.72	2057	2	0.27	1529	2	0.13	0.25	2774	2
上北沢1丁目	1.30	2697	2	0.23	1643	2	0.26	0.39	1916	2
上北沢2丁目	0.03	5096	1	0.00	5015	1	0.09	0.00	5131	1
上北沢3丁目	1.60	2225	2	0.41	1185	3	0.35	0.69	1000	3
上北沢4丁目	1.54	2315	2	0.17	1970	2	0.25	0.43	1735	2
上北沢5丁目	1.30	2699	2	0.21	1754	2	0.26	0.38	1968	2
上祖師谷1丁目	1.36	2588	2	0.11	2348	2	0.13	0.20	3170	1
上祖師谷2丁目	1.56	2287	2	0.50	1026	3	0.25	0.52	1420	2
上祖師谷3丁目	1.82	1951	2	0.44	1125	3	0.41	0.93	695	3

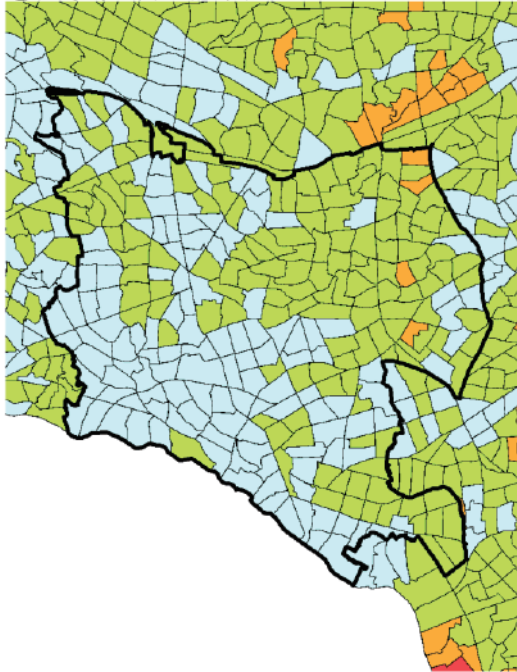
町丁目名	建物倒壊危険度			火災危険度			災害時 活動困 難係数	総合危険度		
	危険量 (棟/ha)	順位	ランク	危険量 (棟/ha)	順位	ランク		危険量 (棟/ha)	順位	ランク
上祖師谷4丁目	0.72	3892	1	0.03	3443	1	0.19	0.15	3629	1
上祖師谷5丁目	1.69	2098	2	0.41	1177	3	0.31	0.64	1099	3
上祖師谷6丁目	1.31	2666	2	0.07	2764	2	0.29	0.41	1841	2
上祖師谷7丁目	1.33	2638	2	0.20	1781	2	0.27	0.41	1825	2
上野毛1丁目	1.28	2728	2	0.07	2770	2	0.10	0.13	3768	1
上野毛2丁目	0.71	3912	1	0.01	4274	1	0.10	0.07	4332	1
上野毛3丁目	0.79	3748	1	0.01	4322	1	0.12	0.10	4051	1
上野毛4丁目	1.38	2566	2	0.14	2107	2	0.09	0.14	3638	1
上用賀1丁目	0.96	3399	1	0.02	3757	1	0.17	0.16	3462	1
上用賀2丁目	0.50	4272	1	0.00	4975	1	0.08	0.04	4634	1
上用賀3丁目	0.88	3557	1	0.06	2879	1	0.09	0.09	4180	1
上用賀4丁目	0.67	4003	1	0.04	3250	1	0.09	0.07	4386	1
上用賀5丁目	0.84	3656	1	0.05	3177	1	0.08	0.07	4318	1
上用賀6丁目	0.91	3495	1	0.05	3159	1	0.08	0.07	4320	1
北鳥山1丁目	1.73	2049	2	0.32	1360	2	0.29	0.59	1204	2
北鳥山2丁目	0.34	4523	1	0.00	4471	1	0.14	0.05	4525	1
北鳥山3丁目	1.10	3101	1	0.07	2804	2	0.14	0.17	3437	1
北鳥山4丁目	1.33	2623	2	0.16	1977	2	0.35	0.53	1389	2
北鳥山5丁目	0.54	4212	1	0.05	3169	1	0.36	0.21	3047	1
北鳥山6丁目	1.26	2776	2	0.26	1560	2	0.26	0.39	1920	2
北鳥山7丁目	1.32	2663	2	0.18	1920	2	0.29	0.43	1754	2
北鳥山8丁目	0.88	3549	1	0.06	2880	1	0.32	0.31	2344	2
北鳥山9丁目	0.82	3681	1	0.04	3341	1	0.29	0.25	2773	2
北沢1丁目	2.06	1736	2	1.55	348	4	0.37	1.33	381	3
北沢2丁目	2.19	1634	2	0.26	1537	2	0.23	0.57	1262	2
北沢3丁目	3.29	1058	3	0.90	620	3	0.26	1.10	537	3
北沢4丁目	2.51	1412	2	2.01	258	4	0.29	1.31	392	3
北沢5丁目	3.29	1062	3	2.57	188	4	0.27	1.60	263	4
喜多見1丁目	0.58	4160	1	0.08	2717	2	0.32	0.21	3031	1
喜多見2丁目	0.43	4383	1	0.06	2993	1	0.38	0.19	3269	1
喜多見3丁目	0.63	4079	1	0.08	2689	2	0.35	0.25	2777	2
喜多見4丁目	0.87	3577	1	0.06	3035	1	0.55	0.51	1466	2
喜多見5丁目	0.78	3777	1	0.02	3690	1	0.26	0.21	3052	1
喜多見6丁目	0.75	3828	1	0.06	2970	1	0.27	0.22	3001	1
喜多見7丁目	1.08	3132	1	0.11	2368	2	0.34	0.41	1821	2
喜多見8丁目	0.96	3404	1	0.04	3345	1	0.20	0.20	3143	1
喜多見9丁目	0.68	3975	1	0.11	2336	2	0.25	0.20	3178	1
砧1丁目	0.99	3333	1	0.06	2957	1	0.18	0.19	3260	1
砧2丁目	0.68	3966	1	0.03	3610	1	0.13	0.09	4130	1
砧3丁目	1.73	2052	2	0.37	1259	2	0.23	0.47	1585	2
砧4丁目	1.16	2962	1	0.11	2395	2	0.12	0.15	3559	1
砧5丁目	0.99	3332	1	0.06	2917	1	0.26	0.27	2615	2
砧6丁目	1.28	2746	2	0.22	1706	2	0.17	0.25	2744	2
砧7丁目	1.11	3078	1	0.06	2929	1	0.34	0.39	1912	2
砧8丁目	1.33	2639	2	0.08	2651	2	0.16	0.22	2988	1
砧公園	0.05	5032	1	0.00	5072	1	0.10	0.01	5076	1
給田1丁目	1.42	2498	2	0.32	1359	2	0.25	0.44	1691	2
給田2丁目	1.49	2393	2	0.12	2298	2	0.21	0.34	2161	2
給田3丁目	1.25	2808	2	0.09	2549	2	0.17	0.23	2924	1
給田4丁目	1.05	3192	1	0.21	1742	2	0.23	0.29	2458	2
給田5丁目	0.64	4058	1	0.03	3601	1	0.20	0.14	3699	1
経堂1丁目	2.38	1514	2	0.42	1153	3	0.22	0.62	1157	3
経堂2丁目	2.07	1729	2	2.27	220	4	0.40	1.74	221	4
経堂3丁目	1.79	1990	2	1.54	350	4	0.28	0.92	709	3
経堂4丁目	1.48	2412	2	0.30	1435	2	0.20	0.35	2119	2
経堂5丁目	1.26	2777	2	0.33	1353	2	0.22	0.35	2105	2
駒沢1丁目	0.82	3685	1	0.09	2585	2	0.26	0.24	2856	1
駒沢2丁目	1.59	2243	2	0.58	911	3	0.15	0.32	2294	2
駒沢3丁目	1.79	1984	2	0.28	1489	2	0.19	0.39	1913	2
駒沢4丁目	1.84	1939	2	1.63	332	4	0.23	0.81	825	3

町丁目名	建物倒壊危険度			火災危険度			災害時 活動困 難係数	総合危険度		
	危険量 (棟/ha)	順位	ランク	危険量 (棟/ha)	順位	ランク		危険量 (棟/ha)	順位	ランク
駒沢5丁目	1.64	2174	2	0.39	1223	2	0.14	0.29	2494	2
駒沢公園	0.11	4926	1	0.00	4852	1	0.03	0.00	5112	1
豪徳寺1丁目	2.32	1554	2	0.77	718	3	0.36	1.11	528	3
豪徳寺2丁目	1.37	2581	2	0.24	1618	2	0.19	0.30	2378	2
桜1丁目	1.72	2059	2	0.50	1021	3	0.32	0.71	979	3
桜2丁目	1.68	2111	2	0.68	804	3	0.32	0.75	916	3
桜3丁目	1.25	2814	2	0.14	2143	2	0.15	0.20	3101	1
桜丘1丁目	0.99	3331	1	0.41	1184	3	0.20	0.28	2538	2
桜丘2丁目	1.58	2263	2	0.48	1057	3	0.21	0.43	1730	2
桜丘3丁目	1.30	2701	2	0.85	650	3	0.20	0.44	1720	2
桜丘4丁目	1.25	2815	2	0.13	2220	2	0.26	0.36	2094	2
桜丘5丁目	0.91	3492	1	0.09	2606	2	0.15	0.15	3622	1
桜新町1丁目	1.62	2195	2	0.36	1299	2	0.20	0.39	1911	2
桜新町2丁目	0.94	3443	1	0.01	4068	1	0.09	0.08	4228	1
桜上水1丁目	1.18	2939	1	0.21	1738	2	0.23	0.32	2289	2
桜上水2丁目	1.68	2113	2	0.84	661	3	0.32	0.80	852	3
桜上水3丁目	0.69	3963	1	0.06	3037	1	0.15	0.11	3919	1
桜上水4丁目	0.94	3441	1	0.03	3598	1	0.16	0.15	3536	1
桜上水5丁目	1.09	3113	1	0.24	1621	2	0.31	0.42	1781	2
三軒茶屋1丁目	2.65	1348	2	0.45	1101	3	0.16	0.49	1515	2
三軒茶屋2丁目	2.49	1432	2	0.21	1757	2	0.17	0.46	1641	2
下馬1丁目	1.96	1818	2	0.54	967	3	0.12	0.29	2431	2
下馬2丁目	1.13	3031	1	0.05	3139	1	0.11	0.14	3709	1
下馬3丁目	1.87	1911	2	0.45	1093	3	0.13	0.31	2361	2
下馬4丁目	1.13	3039	1	0.17	1964	2	0.07	0.10	4081	1
下馬5丁目	2.20	1622	2	0.81	674	3	0.09	0.29	2493	2
下馬6丁目	1.38	2573	2	0.08	2723	2	0.10	0.15	3596	1
新町1丁目	1.40	2528	2	0.19	1821	2	0.16	0.26	2687	2
新町2丁目	1.59	2241	2	0.43	1130	3	0.21	0.42	1790	2
新町3丁目	1.03	3256	1	0.04	3278	1	0.15	0.16	3442	1
成城1丁目	0.59	4136	1	0.01	4323	1	0.17	0.10	4009	1
成城2丁目	1.08	3138	1	0.07	2844	2	0.10	0.11	3942	1
成城3丁目	0.55	4208	1	0.03	3507	1	0.20	0.12	3891	1
成城4丁目	0.82	3690	1	0.06	3004	1	0.28	0.25	2785	2
成城5丁目	0.97	3367	1	0.06	3032	1	0.12	0.12	3826	1
成城6丁目	0.67	3997	1	0.01	4038	1	0.19	0.13	3762	1
成城7丁目	1.20	2888	1	0.07	2797	2	0.20	0.26	2716	2
成城8丁目	0.64	4052	1	0.02	3751	1	0.11	0.07	4319	1
成城9丁目	0.71	3921	1	0.08	2685	2	0.23	0.18	3294	1
瀬田1丁目	0.80	3729	1	0.02	3770	1	0.12	0.10	4084	1
瀬田2丁目	0.90	3514	1	0.05	3057	1	0.11	0.10	4036	1
瀬田3丁目	1.29	2719	2	0.07	2787	2	0.10	0.14	3703	1
瀬田4丁目	0.91	3502	1	0.03	3489	1	0.14	0.13	3775	1
瀬田5丁目	1.18	2934	1	0.13	2189	2	0.20	0.26	2709	2
世田谷1丁目	2.16	1656	2	0.49	1033	3	0.15	0.40	1880	2
世田谷2丁目	2.46	1456	2	0.26	1568	2	0.13	0.35	2126	2
世田谷3丁目	2.32	1550	2	0.31	1395	2	0.15	0.39	1953	2
世田谷4丁目	1.31	2677	2	0.09	2613	2	0.15	0.22	3013	1
祖師谷1丁目	2.10	1703	2	2.02	253	4	0.39	1.61	259	4
祖師谷2丁目	0.65	4032	1	0.09	2530	2	0.39	0.29	2469	2
祖師谷3丁目	1.25	2812	2	0.13	2193	2	0.34	0.46	1621	2
祖師谷4丁目	1.47	2424	2	0.36	1278	2	0.48	0.88	749	3
祖師谷5丁目	2.05	1744	2	1.18	477	3	0.42	1.35	368	4
祖師谷6丁目	1.24	2825	2	0.96	592	3	0.33	0.73	937	3
太子堂1丁目	0.52	4248	1	0.02	3794	1	0.15	0.08	4237	1
太子堂2丁目	2.75	1298	2	0.96	591	3	0.21	0.79	857	3
太子堂3丁目	2.16	1660	2	0.93	609	3	0.26	0.79	863	3
太子堂4丁目	2.42	1488	2	0.67	814	3	0.27	0.84	799	3
太子堂5丁目	3.23	1095	3	2.84	156	4	0.31	1.86	197	4
玉川1丁目	0.40	4435	1	0.00	4521	1	0.17	0.07	4367	1

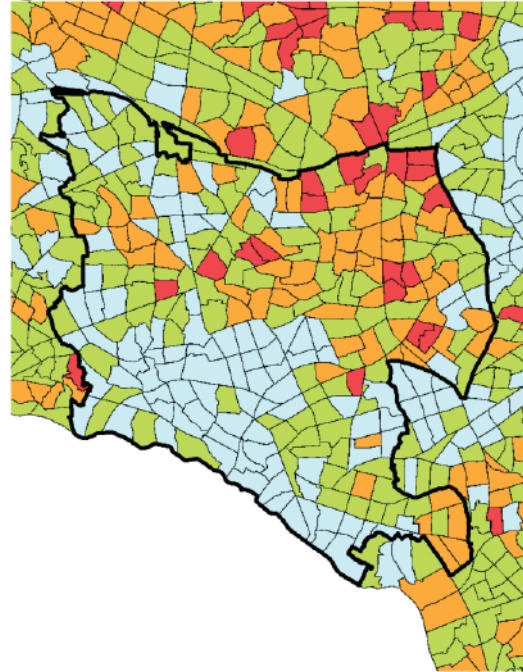
町丁目名	建物倒壊危険度			火災危険度			災害時 活動困 難係数	総合危険度		
	危険量 (棟/ha)	順位	ランク	危険量 (棟/ha)	順位	ランク		危険量 (棟/ha)	順位	ランク
玉川2丁目	0.52	4256	1	0.01	4353	1	0.10	0.05	4490	1
玉川3丁目	0.59	4135	1	0.01	4152	1	0.15	0.09	4179	1
玉川4丁目	0.81	3721	1	0.03	3543	1	0.17	0.14	3672	1
玉川台1丁目	0.90	3520	1	0.03	3488	1	0.09	0.09	4197	1
玉川台2丁目	0.97	3369	1	0.03	3556	1	0.08	0.08	4281	1
玉川田園調布1丁目	0.41	4420	1	0.01	4421	1	0.19	0.08	4293	1
玉川田園調布2丁目	0.77	3788	1	0.05	3113	1	0.13	0.11	3968	1
玉堤1丁目	0.65	4034	1	0.02	3975	1	0.20	0.13	3735	1
玉堤2丁目	0.66	4023	1	0.01	4189	1	0.09	0.06	4412	1
代沢1丁目	1.91	1869	2	0.97	586	3	0.23	0.66	1057	3
代沢2丁目	1.89	1898	2	1.13	501	3	0.38	1.15	491	3
代沢3丁目	1.31	2681	2	0.16	1975	2	0.25	0.36	2058	2
代沢4丁目	1.94	1845	2	0.24	1629	2	0.11	0.23	2881	1
代沢5丁目	2.45	1458	2	0.82	673	3	0.20	0.66	1047	3
代田1丁目	1.91	1867	2	0.46	1087	3	0.12	0.29	2481	2
代田2丁目	1.46	2439	2	0.76	724	3	0.27	0.59	1210	2
代田3丁目	1.39	2559	2	0.45	1106	3	0.16	0.29	2452	2
代田4丁目	1.20	2889	1	0.49	1028	3	0.29	0.49	1506	2
代田5丁目	1.73	2042	2	0.34	1330	2	0.29	0.60	1193	3
代田6丁目	2.14	1677	2	0.88	638	3	0.28	0.84	795	3
千歳台1丁目	1.02	3262	1	0.15	2096	2	0.23	0.27	2568	2
千歳台2丁目	1.98	1803	2	0.61	876	3	0.31	0.81	824	3
千歳台3丁目	0.72	3904	1	0.05	3123	1	0.08	0.06	4453	1
千歳台4丁目	0.37	4475	1	0.00	4499	1	0.07	0.03	4790	1
千歳台5丁目	1.11	3084	1	0.11	2408	2	0.11	0.13	3760	1
千歳台6丁目	0.58	4169	1	0.02	3849	1	0.16	0.09	4104	1
弦巻1丁目	1.07	3163	1	0.10	2503	2	0.10	0.12	3864	1
弦巻2丁目	1.47	2415	2	0.45	1110	3	0.17	0.32	2276	2
弦巻3丁目	1.17	2949	1	0.06	2999	1	0.10	0.13	3790	1
弦巻4丁目	1.08	3143	1	0.03	3528	1	0.10	0.11	3961	1
弦巻5丁目	0.94	3440	1	0.05	3073	1	0.14	0.14	3642	1
等々力1丁目	0.81	3712	1	0.03	3666	1	0.11	0.09	4114	1
等々力2丁目	1.36	2594	2	0.10	2491	2	0.10	0.14	3643	1
等々力3丁目	1.28	2742	2	0.11	2386	2	0.08	0.11	3956	1
等々力4丁目	1.99	1797	2	0.19	1824	2	0.11	0.24	2835	2
等々力5丁目	1.61	2211	2	0.41	1180	3	0.11	0.22	3012	1
等々力6丁目	1.49	2390	2	0.13	2176	2	0.12	0.20	3146	1
等々力7丁目	1.06	3177	1	0.07	2862	1	0.08	0.09	4128	1
等々力8丁目	1.04	3223	1	0.07	2807	2	0.07	0.08	4231	1
中町1丁目	0.89	3537	1	0.04	3361	1	0.08	0.08	4294	1
中町2丁目	1.12	3062	1	0.07	2875	1	0.09	0.11	3949	1
中町3丁目	1.18	2923	1	0.08	2664	2	0.09	0.11	3947	1
中町4丁目	1.32	2660	2	0.16	2006	2	0.11	0.16	3477	1
中町5丁目	1.81	1961	2	0.15	2079	2	0.10	0.20	3104	1
野毛1丁目	0.98	3351	1	0.04	3381	1	0.11	0.11	3932	1
野毛2丁目	1.01	3293	1	0.02	3697	1	0.14	0.14	3669	1
野毛3丁目	0.65	4042	1	0.02	3987	1	0.12	0.08	4288	1
野沢1丁目	2.13	1682	2	1.49	366	4	0.30	1.09	542	3
野沢2丁目	2.38	1510	2	0.52	986	3	0.19	0.54	1336	2
野沢3丁目	1.04	3240	1	0.05	3053	1	0.09	0.09	4105	1
野沢4丁目	1.71	2071	2	1.00	567	3	0.20	0.55	1324	2
八幡山1丁目	1.41	2520	2	0.23	1661	2	0.19	0.32	2299	2
八幡山2丁目	0.64	4053	1	0.04	3280	1	0.18	0.12	3839	1
八幡山3丁目	1.48	2410	2	0.61	878	3	0.22	0.47	1615	2
羽根木1丁目	2.13	1679	2	0.75	730	3	0.30	0.88	753	3
羽根木2丁目	2.69	1334	2	2.26	223	4	0.43	2.14	148	4
東玉川1丁目	2.04	1752	2	1.22	463	3	0.23	0.74	930	3
東玉川2丁目	1.87	1917	2	0.63	858	3	0.18	0.46	1639	2
深沢1丁目	1.54	2313	2	0.06	2954	1	0.20	0.32	2273	2
深沢2丁目	0.62	4084	1	0.03	3646	1	0.19	0.12	3849	1

町丁目名	建物倒壊危険度			火災危険度			災害時 活動困 難係数	総合危険度		
	危険量 (棟/ha)	順位	ランク	危険量 (棟/ha)	順位	ランク		危険量 (棟/ha)	順位	ランク
深沢3丁目	2.67	1339	2	0.51	1006	3	0.11	0.35	2148	2
深沢4丁目	0.78	3784	1	0.03	3414	1	0.10	0.08	4213	1
深沢5丁目	1.09	3124	1	0.09	2602	2	0.11	0.13	3763	1
深沢6丁目	1.07	3157	1	0.05	3138	1	0.10	0.11	3974	1
深沢7丁目	0.65	4037	1	0.07	2778	2	0.13	0.09	4107	1
深沢8丁目	0.95	3410	1	0.13	2234	2	0.14	0.15	3533	1
船橋1丁目	1.99	1801	2	2.61	185	4	0.34	1.57	275	4
船橋2丁目	1.16	2965	1	0.15	2093	2	0.26	0.34	2160	2
船橋3丁目	0.97	3370	1	0.25	1606	2	0.21	0.25	2743	2
船橋4丁目	1.11	3075	1	0.30	1420	2	0.18	0.25	2754	2
船橋5丁目	1.21	2862	1	0.21	1743	2	0.17	0.24	2838	2
船橋6丁目	0.86	3593	1	0.05	3098	1	0.09	0.08	4210	1
船橋7丁目	0.20	4758	1	0.00	4669	1	0.07	0.01	4945	1
松原1丁目	2.34	1541	2	1.50	363	4	0.35	1.36	357	4
松原2丁目	2.07	1728	2	0.35	1314	2	0.39	0.94	685	3
松原3丁目	2.37	1517	2	1.64	326	4	0.40	1.61	262	4
松原4丁目	1.75	2023	2	2.28	218	4	0.33	1.33	377	3
松原5丁目	1.72	2060	2	0.81	679	3	0.43	1.08	551	3
松原6丁目	1.46	2435	2	0.31	1400	2	0.27	0.47	1588	2
三宿1丁目	2.36	1526	2	0.97	587	3	0.24	0.81	829	3
三宿2丁目	1.92	1862	2	0.40	1201	2	0.25	0.59	1225	2
南鳥山1丁目	1.10	3091	1	0.25	1582	2	0.38	0.52	1418	2
南鳥山2丁目	0.54	4221	1	0.02	3898	1	0.37	0.21	3091	1
南鳥山3丁目	1.47	2416	2	0.05	3040	1	0.21	0.32	2278	2
南鳥山4丁目	1.58	2265	2	0.16	2019	2	0.18	0.31	2352	2
南鳥山5丁目	1.49	2398	2	0.08	2737	2	0.20	0.31	2336	2
南鳥山6丁目	0.96	3402	1	0.03	3676	1	0.19	0.18	3289	1
宮坂1丁目	2.15	1666	2	0.49	1043	3	0.20	0.53	1390	2
宮坂2丁目	2.16	1652	2	0.33	1339	2	0.32	0.80	849	3
宮坂3丁目	1.44	2460	2	1.13	506	3	0.23	0.58	1237	2
用賀1丁目	0.46	4347	1	0.01	4153	1	0.09	0.04	4596	1
用賀2丁目	0.68	3980	1	0.02	3869	1	0.11	0.07	4309	1
用賀3丁目	1.36	2596	2	0.06	2897	1	0.10	0.14	3707	1
用賀4丁目	1.19	2902	1	0.06	2941	1	0.11	0.13	3718	1
若林1丁目	2.64	1351	2	1.79	295	4	0.25	1.12	512	3
若林2丁目	2.16	1653	2	1.73	312	4	0.25	0.98	642	3
若林3丁目	1.78	1998	2	0.69	789	3	0.26	0.64	1109	3
若林4丁目	1.96	1820	2	0.33	1355	2	0.31	0.70	985	3
若林5丁目	1.94	1844	2	0.49	1042	3	0.22	0.54	1350	2

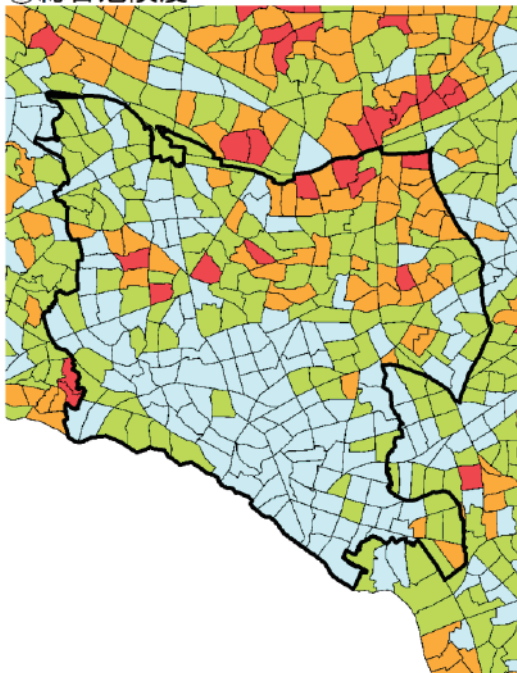
①建物倒壊危険度



②火災危険度



③総合危険度



凡例

市区町村界

町丁目界

建物倒壊危険度

火災危険度

総合危険度

ランク 順位

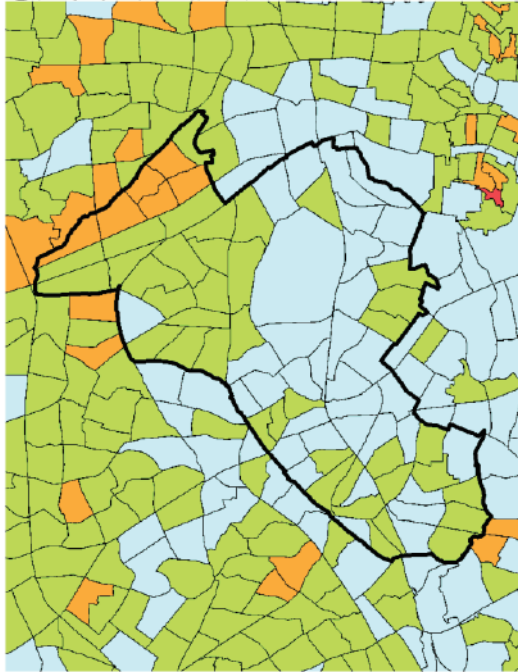
5	(1-85位)
4	(86-373位)
3	(374-1195位)
2	(1196-2848位)
1	(2849-5192位)

113 渋谷区

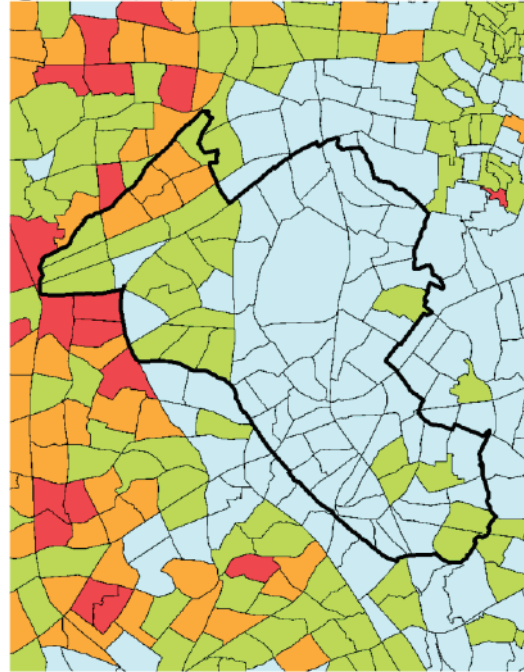
町丁目名	建物倒壊危険度			火災危険度			災害時 活動困 難係数	総合危険度		
	危険量 (棟/ha)	順位	ランク	危険量 (棟/ha)	順位	ランク		危険量 (棟/ha)	順位	ランク
上原1丁目	1.83	1948	2	0.13	2232	2	0.22	0.42	1768	2
上原2丁目	1.52	2343	2	0.15	2098	2	0.26	0.43	1747	2
上原3丁目	1.53	2324	2	0.12	2322	2	0.24	0.39	1921	2
鶯谷町	1.34	2617	2	0.03	3479	1	0.18	0.25	2767	2
宇田川町	0.74	3859	1	0.00	4456	1	0.14	0.11	3973	1
恵比寿1丁目	0.96	3389	1	0.01	4409	1	0.18	0.17	3376	1
恵比寿2丁目	2.39	1506	2	0.22	1701	2	0.20	0.51	1441	2
恵比寿3丁目	2.57	1379	2	0.32	1369	2	0.19	0.54	1360	2
恵比寿4丁目	0.81	3719	1	0.04	3348	1	0.18	0.15	3575	1
恵比寿西1丁目	1.29	2724	2	0.02	3715	1	0.12	0.16	3467	1
恵比寿西2丁目	1.02	3276	1	0.01	4328	1	0.15	0.15	3574	1
恵比寿南1丁目	1.25	2807	2	0.01	4058	1	0.12	0.15	3565	1
恵比寿南2丁目	1.50	2377	2	0.03	3491	1	0.10	0.15	3551	1
恵比寿南3丁目	1.00	3312	1	0.02	3909	1	0.13	0.13	3761	1
大山町	1.05	3209	1	0.02	3880	1	0.18	0.19	3197	1
神山町	1.09	3127	1	0.02	3988	1	0.14	0.16	3523	1
桜丘町	0.88	3569	1	0.00	4620	1	0.18	0.16	3474	1
笹塚1丁目	1.97	1809	2	0.22	1710	2	0.25	0.55	1326	2
笹塚2丁目	2.07	1734	2	0.13	2204	2	0.19	0.41	1847	2
笹塚3丁目	3.00	1170	3	0.32	1376	2	0.19	0.63	1125	3
猿樂町	1.23	2839	2	0.02	3940	1	0.14	0.18	3333	1
渋谷1丁目	0.57	4179	1	0.00	4560	1	0.10	0.06	4455	1
渋谷2丁目	0.87	3591	1	0.00	4809	1	0.08	0.07	4360	1
渋谷3丁目	0.72	3899	1	0.00	4586	1	0.11	0.08	4230	1
渋谷4丁目	0.20	4757	1	0.00	4869	1	0.09	0.02	4886	1
松濤1丁目	0.63	4072	1	0.00	4519	1	0.11	0.07	4335	1
松濤2丁目	0.70	3943	1	0.02	3937	1	0.10	0.07	4346	1
神泉町	1.26	2785	2	0.03	3635	1	0.17	0.22	2996	1
神宮前1丁目	0.61	4115	1	0.00	4650	1	0.20	0.12	3830	1
神宮前2丁目	1.66	2139	2	0.04	3364	1	0.18	0.30	2391	2
神宮前3丁目	1.90	1876	2	0.09	2596	2	0.27	0.54	1357	2
神宮前4丁目	1.33	2637	2	0.02	3852	1	0.31	0.42	1794	2
神宮前5丁目	1.18	2931	1	0.03	3552	1	0.29	0.35	2125	2
神宮前6丁目	0.91	3496	1	0.01	4042	1	0.20	0.18	3319	1
神南1丁目	0.58	4157	1	0.00	4730	1	0.09	0.05	4511	1
神南2丁目	0.04	5059	1	0.00	5096	1	0.09	0.00	5090	1
千駄ヶ谷1丁目	0.62	4096	1	0.01	4346	1	0.12	0.07	4306	1
千駄ヶ谷2丁目	1.18	2930	1	0.05	3179	1	0.16	0.19	3203	1
千駄ヶ谷3丁目	1.02	3281	1	0.01	4113	1	0.16	0.17	3410	1
千駄ヶ谷4丁目	0.73	3889	1	0.01	4385	1	0.15	0.11	3935	1
千駄ヶ谷5丁目	0.80	3725	1	0.01	4183	1	0.21	0.17	3364	1
千駄ヶ谷6丁目	0.00	5168	1	0.00	4946	1	0.30	0.00	5149	1
代官山町	1.59	2240	2	0.03	3523	1	0.18	0.29	2435	2
富ヶ谷1丁目	1.67	2117	2	0.05	3213	1	0.16	0.27	2590	2
富ヶ谷2丁目	1.98	1804	2	0.19	1837	2	0.19	0.40	1873	2
道玄坂1丁目	0.60	4128	1	0.00	4615	1	0.09	0.05	4488	1
道玄坂2丁目	1.73	2051	2	0.03	3663	1	0.13	0.24	2857	1
南平台町	0.56	4188	1	0.00	4626	1	0.12	0.07	4388	1
西原1丁目	1.48	2409	2	0.13	2209	2	0.24	0.39	1952	2
西原2丁目	1.42	2503	2	0.20	1809	2	0.34	0.54	1345	2
西原3丁目	1.88	1902	2	0.12	2321	2	0.32	0.64	1105	3
幡ヶ谷1丁目	1.28	2737	2	0.06	2878	1	0.17	0.23	2888	1
幡ヶ谷2丁目	1.62	2202	2	0.14	2131	2	0.20	0.36	2082	2
幡ヶ谷3丁目	4.11	796	3	0.86	647	3	0.30	1.48	309	4
鉢山町	0.88	3553	1	0.02	3858	1	0.15	0.14	3696	1
初台1丁目	1.62	2198	2	0.09	2636	2	0.22	0.38	1985	2
初台2丁目	1.43	2479	2	0.15	2038	2	0.18	0.29	2491	2
東1丁目	1.16	2969	1	0.02	3985	1	0.19	0.23	2930	1

町丁目名	建物倒壊危険度			火災危険度			災害時 活動困 難係数	総合危険度		
	危険量 (棟/ha)	順位	ランク	危険量 (棟/ha)	順位	ランク		危険量 (棟/ha)	順位	ランク
東2丁目	1.94	1840	2	0.22	1693	2	0.18	0.40	1892	2
東3丁目	2.01	1775	2	0.07	2839	2	0.15	0.30	2376	2
東4丁目	0.52	4245	1	0.01	4411	1	0.14	0.07	4327	1
広尾1丁目	0.92	3465	1	0.01	4420	1	0.16	0.15	3614	1
広尾2丁目	1.91	1873	2	0.10	2448	2	0.19	0.39	1942	2
広尾3丁目	1.46	2444	2	0.03	3604	1	0.18	0.27	2597	2
広尾4丁目	0.09	4975	1	0.00	4881	1	0.16	0.01	4947	1
広尾5丁目	2.59	1370	2	0.05	3108	1	0.20	0.53	1382	2
本町1丁目	1.76	2018	2	0.17	1932	2	0.21	0.41	1826	2
本町2丁目	3.83	880	3	1.28	435	3	0.24	1.23	450	3
本町3丁目	2.43	1477	2	0.22	1705	2	0.22	0.59	1221	2
本町4丁目	3.14	1126	3	0.78	704	3	0.31	1.21	460	3
本町5丁目	4.68	653	3	1.35	412	3	0.44	2.68	104	4
本町6丁目	4.16	779	3	0.99	576	3	0.37	1.88	194	4
円山町	1.82	1952	2	0.04	3311	1	0.18	0.33	2211	2
元代々木町	1.80	1972	2	0.06	2901	1	0.19	0.35	2127	2
代々木1丁目	1.64	2169	2	0.02	3983	1	0.18	0.30	2371	2
代々木2丁目	0.92	3473	1	0.01	4136	1	0.21	0.19	3212	1
代々木3丁目	1.13	3035	1	0.02	3744	1	0.23	0.27	2621	2
代々木4丁目	1.43	2476	2	0.05	3099	1	0.25	0.37	2007	2
代々木5丁目	1.38	2569	2	0.06	2902	1	0.28	0.40	1864	2
代々木神園町	0.22	4727	1	0.00	5008	1	0.04	0.01	5006	1

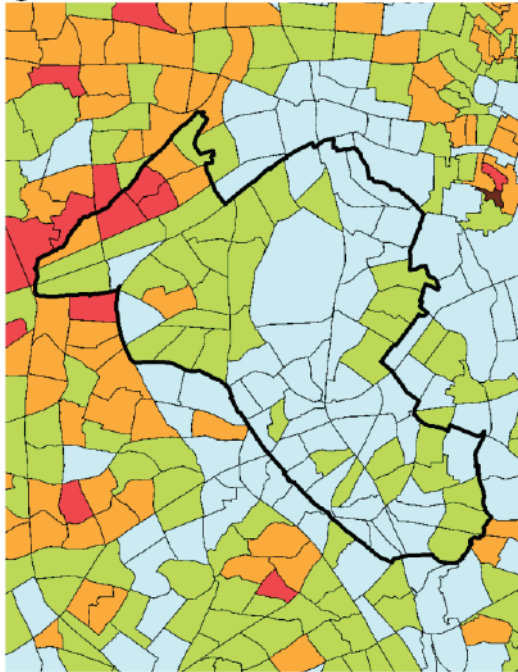
①建物倒壊危険度



②火災危険度



③総合危険度



凡例

市区町村界

町丁目界

建物倒壊危険度

火災危険度

総合危険度

ランク 順位

5 (1-85位)

4 (86-373位)

3 (374-1195位)

2 (1196-2848位)

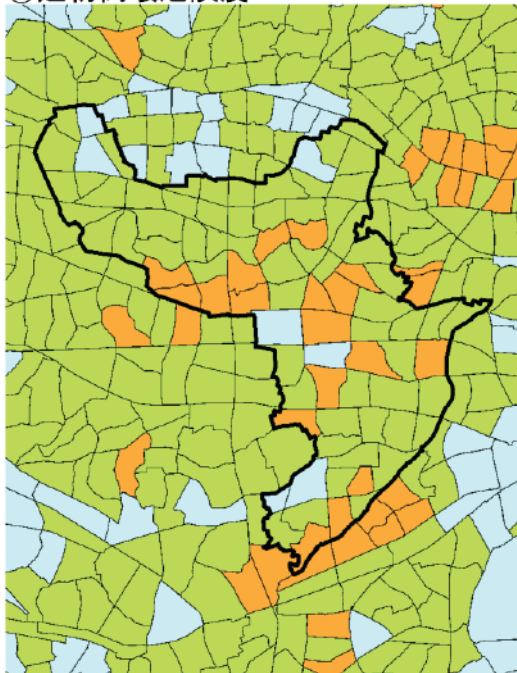
1 (2849-5192位)

114 中野区

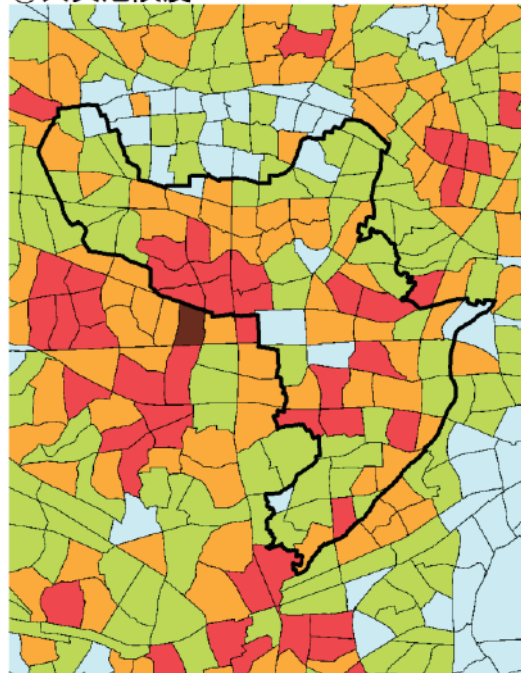
町丁目名	建物倒壊危険度			火災危険度			災害時 活動困 難係数	総合危険度		
	危険量 (棟/ha)	順位	ランク	危険量 (棟/ha)	順位	ランク		危険量 (棟/ha)	順位	ランク
新井1丁目	3.40	1019	3	1.45	382	3	0.19	0.90	725	3
新井2丁目	2.10	1709	2	0.18	1886	2	0.19	0.42	1767	2
新井3丁目	1.43	2487	2	0.20	1770	2	0.33	0.53	1366	2
新井4丁目	2.40	1501	2	0.05	3069	1	0.10	0.26	2737	2
新井5丁目	2.18	1639	2	0.07	2802	2	0.09	0.21	3057	1
江古田1丁目	1.93	1847	2	0.12	2306	2	0.12	0.24	2855	1
江古田2丁目	2.31	1556	2	0.38	1253	2	0.16	0.43	1737	2
江古田3丁目	0.64	4063	1	0.02	3938	1	0.17	0.11	3967	1
江古田4丁目	1.75	2026	2	0.18	1897	2	0.11	0.21	3022	1
江原町1丁目	1.35	2604	2	0.07	2830	2	0.10	0.15	3609	1
江原町2丁目	1.75	2028	2	0.11	2362	2	0.11	0.21	3032	1
江原町3丁目	2.02	1763	2	0.17	1966	2	0.12	0.26	2725	2
上鷺宮1丁目	1.32	2643	2	0.18	1895	2	0.29	0.43	1731	2
上鷺宮2丁目	1.16	2968	1	0.12	2286	2	0.31	0.39	1910	2
上鷺宮3丁目	1.10	3105	1	0.04	3233	1	0.27	0.30	2373	2
上鷺宮4丁目	1.40	2544	2	0.22	1683	2	0.19	0.31	2330	2
上鷺宮5丁目	1.74	2031	2	0.44	1112	3	0.30	0.66	1052	3
上高田1丁目	2.66	1344	2	2.66	178	4	0.26	1.40	348	4
上高田2丁目	3.58	954	3	3.55	119	4	0.30	2.15	147	4
上高田3丁目	2.97	1184	3	1.18	478	3	0.26	1.09	544	3
上高田4丁目	1.60	2234	2	0.14	2122	2	0.15	0.26	2692	2
上高田5丁目	1.65	2161	2	0.39	1226	2	0.19	0.39	1937	2
鷺宮1丁目	2.14	1674	2	1.00	570	3	0.31	0.96	657	3
鷺宮2丁目	1.44	2466	2	0.06	3029	1	0.06	0.09	4172	1
鷺宮3丁目	2.10	1708	2	0.42	1152	3	0.23	0.59	1224	2
鷺宮4丁目	1.94	1837	2	0.37	1265	2	0.30	0.69	1015	3
鷺宮5丁目	2.09	1716	2	1.41	396	3	0.28	0.98	641	3
鷺宮6丁目	1.42	2507	2	0.28	1498	2	0.27	0.46	1627	2
白鷺1丁目	1.34	2620	2	0.09	2633	2	0.20	0.29	2498	2
白鷺2丁目	1.50	2382	2	0.14	2165	2	0.26	0.42	1770	2
白鷺3丁目	1.89	1895	2	0.20	1762	2	0.27	0.57	1271	2
中央1丁目	1.62	2190	2	0.13	2211	2	0.27	0.48	1563	2
中央2丁目	1.99	1796	2	0.46	1088	3	0.26	0.63	1141	3
中央3丁目	2.84	1245	2	0.65	826	3	0.25	0.86	774	3
中央4丁目	3.15	1122	3	2.52	195	4	0.23	1.29	401	3
中央5丁目	2.40	1498	2	1.04	550	3	0.23	0.80	848	3
中野1丁目	3.66	927	3	2.85	155	4	0.31	1.99	173	4
中野2丁目	1.07	3156	1	0.05	3121	1	0.26	0.29	2492	2
中野3丁目	2.24	1598	2	0.23	1662	2	0.25	0.61	1174	3
中野4丁目	0.32	4564	1	0.00	4568	1	0.09	0.03	4757	1
中野5丁目	3.01	1167	3	1.09	523	3	0.28	1.16	483	3
中野6丁目	2.00	1783	2	0.78	708	3	0.27	0.74	923	3
沼袋1丁目	3.81	882	3	0.65	827	3	0.24	1.07	552	3
沼袋2丁目	2.18	1644	2	0.64	836	3	0.21	0.60	1184	3
沼袋3丁目	3.42	1008	3	1.06	538	3	0.48	2.14	150	4
沼袋4丁目	2.39	1507	2	1.00	562	3	0.29	0.98	634	3
野方1丁目	3.24	1092	3	2.78	163	4	0.31	1.88	195	4
野方2丁目	3.86	874	3	3.60	117	4	0.41	3.04	85	5
野方3丁目	2.92	1208	2	0.76	729	3	0.43	1.59	268	4
野方4丁目	2.11	1697	2	0.61	884	3	0.32	0.86	781	3
野方5丁目	2.44	1470	2	0.44	1114	3	0.29	0.84	794	3
野方6丁目	1.85	1938	2	0.89	631	3	0.24	0.65	1081	3
東中野1丁目	2.97	1183	3	0.28	1482	2	0.23	0.74	933	3
東中野2丁目	1.81	1958	2	0.49	1030	3	0.31	0.72	947	3
東中野3丁目	1.71	2072	2	0.30	1427	2	0.24	0.48	1572	2
東中野4丁目	2.06	1737	2	0.53	979	3	0.24	0.62	1154	3
東中野5丁目	1.24	2822	2	0.03	3612	1	0.23	0.29	2465	2
本町1丁目	2.72	1316	2	0.43	1131	3	0.25	0.80	847	3

町丁目名	建物倒壊危険度			火災危険度			災害時 活動困 難係数	総合危険度		
	危険量 (棟/ha)	順位	ランク	危険量 (棟/ha)	順位	ランク		危険量 (棟/ha)	順位	ランク
本町2丁目	2.48	1440	2	2.12	239	4	0.28	1.30	396	3
本町3丁目	1.63	2189	2	0.18	1870	2	0.29	0.52	1436	2
本町4丁目	2.93	1198	2	1.57	341	4	0.25	1.14	501	3
本町5丁目	2.60	1364	2	0.40	1202	2	0.24	0.73	941	3
本町6丁目	3.12	1132	3	1.77	301	4	0.29	1.42	331	4
松が丘1丁目	1.69	2102	2	0.65	825	3	0.18	0.41	1823	2
松が丘2丁目	2.10	1704	2	0.16	2034	2	0.18	0.40	1865	2
丸山1丁目	1.42	2492	2	0.08	2711	2	0.11	0.17	3408	1
丸山2丁目	1.63	2182	2	0.44	1121	3	0.11	0.23	2901	1
南台1丁目	1.79	1992	2	0.24	1625	2	0.29	0.59	1212	2
南台2丁目	4.05	815	3	2.31	213	4	0.31	1.95	182	4
南台3丁目	2.29	1566	2	0.37	1270	2	0.24	0.64	1110	3
南台4丁目	3.37	1028	3	1.36	409	3	0.34	1.60	267	4
南台5丁目	2.29	1567	2	0.27	1517	2	0.25	0.63	1122	3
大和町1丁目	3.14	1124	3	3.07	141	4	0.28	1.74	222	4
大和町2丁目	2.84	1240	2	1.59	338	4	0.40	1.79	210	4
大和町3丁目	3.30	1055	3	2.02	254	4	0.29	1.55	279	4
大和町4丁目	3.27	1076	3	1.65	325	4	0.44	2.18	143	4
弥生町1丁目	2.68	1337	2	0.54	955	3	0.22	0.71	969	3
弥生町2丁目	2.76	1297	2	0.14	2174	2	0.17	0.48	1568	2
弥生町3丁目	3.60	949	3	1.38	404	3	0.24	1.22	455	3
弥生町4丁目	2.23	1606	2	0.13	2184	2	0.20	0.48	1542	2
弥生町5丁目	1.05	3206	1	0.13	2254	2	0.19	0.23	2925	1
弥生町6丁目	0.95	3412	1	0.06	2983	1	0.16	0.16	3494	1
若宮1丁目	2.83	1248	2	3.71	110	4	0.52	3.38	71	5
若宮2丁目	2.49	1428	2	2.61	186	4	0.49	2.48	118	4
若宮3丁目	1.97	1814	2	0.82	672	3	0.45	1.25	426	3

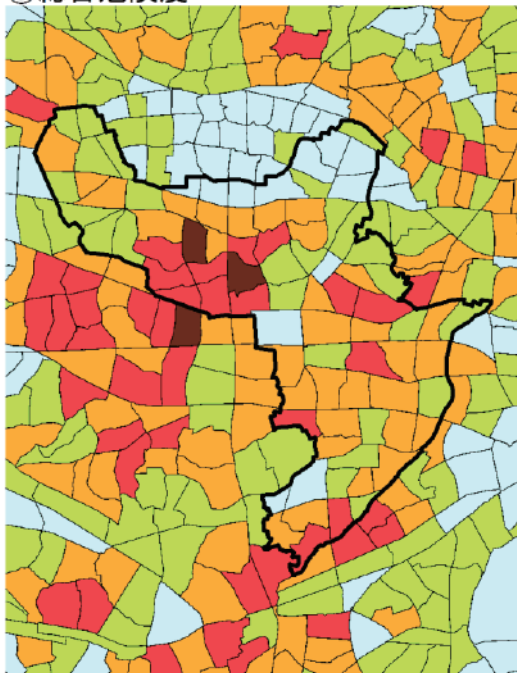
①建物倒壊危険度



②火災危険度



③総合危険度



凡例

市区町村界

町丁目界

建物倒壊危険度

火災危険度

総合危険度

ランク 順位

5 (1-85位)

4 (86-373位)

3 (374-1195位)

2 (1196-2848位)

1 (2849-5192位)

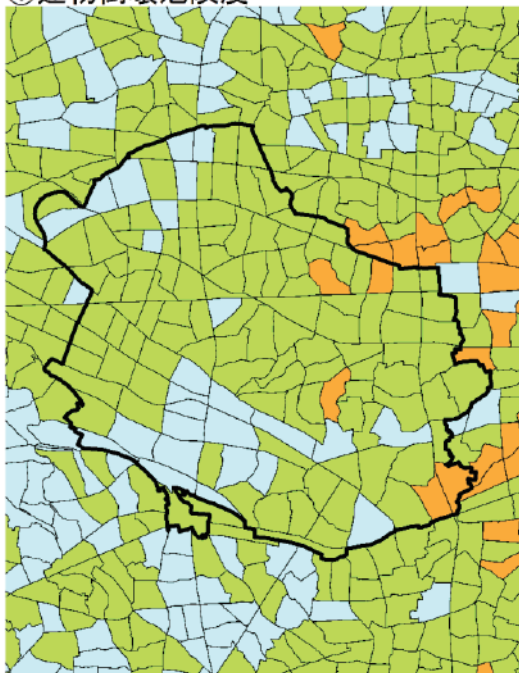
115 杉並区

町丁目名	建物倒壊危険度			火災危険度			災害時 活動困 難係数	総合危険度		
	危険量 (棟/ha)	順位	ランク	危険量 (棟/ha)	順位	ランク		危険量 (棟/ha)	順位	ランク
阿佐谷北1丁目	3.21	1103	3	0.89	629	3	0.29	1.19	471	3
阿佐谷北2丁目	2.90	1217	2	1.62	333	4	0.45	2.03	168	4
阿佐谷北3丁目	2.45	1464	2	1.64	327	4	0.33	1.35	362	4
阿佐谷北4丁目	2.78	1284	2	1.20	470	3	0.23	0.91	712	3
阿佐谷北5丁目	2.26	1586	2	1.33	418	3	0.40	1.42	330	4
阿佐谷北6丁目	2.44	1472	2	1.32	422	3	0.28	1.05	571	3
阿佐谷南1丁目	2.47	1448	2	2.36	210	4	0.31	1.49	299	4
阿佐谷南2丁目	2.66	1346	2	0.83	669	3	0.38	1.33	378	3
阿佐谷南3丁目	2.51	1410	2	1.40	399	3	0.31	1.20	467	3
天沼1丁目	2.50	1420	2	2.76	165	4	0.43	2.24	137	4
天沼2丁目	2.26	1584	2	2.28	217	4	0.37	1.67	242	4
天沼3丁目	2.52	1404	2	0.62	862	3	0.32	1.00	620	3
井草1丁目	1.56	2292	2	0.13	2216	2	0.14	0.23	2908	1
井草2丁目	1.30	2698	2	0.17	1949	2	0.12	0.18	3339	1
井草3丁目	1.01	3285	1	0.05	3110	1	0.12	0.13	3798	1
井草4丁目	0.83	3665	1	0.04	3332	1	0.14	0.12	3844	1
井草5丁目	1.27	2764	2	0.13	2226	2	0.15	0.21	3058	1
和泉1丁目	3.27	1082	3	2.55	191	4	0.27	1.57	274	4
和泉2丁目	1.60	2222	2	0.80	684	3	0.36	0.86	777	3
和泉3丁目	1.33	2624	2	0.29	1464	2	0.22	0.36	2049	2
和泉4丁目	2.17	1650	2	1.15	487	3	0.36	1.18	476	3
今川1丁目	1.27	2771	2	0.13	2228	2	0.12	0.16	3454	1
今川2丁目	0.97	3371	1	0.03	3630	1	0.16	0.16	3529	1
今川3丁目	1.37	2579	2	0.32	1373	2	0.15	0.26	2683	2
今川4丁目	1.41	2521	2	0.07	2788	2	0.16	0.24	2865	1
梅里1丁目	1.69	2093	2	0.38	1244	2	0.28	0.57	1256	2
梅里2丁目	2.75	1299	2	2.51	196	4	0.20	1.05	572	3
永福1丁目	0.96	3383	1	0.07	2825	2	0.21	0.21	3044	1
永福2丁目	1.53	2329	2	0.24	1620	2	0.28	0.50	1495	2
永福3丁目	1.76	2017	2	0.33	1351	2	0.35	0.73	943	3
永福4丁目	1.73	2045	2	0.46	1079	3	0.25	0.54	1342	2
大宮1丁目	1.87	1924	2	0.15	2053	2	0.28	0.56	1289	2
大宮2丁目	1.03	3248	1	0.02	3693	1	0.28	0.30	2410	2
荻窪1丁目	1.86	1930	2	0.67	813	3	0.25	0.63	1133	3
荻窪2丁目	1.47	2432	2	0.30	1436	2	0.20	0.35	2120	2
荻窪3丁目	1.40	2536	2	0.73	758	3	0.23	0.48	1543	2
荻窪4丁目	1.54	2318	2	0.17	1946	2	0.13	0.23	2932	1
荻窪5丁目	1.22	2858	1	0.02	3894	1	0.17	0.21	3046	1
上井草1丁目	1.17	2940	1	0.07	2813	2	0.16	0.20	3151	1
上井草2丁目	1.24	2821	2	0.10	2425	2	0.16	0.21	3060	1
上井草3丁目	0.65	4030	1	0.03	3422	1	0.14	0.10	4056	1
上井草4丁目	1.03	3244	1	0.15	2048	2	0.21	0.25	2802	2
上荻1丁目	1.65	2162	2	0.03	3570	1	0.09	0.16	3518	1
上荻2丁目	1.81	1960	2	0.36	1279	2	0.16	0.34	2186	2
上荻3丁目	1.74	2038	2	0.38	1239	2	0.14	0.29	2446	2
上荻4丁目	1.27	2755	2	0.18	1894	2	0.14	0.20	3145	1
上高井戸1丁目	1.45	2456	2	0.19	1843	2	0.25	0.41	1855	2
上高井戸2丁目	1.05	3190	1	0.26	1559	2	0.32	0.42	1786	2
上高井戸3丁目	1.00	3318	1	0.17	1931	2	0.25	0.30	2426	2
久我山1丁目	0.53	4234	1	0.02	3952	1	0.43	0.24	2860	1
久我山2丁目	0.79	3746	1	0.11	2387	2	0.36	0.33	2244	2
久我山3丁目	1.51	2355	2	0.23	1647	2	0.59	1.03	590	3
久我山4丁目	1.39	2550	2	0.88	635	3	0.43	0.98	631	3
久我山5丁目	1.51	2360	2	0.30	1438	2	0.34	0.61	1176	3
高円寺北1丁目	2.74	1304	2	1.49	365	4	0.28	1.19	473	3
高円寺北2丁目	2.43	1482	2	0.99	579	3	0.24	0.82	822	3
高円寺北3丁目	4.08	805	3	5.48	59	5	0.40	3.79	54	5
高円寺北4丁目	2.16	1651	2	1.00	565	3	0.46	1.46	311	4

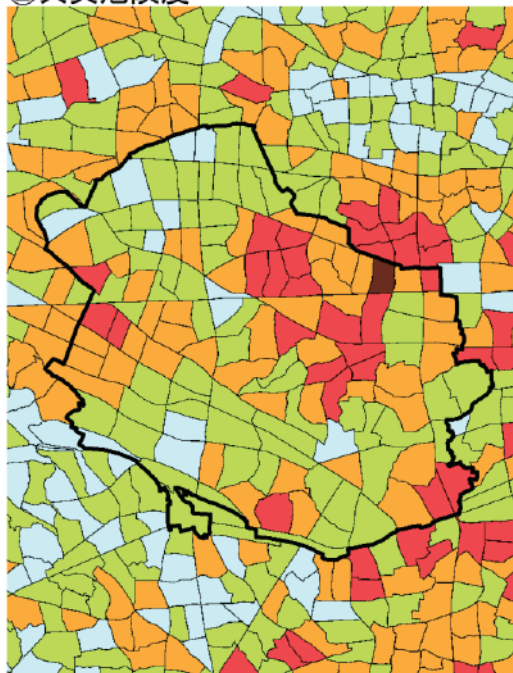
町丁目名	建物倒壊危険度			火災危険度			災害時 活動困 難係数	総合危険度		
	危険量 (棟/ha)	順位	ランク	危険量 (棟/ha)	順位	ランク		危険量 (棟/ha)	順位	ランク
高円寺南1丁目	2.71	1325	2	1.44	386	3	0.23	0.94	684	3
高円寺南2丁目	2.18	1638	2	0.34	1320	2	0.22	0.56	1278	2
高円寺南3丁目	2.90	1218	2	1.67	321	4	0.37	1.68	235	4
高円寺南4丁目	2.55	1394	2	0.26	1544	2	0.13	0.38	1991	2
高円寺南5丁目	2.45	1459	2	1.37	406	3	0.33	1.27	410	3
清水1丁目	1.79	1987	2	0.38	1234	2	0.15	0.33	2228	2
清水2丁目	1.25	2806	2	0.14	2162	2	0.14	0.19	3209	1
清水3丁目	1.41	2525	2	0.12	2267	2	0.14	0.22	2999	1
下井草1丁目	1.94	1838	2	0.62	868	3	0.25	0.65	1097	3
下井草2丁目	1.55	2308	2	0.25	1603	2	0.14	0.25	2788	2
下井草3丁目	1.66	2136	2	0.19	1810	2	0.14	0.25	2758	2
下井草4丁目	1.55	2300	2	0.16	1997	2	0.13	0.22	3000	1
下井草5丁目	1.33	2626	2	0.12	2316	2	0.13	0.19	3263	1
下高井戸1丁目	1.93	1848	2	0.31	1416	2	0.18	0.40	1898	2
下高井戸2丁目	1.45	2457	2	0.23	1646	2	0.27	0.46	1630	2
下高井戸3丁目	2.36	1528	2	1.41	395	3	0.44	1.65	247	4
下高井戸4丁目	2.23	1607	2	1.64	328	4	0.42	1.64	252	4
下高井戸5丁目	1.51	2363	2	0.41	1169	3	0.39	0.75	906	3
松庵1丁目	1.70	2084	2	1.23	456	3	0.21	0.61	1167	3
松庵2丁目	1.60	2220	2	1.03	552	3	0.18	0.46	1626	2
松庵3丁目	2.03	1757	2	2.15	235	4	0.27	1.15	492	3
善福寺1丁目	1.34	2622	2	0.40	1200	2	0.16	0.27	2570	2
善福寺2丁目	1.44	2474	2	0.54	956	3	0.18	0.36	2062	2
善福寺3丁目	1.03	3260	1	0.06	2968	1	0.14	0.15	3569	1
善福寺4丁目	1.37	2584	2	0.09	2625	2	0.14	0.20	3120	1
高井戸西1丁目	0.89	3545	1	0.06	2989	1	0.31	0.29	2471	2
高井戸西2丁目	0.83	3663	1	0.03	3465	1	0.23	0.20	3131	1
高井戸西3丁目	1.06	3169	1	0.29	1454	2	0.19	0.26	2711	2
高井戸東1丁目	1.00	3320	1	0.15	2101	2	0.30	0.34	2170	2
高井戸東2丁目	1.45	2449	2	0.41	1166	3	0.32	0.60	1189	3
高井戸東3丁目	1.01	3294	1	0.08	2741	2	0.19	0.21	3092	1
高井戸東4丁目	1.21	2874	1	0.32	1368	2	0.20	0.30	2365	2
成田西1丁目	1.83	1946	2	0.31	1388	2	0.39	0.84	802	3
成田西2丁目	1.55	2307	2	0.60	891	3	0.33	0.72	958	3
成田西3丁目	1.46	2438	2	0.14	2118	2	0.22	0.35	2118	2
成田西4丁目	1.29	2718	2	0.11	2360	2	0.28	0.39	1931	2
成田東1丁目	3.49	986	3	3.06	143	4	0.34	2.21	138	4
成田東2丁目	2.25	1593	2	1.04	549	3	0.32	1.04	582	3
成田東3丁目	2.84	1244	2	2.23	228	4	0.31	1.55	280	4
成田東4丁目	1.92	1859	2	0.89	632	3	0.24	0.67	1045	3
成田東5丁目	2.35	1531	2	2.80	159	4	0.29	1.52	290	4
西荻北1丁目	1.77	2002	2	0.31	1407	2	0.15	0.32	2262	2
西荻北2丁目	1.53	2326	2	0.43	1126	3	0.17	0.34	2167	2
西荻北3丁目	1.95	1831	2	0.24	1614	2	0.21	0.47	1601	2
西荻北4丁目	2.34	1544	2	1.94	266	4	0.19	0.82	817	3
西荻北5丁目	1.89	1893	2	0.60	890	3	0.18	0.44	1714	2
西荻南1丁目	1.85	1932	2	1.29	431	3	0.27	0.86	775	3
西荻南2丁目	2.83	1251	2	2.77	164	4	0.20	1.11	525	3
西荻南3丁目	2.29	1563	2	0.23	1655	2	0.14	0.36	2088	2
西荻南4丁目	1.70	2090	2	1.01	559	3	0.15	0.42	1804	2
浜田山1丁目	1.42	2504	2	0.68	801	3	0.41	0.86	779	3
浜田山2丁目	1.15	2997	1	0.13	2231	2	0.24	0.30	2374	2
浜田山3丁目	1.26	2791	2	0.12	2288	2	0.16	0.22	3010	1
浜田山4丁目	1.15	3001	1	0.14	2106	2	0.26	0.34	2196	2
方南1丁目	3.16	1117	3	3.08	139	4	0.33	2.04	167	4
方南2丁目	2.08	1724	2	0.16	2005	2	0.25	0.55	1315	2
堀ノ内1丁目	1.14	3015	1	0.09	2591	2	0.25	0.31	2322	2
堀ノ内2丁目	2.23	1609	2	0.44	1113	3	0.33	0.88	755	3
堀ノ内3丁目	2.09	1717	2	0.88	636	3	0.36	1.06	565	3
本天沼1丁目	2.74	1307	2	3.07	142	4	0.24	1.40	344	4

町丁目名	建物倒壊危険度			火災危険度			災害時 活動困 難係数	総合危険度		
	危険量 (棟/ha)	順位	ランク	危険量 (棟/ha)	順位	ランク		危険量 (棟/ha)	順位	ランク
本天沼 2 丁目	2.37	1521	2	2.40	205	4	0.28	1.34	371	4
本天沼 3 丁目	1.89	1891	2	1.27	440	3	0.28	0.88	760	3
松ノ木 1 丁目	1.29	2716	2	0.11	2402	2	0.29	0.41	1850	2
松ノ木 2 丁目	2.17	1647	2	1.13	499	3	0.34	1.11	526	3
松ノ木 3 丁目	2.33	1546	2	2.57	189	4	0.29	1.40	342	4
南荻窪 1 丁目	1.42	2493	2	0.75	743	3	0.13	0.27	2582	2
南荻窪 2 丁目	1.30	2691	2	0.42	1158	3	0.18	0.31	2317	2
南荻窪 3 丁目	1.52	2344	2	0.75	731	3	0.15	0.35	2147	2
南荻窪 4 丁目	1.38	2572	2	0.32	1375	2	0.17	0.28	2502	2
宮前 1 丁目	0.91	3499	1	0.17	1936	2	0.14	0.16	3522	1
宮前 2 丁目	0.92	3484	1	0.14	2123	2	0.21	0.22	3007	1
宮前 3 丁目	1.66	2138	2	0.60	894	3	0.23	0.52	1403	2
宮前 4 丁目	1.45	2453	2	0.38	1251	2	0.23	0.42	1779	2
宮前 5 丁目	1.32	2665	2	0.68	799	3	0.23	0.47	1606	2
桃井 1 丁目	2.22	1611	2	1.07	532	3	0.15	0.48	1578	2
桃井 2 丁目	1.54	2316	2	0.58	916	3	0.12	0.25	2761	2
桃井 3 丁目	0.34	4531	1	0.01	4093	1	0.13	0.05	4571	1
桃井 4 丁目	1.99	1794	2	0.32	1383	2	0.15	0.34	2150	2
和田 1 丁目	1.96	1819	2	0.38	1250	2	0.24	0.56	1281	2
和田 2 丁目	1.31	2672	2	0.18	1898	2	0.20	0.30	2422	2
和田 3 丁目	2.26	1589	2	1.26	443	3	0.27	0.95	666	3

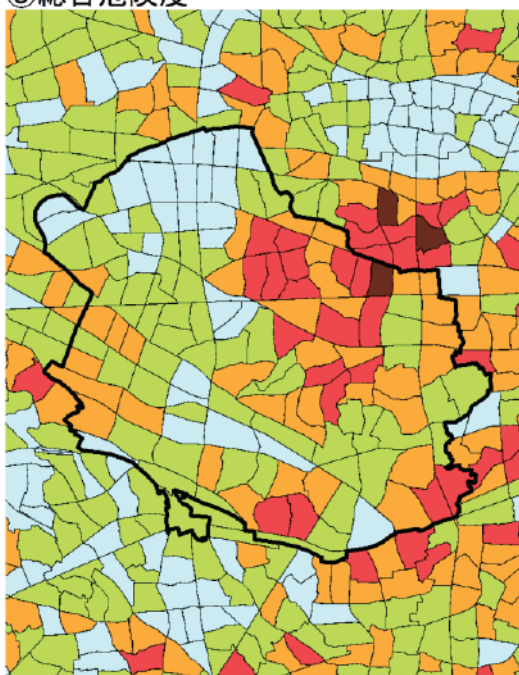
①建物倒壊危険度



②火災危険度



③総合危険度



凡例

市市区町村界

町丁目界

建物倒壊危険度

火災危険度

総合危険度

ランク 順位

5 (1-85位)

4 (86-373位)

3 (374-1195位)

2 (1196-2848位)

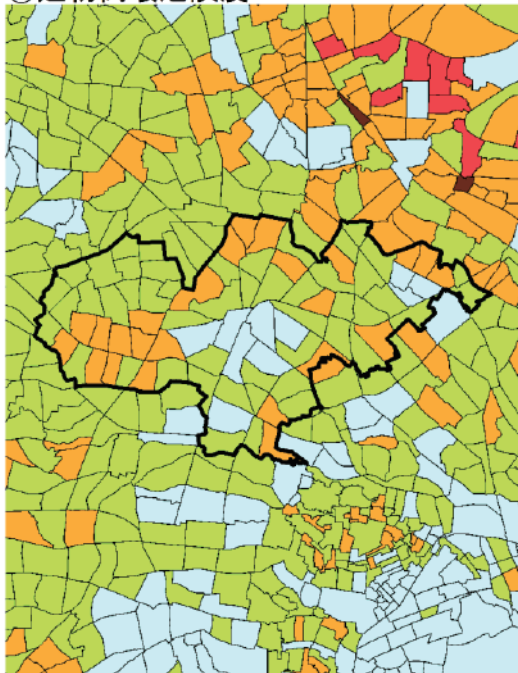
1 (2849-5192位)

116 豊島区

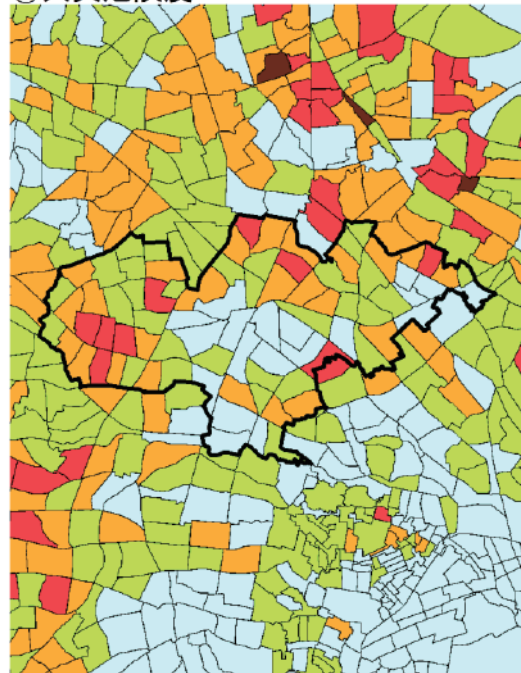
町丁目名	建物倒壊危険度			火災危険度			災害時 活動困 難係数	総合危険度		
	危険量 (棟/ha)	順位	ランク	危険量 (棟/ha)	順位	ランク		危険量 (棟/ha)	順位	ランク
池袋1丁目	1.71	2070	2	0.12	2270	2	0.21	0.39	1949	2
池袋2丁目	1.57	2283	2	0.04	3226	1	0.17	0.27	2598	2
池袋3丁目	3.22	1099	3	0.53	973	3	0.25	0.94	683	3
池袋4丁目	2.01	1782	2	0.17	1940	2	0.18	0.39	1947	2
池袋本町1丁目	2.82	1257	2	0.28	1500	2	0.27	0.83	809	3
池袋本町2丁目	3.57	957	3	0.94	605	3	0.29	1.32	386	3
池袋本町3丁目	5.12	555	3	3.27	130	4	0.38	3.18	76	5
池袋本町4丁目	3.64	938	3	0.80	685	3	0.27	1.20	461	3
要町1丁目	2.88	1226	2	1.73	309	4	0.26	1.20	465	3
要町2丁目	1.55	2297	2	0.08	2682	2	0.11	0.19	3265	1
要町3丁目	1.87	1921	2	0.13	2219	2	0.11	0.21	3024	1
上池袋1丁目	2.70	1330	2	0.55	943	3	0.23	0.73	939	3
上池袋2丁目	2.43	1480	2	0.56	942	3	0.29	0.88	752	3
上池袋3丁目	4.20	769	3	2.76	166	4	0.26	1.84	202	4
上池袋4丁目	2.57	1381	2	0.44	1116	3	0.19	0.58	1247	2
北大塚1丁目	1.62	2197	2	0.11	2377	2	0.19	0.33	2229	2
北大塚2丁目	2.20	1626	2	0.07	2753	2	0.12	0.27	2586	2
北大塚3丁目	3.48	988	3	1.30	426	3	0.20	0.94	679	3
駒込1丁目	1.60	2221	2	0.04	3391	1	0.07	0.12	3857	1
駒込2丁目	2.72	1323	2	0.30	1446	2	0.20	0.60	1186	3
駒込3丁目	2.97	1181	3	0.72	764	3	0.25	0.92	702	3
駒込4丁目	0.52	4257	1	0.00	4470	1	0.18	0.09	4106	1
駒込5丁目	0.36	4485	1	0.00	4613	1	0.12	0.04	4602	1
駒込6丁目	5.23	533	3	1.84	289	4	0.33	2.32	131	4
駒込7丁目	4.84	615	3	1.14	492	3	0.29	1.76	216	4
巣鴨1丁目	1.44	2471	2	0.03	3589	1	0.12	0.18	3338	1
巣鴨2丁目	0.83	3667	1	0.00	4518	1	0.10	0.09	4186	1
巣鴨3丁目	1.81	1963	2	0.09	2534	2	0.18	0.34	2197	2
巣鴨4丁目	2.93	1203	2	0.22	1711	2	0.21	0.65	1074	3
巣鴨5丁目	2.86	1235	2	0.47	1064	3	0.21	0.70	988	3
雑司が谷1丁目	2.77	1288	2	0.57	921	3	0.31	1.02	598	3
雑司が谷2丁目	4.65	660	3	1.17	481	3	0.35	2.03	170	4
雑司が谷3丁目	2.60	1367	2	0.15	2049	2	0.26	0.72	960	3
高田1丁目	3.07	1148	3	0.23	1666	2	0.28	0.93	689	3
高田2丁目	1.44	2472	2	0.04	3263	1	0.18	0.27	2646	2
高田3丁目	1.28	2729	2	0.02	3843	1	0.16	0.21	3082	1
高松1丁目	2.76	1291	2	0.23	1676	2	0.22	0.67	1040	3
高松2丁目	2.92	1213	2	0.61	873	3	0.23	0.81	836	3
高松3丁目	1.72	2066	2	0.16	2023	2	0.13	0.24	2831	2
長崎1丁目	4.58	680	3	0.60	888	3	0.17	0.86	769	3
長崎2丁目	5.72	438	3	2.67	176	4	0.25	2.06	165	4
長崎3丁目	3.20	1105	3	1.88	281	4	0.25	1.29	402	3
長崎4丁目	3.93	856	3	2.13	237	4	0.27	1.66	245	4
長崎5丁目	1.93	1851	2	0.75	735	3	0.29	0.77	888	3
長崎6丁目	2.34	1539	2	0.29	1465	2	0.26	0.68	1024	3
西池袋1丁目	0.83	3670	1	0.00	4569	1	0.09	0.07	4331	1
西池袋2丁目	2.02	1764	2	0.16	2007	2	0.33	0.72	961	3
西池袋3丁目	1.10	3103	1	0.02	3705	1	0.18	0.20	3126	1
西池袋4丁目	3.53	972	3	0.29	1477	2	0.22	0.84	798	3
西池袋5丁目	1.61	2209	2	0.03	3616	1	0.18	0.30	2381	2
西巣鴨1丁目	2.24	1605	2	0.11	2337	2	0.19	0.45	1681	2
西巣鴨2丁目	3.09	1146	3	0.61	886	3	0.23	0.86	767	3
西巣鴨3丁目	1.92	1857	2	0.10	2432	2	0.16	0.31	2314	2
西巣鴨4丁目	2.21	1616	2	0.11	2384	2	0.16	0.38	1979	2
東池袋1丁目	0.81	3711	1	0.00	4459	1	0.08	0.06	4418	1
東池袋2丁目	2.79	1277	2	0.19	1829	2	0.17	0.51	1454	2
東池袋3丁目	0.24	4681	1	0.00	4815	1	0.09	0.02	4818	1
東池袋4丁目	1.53	2328	2	0.03	3669	1	0.12	0.18	3321	1

町丁目名	建物倒壊危険度			火災危険度			災害時 活動困 難係数	総合危険度		
	危険量 (棟/ha)	順位	ランク	危険量 (棟/ha)	順位	ランク		危険量 (棟/ha)	順位	ランク
東池袋 5丁目	4.55	688	3	1.56	346	4	0.22	1.32	388	3
南池袋 1丁目	0.81	3722	1	0.01	4080	1	0.15	0.13	3808	1
南池袋 2丁目	1.17	2943	1	0.02	3870	1	0.13	0.16	3490	1
南池袋 3丁目	2.06	1740	2	0.24	1619	2	0.31	0.70	991	3
南池袋 4丁目	2.73	1314	2	0.13	2186	2	0.24	0.69	1013	3
南大塚 1丁目	3.71	912	3	0.61	872	3	0.23	0.98	637	3
南大塚 2丁目	2.44	1467	2	0.38	1243	2	0.17	0.47	1590	2
南大塚 3丁目	1.49	2392	2	0.02	3737	1	0.09	0.13	3751	1
南長崎 1丁目	1.99	1802	2	0.26	1569	2	0.21	0.48	1567	2
南長崎 2丁目	3.46	991	3	1.35	414	3	0.23	1.10	529	3
南長崎 3丁目	3.95	853	3	2.62	183	4	0.17	1.14	496	3
南長崎 4丁目	2.20	1623	2	0.50	1024	3	0.20	0.53	1368	2
南長崎 5丁目	3.02	1161	3	0.58	915	3	0.23	0.83	805	3
南長崎 6丁目	2.53	1401	2	0.28	1503	2	0.18	0.50	1489	2
目白 1丁目	0.09	4967	1	0.00	5023	1	0.11	0.01	5005	1
目白 2丁目	2.13	1686	2	0.50	1022	3	0.25	0.66	1051	3
目白 3丁目	1.56	2286	2	0.06	2995	1	0.31	0.51	1463	2
目白 4丁目	2.45	1460	2	0.33	1349	2	0.37	1.02	597	3
目白 5丁目	3.23	1097	3	0.79	691	3	0.21	0.83	813	3
千川 1丁目	1.84	1943	2	0.09	2579	2	0.14	0.27	2592	2
千川 2丁目	2.30	1559	2	0.30	1428	2	0.11	0.29	2485	2
千早 1丁目	3.24	1088	3	0.20	1776	2	0.21	0.74	925	3
千早 2丁目	2.51	1415	2	0.25	1604	2	0.21	0.58	1232	2
千早 3丁目	2.13	1681	2	0.54	961	3	0.36	0.96	652	3
千早 4丁目	2.26	1588	2	0.47	1061	3	0.29	0.79	867	3

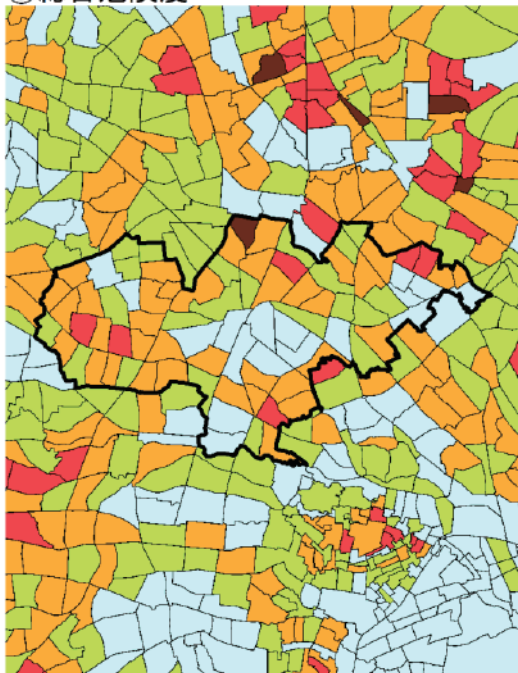
①建物倒壊危険度



②火災危険度



③総合危険度



凡例

市区町村界

町丁目界

建物倒壊危険度

火災危険度

総合危険度

ランク 順位

5 (1-85位)

4 (86-373位)

3 (374-1195位)

2 (1196-2848位)

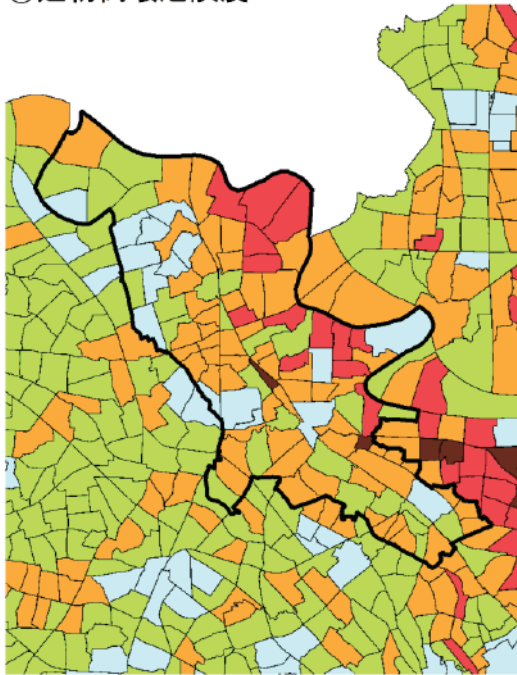
1 (2849-5192位)

117 北区

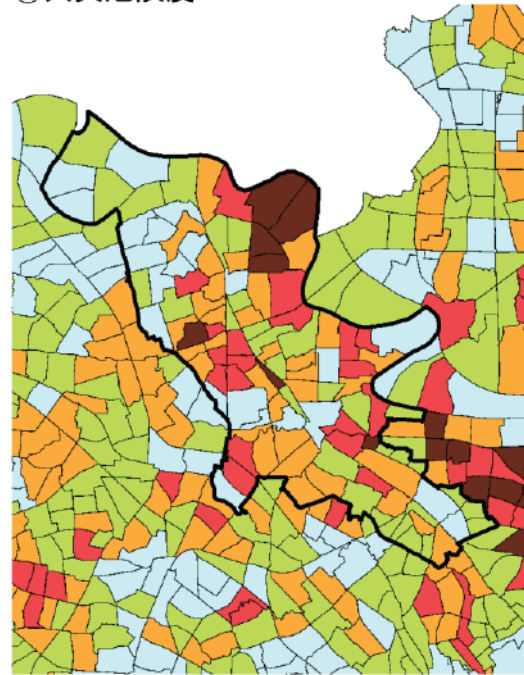
町丁目名	建物倒壊危険度			火災危険度			災害時 活動困 難係数	総合危険度		
	危険量 (棟/ha)	順位	ランク	危険量 (棟/ha)	順位	ランク		危険量 (棟/ha)	順位	ランク
赤羽1丁目	4.91	593	3	0.15	2072	2	0.10	0.52	1435	2
赤羽2丁目	5.26	525	3	0.18	1893	2	0.10	0.52	1406	2
赤羽3丁目	4.60	668	3	0.81	678	3	0.17	0.92	699	3
赤羽北1丁目	4.25	760	3	0.25	1574	2	0.17	0.76	896	3
赤羽北2丁目	2.42	1485	2	0.10	2464	2	0.13	0.32	2288	2
赤羽北3丁目	1.04	3229	1	0.02	3778	1	0.11	0.11	3912	1
赤羽台1丁目	0.07	5001	1	0.00	4902	1	0.09	0.01	5066	1
赤羽台2丁目	0.08	4981	1	0.00	4649	1	0.11	0.01	5019	1
赤羽台3丁目	2.97	1182	3	0.57	935	3	0.19	0.67	1038	3
赤羽台4丁目	0.91	3489	1	0.04	3279	1	0.22	0.21	3029	1
赤羽西1丁目	3.62	944	3	0.40	1192	3	0.20	0.80	841	3
赤羽西2丁目	2.69	1333	2	0.79	698	3	0.30	1.04	579	3
赤羽西3丁目	3.29	1066	3	0.79	694	3	0.32	1.30	394	3
赤羽西4丁目	5.48	486	3	1.85	286	4	0.26	1.91	188	4
赤羽西5丁目	0.11	4932	1	0.00	4840	1	0.08	0.01	5037	1
赤羽西6丁目	1.92	1861	2	0.12	2266	2	0.13	0.26	2664	2
赤羽南1丁目	3.96	850	3	0.51	1008	3	0.10	0.45	1676	2
赤羽南2丁目	2.19	1635	2	0.04	3293	1	0.12	0.26	2718	2
岩淵町	6.29	357	4	3.80	106	4	0.21	2.12	152	4
浮間1丁目	1.96	1821	2	0.06	2962	1	0.20	0.41	1861	2
浮間2丁目	3.29	1056	3	0.13	2181	2	0.17	0.57	1270	2
浮間3丁目	2.39	1509	2	0.07	2785	2	0.13	0.33	2235	2
浮間4丁目	1.50	2375	2	0.04	3294	1	0.17	0.27	2622	2
浮間5丁目	1.03	3241	1	0.01	4177	1	0.09	0.10	4086	1
王子1丁目	1.10	3098	1	0.01	4208	1	0.15	0.16	3469	1
王子2丁目	4.10	799	3	0.49	1037	3	0.19	0.89	741	3
王子3丁目	5.82	425	3	0.43	1127	3	0.13	0.82	823	3
王子4丁目	7.35	231	4	0.58	917	3	0.09	0.74	919	3
王子5丁目	2.23	1610	2	0.25	1586	2	0.16	0.40	1899	2
王子6丁目	0.46	4332	1	0.01	4402	1	0.14	0.07	4359	1
王子本町1丁目	1.44	2473	2	0.05	3156	1	0.13	0.19	3192	1
王子本町2丁目	3.65	935	3	0.68	802	3	0.17	0.74	920	3
王子本町3丁目	0.78	3786	1	0.02	3993	1	0.18	0.14	3649	1
上十条1丁目	4.34	737	3	1.57	342	4	0.26	1.52	289	4
上十条2丁目	5.23	532	3	1.91	272	4	0.20	1.45	316	4
上十条3丁目	3.17	1115	3	0.45	1104	3	0.16	0.58	1250	2
上十条4丁目	4.01	832	3	1.40	398	3	0.14	0.73	938	3
上十条5丁目	4.85	611	3	4.88	79	5	0.36	3.47	68	5
上中里1丁目	3.59	952	3	2.02	256	4	0.30	1.67	239	4
上中里2丁目	3.01	1165	3	0.95	600	3	0.27	1.07	560	3
上中里3丁目	11.91	23	5	6.31	49	5	0.20	3.67	60	5
神谷1丁目	6.38	338	4	1.90	275	4	0.14	1.12	513	3
神谷2丁目	5.18	544	3	0.61	877	3	0.17	0.96	659	3
神谷3丁目	4.36	729	3	1.78	296	4	0.19	1.16	484	3
岸町1丁目	3.12	1131	3	0.17	1944	2	0.16	0.54	1339	2
岸町2丁目	10.57	53	5	4.89	78	5	0.36	5.52	14	5
桐ヶ丘1丁目	0.09	4972	1	0.00	4754	1	0.10	0.01	5026	1
桐ヶ丘2丁目	0.14	4852	1	0.00	4772	1	0.09	0.01	4960	1
栄町	6.05	399	3	1.76	306	4	0.38	2.96	90	4
志茂1丁目	7.64	211	4	4.54	85	5	0.17	2.10	155	4
志茂2丁目	8.73	133	4	4.97	77	5	0.18	2.42	124	4
志茂3丁目	6.00	406	3	0.99	578	3	0.20	1.41	333	4
志茂4丁目	8.88	119	4	10.25	19	5	0.30	5.78	13	5
志茂5丁目	8.44	151	4	9.10	25	5	0.25	4.39	32	5
昭和町1丁目	5.10	561	3	0.16	2015	2	0.11	0.58	1228	2
昭和町2丁目	4.49	705	3	0.08	2680	2	0.10	0.46	1625	2
昭和町3丁目	3.76	897	3	0.09	2533	2	0.07	0.28	2534	2
十条台1丁目	0.03	5086	1	0.00	5005	1	0.14	0.00	5084	1

町丁目名	建物倒壊危険度			火災危険度			災害時 活動困 難係数	総合危険度		
	危険量 (棟/ha)	順位	ランク	危険量 (棟/ha)	順位	ランク		危険量 (棟/ha)	順位	ランク
十条台2丁目	0.15	4845	1	0.00	4926	1	0.10	0.01	4930	1
十条仲原1丁目	4.98	584	3	1.68	319	4	0.21	1.43	328	4
十条仲原2丁目	3.78	890	3	1.11	509	3	0.18	0.89	740	3
十条仲原3丁目	5.64	451	3	2.10	244	4	0.20	1.51	293	4
十条仲原4丁目	3.21	1104	3	0.96	595	3	0.35	1.44	321	4
滝野川1丁目	3.33	1043	3	0.73	754	3	0.20	0.82	821	3
滝野川2丁目	3.00	1173	3	0.96	593	3	0.25	0.99	629	3
滝野川3丁目	2.43	1474	2	0.78	711	3	0.19	0.62	1160	3
滝野川4丁目	3.60	950	3	1.05	543	3	0.24	1.11	523	3
滝野川5丁目	3.17	1116	3	1.58	340	4	0.27	1.28	408	3
滝野川6丁目	4.41	718	3	2.34	211	4	0.20	1.34	370	4
滝野川7丁目	2.28	1570	2	0.06	2958	1	0.09	0.21	3056	1
田端1丁目	3.32	1045	3	1.44	385	3	0.26	1.24	437	3
田端2丁目	2.93	1199	2	0.37	1267	2	0.15	0.48	1555	2
田端3丁目	3.52	976	3	0.26	1564	2	0.13	0.47	1586	2
田端4丁目	3.34	1039	3	0.16	2000	2	0.10	0.36	2077	2
田端5丁目	2.40	1500	2	0.43	1128	3	0.17	0.48	1580	2
田端6丁目	2.12	1688	2	0.31	1403	2	0.16	0.39	1956	2
田端新町1丁目	4.02	829	3	0.11	2415	2	0.09	0.39	1946	2
田端新町2丁目	4.03	826	3	0.20	1783	2	0.12	0.50	1472	2
田端新町3丁目	5.10	562	3	0.19	1816	2	0.11	0.59	1209	2
豊島1丁目	5.29	518	3	0.29	1455	2	0.09	0.53	1381	2
豊島2丁目	5.57	466	3	0.69	792	3	0.20	1.26	423	3
豊島3丁目	8.85	122	4	2.96	147	4	0.34	4.05	43	5
豊島4丁目	5.22	538	3	1.31	424	3	0.26	1.67	240	4
豊島5丁目	0.14	4872	1	0.00	4447	1	0.22	0.03	4728	1
豊島6丁目	9.56	89	4	1.59	339	4	0.14	1.58	270	4
豊島7丁目	8.52	147	4	3.92	101	4	0.20	2.44	121	4
豊島8丁目	6.28	358	4	0.99	577	3	0.17	1.25	427	3
中里1丁目	3.18	1113	3	0.09	2582	2	0.10	0.31	2329	2
中里2丁目	2.99	1176	3	0.13	2251	2	0.13	0.41	1829	2
中里3丁目	2.27	1581	2	0.53	978	3	0.24	0.66	1048	3
中十条1丁目	2.79	1276	2	0.87	640	3	0.19	0.70	997	3
中十条2丁目	4.24	764	3	2.64	180	4	0.27	1.85	201	4
中十条3丁目	4.67	655	3	2.36	209	4	0.20	1.40	346	4
中十条4丁目	1.53	2327	2	0.19	1853	2	0.17	0.30	2419	2
西が丘1丁目	2.37	1515	2	0.17	1942	2	0.11	0.29	2478	2
西が丘2丁目	2.87	1232	2	0.44	1120	3	0.22	0.72	959	3
西が丘3丁目	0.11	4924	1	0.00	4697	1	0.09	0.01	4998	1
西ヶ原1丁目	2.40	1497	2	0.32	1382	2	0.19	0.52	1407	2
西ヶ原2丁目	1.37	2585	2	0.09	2562	2	0.28	0.41	1820	2
西ヶ原3丁目	3.79	887	3	0.91	617	3	0.22	1.05	576	3
西ヶ原4丁目	3.66	929	3	0.90	623	3	0.24	1.12	520	3
東十条1丁目	4.60	671	3	0.29	1460	2	0.12	0.58	1227	2
東十条2丁目	5.13	553	3	0.60	893	3	0.11	0.61	1183	3
東十条3丁目	2.79	1275	2	0.07	2761	2	0.17	0.48	1577	2
東十条4丁目	4.84	616	3	0.30	1426	2	0.16	0.81	827	3
東十条5丁目	6.55	316	4	1.34	417	3	0.13	0.99	624	3
東十条6丁目	3.50	983	3	0.15	2056	2	0.14	0.50	1494	2
東田端1丁目	1.66	2134	2	0.03	3520	1	0.16	0.27	2604	2
東田端2丁目	0.87	3586	1	0.01	4316	1	0.10	0.09	4149	1
堀船1丁目	6.08	393	3	1.90	274	4	0.22	1.74	220	4
堀船2丁目	2.70	1331	2	0.26	1551	2	0.19	0.55	1312	2
堀船3丁目	6.99	265	4	2.48	201	4	0.22	2.10	157	4
堀船4丁目	2.78	1281	2	0.09	2548	2	0.34	0.97	644	3

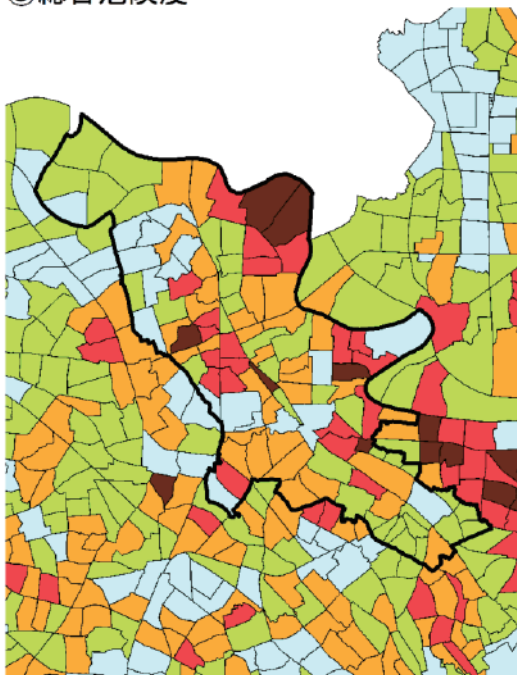
①建物倒壊危険度



②火災危険度



③総合危険度



凡例

市区町村界

町丁目界

建物倒壊危険度

火災危険度

総合危険度

ランク 順位

5 (1-85位)

4 (86-373位)

3 (374-1195位)

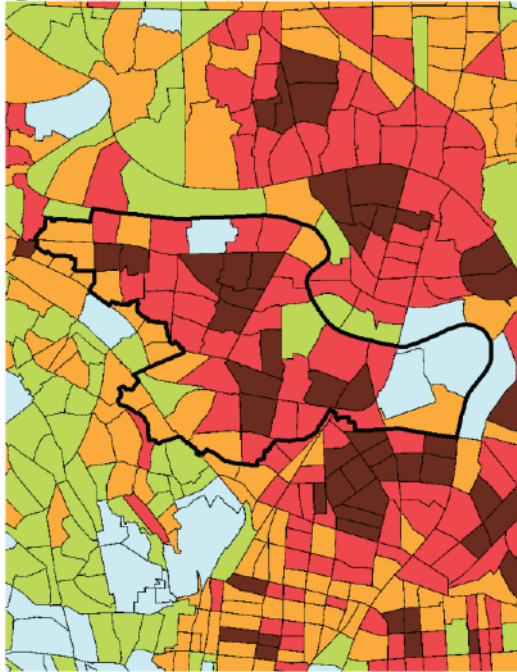
2 (1196-2848位)

1 (2849-5192位)

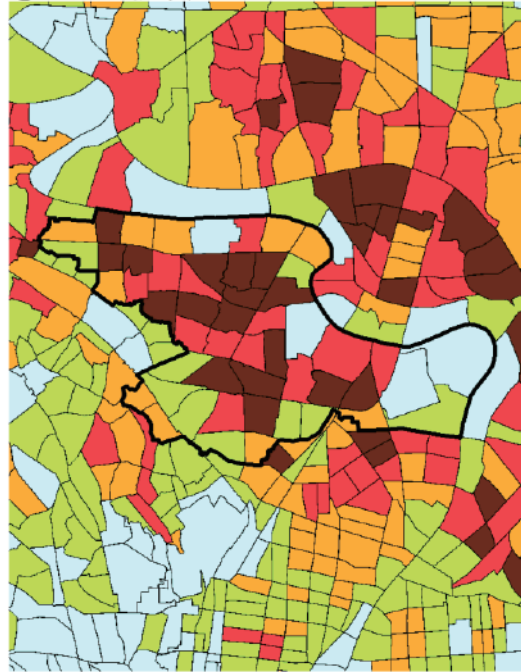
118 荒川区

町丁目名	建物倒壊危険度			火災危険度			災害時 活動困 難係数	総合危険度		
	危険量 (棟/ha)	順位	ランク	危険量 (棟/ha)	順位	ランク		危険量 (棟/ha)	順位	ランク
荒川1丁目	8.64	137	4	2.25	226	4	0.17	1.82	204	4
荒川2丁目	10.78	45	5	8.70	29	5	0.20	3.86	51	5
荒川3丁目	9.95	73	5	9.42	24	5	0.24	4.64	26	5
荒川4丁目	9.04	111	4	3.82	104	4	0.22	2.77	98	4
荒川5丁目	7.82	200	4	2.09	245	4	0.20	1.99	174	4
荒川6丁目	12.00	20	5	19.01	2	5	0.30	9.36	1	5
荒川7丁目	6.92	274	4	2.00	260	4	0.14	1.25	425	3
荒川8丁目	1.37	2580	2	0.03	3546	1	0.11	0.16	3521	1
西尾久1丁目	8.41	154	4	2.28	216	4	0.19	2.05	166	4
西尾久2丁目	10.34	59	5	8.29	31	5	0.22	4.06	42	5
西尾久3丁目	5.53	478	3	1.14	496	3	0.23	1.55	281	4
西尾久4丁目	5.31	517	3	0.74	749	3	0.13	0.80	845	3
西尾久5丁目	11.06	39	5	9.00	26	5	0.23	4.59	28	5
西尾久6丁目	7.82	202	4	6.76	42	5	0.33	4.82	22	5
西尾久7丁目	5.40	505	3	0.23	1660	2	0.08	0.47	1600	2
西尾久8丁目	4.42	717	3	0.44	1115	3	0.15	0.75	908	3
西日暮里1丁目	8.22	173	4	5.36	62	5	0.20	2.68	106	4
西日暮里2丁目	3.14	1125	3	0.07	2847	2	0.15	0.49	1516	2
西日暮里3丁目	2.96	1186	3	0.83	670	3	0.33	1.27	415	3
西日暮里4丁目	3.47	989	3	0.44	1123	3	0.21	0.82	814	3
西日暮里5丁目	2.38	1512	2	0.12	2319	2	0.14	0.36	2071	2
西日暮里6丁目	4.66	657	3	0.20	1802	2	0.12	0.59	1205	2
東尾久1丁目	7.14	251	4	3.19	135	4	0.27	2.78	97	4
東尾久2丁目	8.67	135	4	5.30	64	5	0.23	3.22	74	5
東尾久3丁目	7.64	213	4	2.78	162	4	0.19	2.03	169	4
東尾久4丁目	8.48	150	4	6.10	52	5	0.19	2.76	99	4
東尾久5丁目	6.75	297	4	2.44	204	4	0.19	1.78	212	4
東尾久6丁目	11.30	33	5	5.04	74	5	0.25	4.07	41	5
東尾久7丁目	0.04	5070	1	0.00	4477	1	0.08	0.00	5097	1
東尾久8丁目	7.75	204	4	1.29	430	3	0.21	1.86	198	4
東日暮里1丁目	6.90	277	4	0.27	1532	2	0.07	0.52	1426	2
東日暮里2丁目	6.99	264	4	0.29	1466	2	0.07	0.49	1507	2
東日暮里3丁目	9.60	85	5	5.30	65	5	0.17	2.58	111	4
東日暮里4丁目	8.64	138	4	0.95	598	3	0.09	0.90	736	3
東日暮里5丁目	4.01	831	3	0.12	2275	2	0.07	0.30	2411	2
東日暮里6丁目	9.12	106	4	2.80	158	4	0.18	2.17	144	4
町屋1丁目	8.88	120	4	4.85	82	5	0.20	2.76	100	4
町屋2丁目	10.95	41	5	5.33	63	5	0.28	4.63	27	5
町屋3丁目	10.72	47	5	4.88	80	5	0.25	3.93	47	5
町屋4丁目	14.54	8	5	14.96	6	5	0.31	9.06	2	5
町屋5丁目	7.08	258	4	1.63	330	4	0.19	1.68	236	4
町屋6丁目	7.03	260	4	0.77	720	3	0.19	1.51	295	4
町屋7丁目	6.17	378	3	0.52	985	3	0.16	1.10	535	3
町屋8丁目	6.21	370	4	0.34	1333	2	0.12	0.78	873	3
南千住1丁目	14.92	6	5	9.88	22	5	0.24	6.00	12	5
南千住2丁目	7.11	254	4	0.70	784	3	0.07	0.57	1260	2
南千住3丁目	3.29	1067	3	0.09	2553	2	0.09	0.30	2368	2
南千住4丁目	0.28	4622	1	0.00	4659	1	0.08	0.02	4821	1
南千住5丁目	11.63	28	5	9.99	21	5	0.22	4.76	23	5
南千住6丁目	6.93	273	4	1.62	334	4	0.14	1.23	442	3
南千住7丁目	6.41	334	4	1.49	367	4	0.16	1.25	432	3
南千住8丁目	0.18	4784	1	0.01	4270	1	0.08	0.02	4910	1

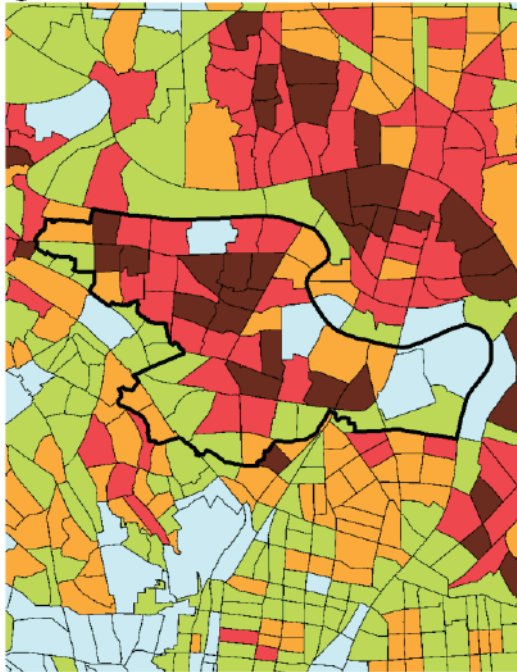
①建物倒壊危険度



②火災危険度



③総合危険度



凡例

市区町村界

町丁目界

建物倒壊危険度

火災危険度

総合危険度

ランク 順位

5 (1-85位)

4 (86-373位)

3 (374-1195位)

2 (1196-2848位)

1 (2849-5192位)

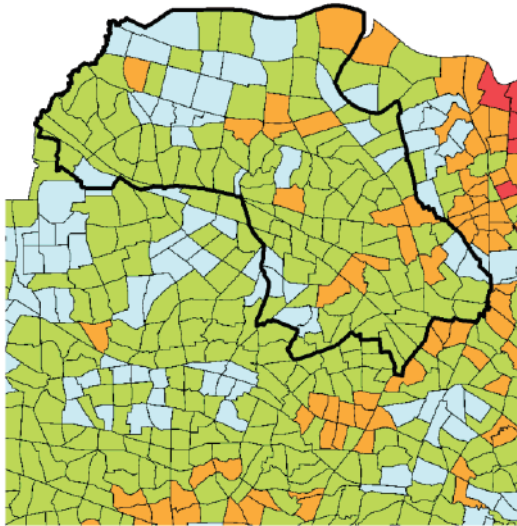
119 板橋区

町丁目名	建物倒壊危険度			火災危険度			災害時 活動困 難係数	総合危険度		
	危険量 (棟/ha)	順位	ランク	危険量 (棟/ha)	順位	ランク		危険量 (棟/ha)	順位	ランク
相生町	1.43	2475	2	0.04	3310	1	0.11	0.16	3468	1
赤塚1丁目	2.03	1758	2	0.36	1285	2	0.19	0.45	1684	2
赤塚2丁目	2.35	1536	2	0.63	855	3	0.32	0.95	665	3
赤塚3丁目	1.38	2571	2	0.06	2914	1	0.10	0.14	3634	1
赤塚4丁目	2.10	1710	2	0.33	1342	2	0.20	0.49	1535	2
赤塚5丁目	1.47	2425	2	0.25	1576	2	0.21	0.36	2069	2
赤塚6丁目	1.72	2056	2	0.37	1266	2	0.29	0.62	1159	3
赤塚7丁目	1.91	1874	2	0.25	1589	2	0.25	0.53	1372	2
赤塚8丁目	0.69	3962	1	0.02	3995	1	0.08	0.06	4460	1
赤塚新町1丁目	2.19	1632	2	0.35	1310	2	0.18	0.46	1636	2
赤塚新町2丁目	1.81	1965	2	0.18	1899	2	0.20	0.39	1929	2
赤塚新町3丁目	1.16	2963	1	0.11	2340	2	0.21	0.27	2632	2
小豆沢1丁目	0.96	3393	1	0.02	3915	1	0.08	0.08	4298	1
小豆沢2丁目	1.48	2404	2	0.06	2949	1	0.09	0.14	3661	1
小豆沢3丁目	0.82	3698	1	0.01	4278	1	0.07	0.06	4419	1
小豆沢4丁目	2.80	1268	2	0.26	1539	2	0.14	0.42	1759	2
泉町	2.73	1312	2	0.79	692	3	0.39	1.36	355	4
板橋1丁目	1.76	2016	2	0.06	2961	1	0.10	0.17	3370	1
板橋2丁目	1.51	2354	2	0.02	3735	1	0.09	0.14	3667	1
板橋3丁目	2.94	1196	2	0.64	844	3	0.18	0.66	1060	3
板橋4丁目	1.85	1936	2	0.10	2431	2	0.13	0.25	2759	2
稻荷台	2.78	1278	2	0.38	1246	2	0.27	0.86	771	3
大原町	2.14	1673	2	0.28	1501	2	0.36	0.87	762	3
大谷口1丁目	2.32	1548	2	0.59	896	3	0.21	0.61	1179	3
大谷口2丁目	2.50	1419	2	0.66	820	3	0.29	0.91	718	3
大谷口上町	2.52	1407	2	0.72	767	3	0.24	0.78	871	3
大谷口北町	4.15	786	3	0.69	794	3	0.13	0.63	1134	3
大山金井町	2.53	1399	2	0.13	2195	2	0.12	0.33	2243	2
大山西町	2.66	1347	2	0.49	1047	3	0.17	0.54	1334	2
大山東町	2.63	1359	2	0.12	2317	2	0.16	0.44	1692	2
大山町	2.81	1266	2	0.22	1696	2	0.13	0.40	1907	2
加賀1丁目	0.56	4182	1	0.00	4500	1	0.16	0.09	4132	1
加賀2丁目	0.37	4477	1	0.00	4547	1	0.16	0.06	4439	1
上板橋1丁目	2.65	1350	2	0.51	1005	3	0.19	0.61	1178	3
上板橋2丁目	1.64	2167	2	0.04	3379	1	0.12	0.21	3071	1
上板橋3丁目	2.52	1405	2	0.17	1956	2	0.13	0.35	2097	2
熊野町	2.72	1317	2	0.10	2457	2	0.10	0.29	2440	2
小茂根1丁目	1.14	3016	1	0.05	3212	1	0.15	0.18	3350	1
小茂根2丁目	2.89	1224	2	0.65	823	3	0.13	0.45	1664	2
小茂根3丁目	0.97	3379	1	0.02	3913	1	0.09	0.09	4173	1
小茂根4丁目	1.55	2302	2	0.15	2091	2	0.15	0.26	2673	2
小茂根5丁目	0.88	3566	1	0.02	3817	1	0.11	0.10	4046	1
幸町	2.49	1433	2	0.18	1904	2	0.12	0.33	2247	2
栄町	1.80	1973	2	0.12	2302	2	0.16	0.31	2359	2
坂下1丁目	3.41	1010	3	0.15	2045	2	0.10	0.36	2095	2
坂下2丁目	2.48	1443	2	0.09	2567	2	0.11	0.27	2591	2
坂下3丁目	2.80	1272	2	0.14	2113	2	0.11	0.33	2222	2
桜川1丁目	0.18	4792	1	0.00	5017	1	0.16	0.03	4760	1
桜川2丁目	1.81	1955	2	0.31	1405	2	0.15	0.31	2316	2
桜川3丁目	2.93	1202	2	0.13	2248	2	0.12	0.38	1984	2
清水町	3.10	1139	3	1.01	558	3	0.19	0.78	880	3
志村1丁目	1.44	2463	2	0.03	3492	1	0.13	0.20	3162	1
志村2丁目	1.27	2765	2	0.04	3335	1	0.16	0.21	3074	1
志村3丁目	1.85	1935	2	0.06	3006	1	0.10	0.20	3165	1
新河岸1丁目	1.40	2529	2	0.02	3865	1	0.19	0.27	2581	2
新河岸2丁目	1.30	2686	2	0.02	3795	1	0.12	0.16	3520	1
新河岸3丁目	0.61	4108	1	0.01	4388	1	0.21	0.13	3792	1
高島平1丁目	1.95	1826	2	0.07	2868	1	0.07	0.15	3599	1

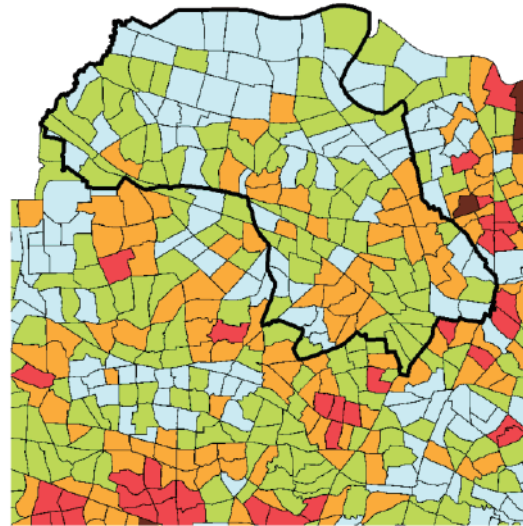
町丁目名	建物倒壊危険度			火災危険度			災害時 活動困 難係数	総合危険度		
	危険量 (棟/ha)	順位	ランク	危険量 (棟/ha)	順位	ランク		危険量 (棟/ha)	順位	ランク
高島平2丁目	0.62	4091	1	0.02	3750	1	0.13	0.09	4204	1
高島平3丁目	0.35	4505	1	0.01	4074	1	0.09	0.03	4702	1
高島平4丁目	2.35	1534	2	0.10	2459	2	0.08	0.20	3119	1
高島平5丁目	3.58	955	3	0.27	1531	2	0.07	0.26	2695	2
高島平6丁目	0.20	4741	1	0.00	4878	1	0.11	0.02	4826	1
高島平7丁目	2.36	1527	2	0.07	2745	2	0.08	0.19	3215	1
高島平8丁目	0.74	3856	1	0.01	4110	1	0.10	0.07	4325	1
高島平9丁目	0.53	4230	1	0.01	4106	1	0.13	0.07	4341	1
大門	0.71	3914	1	0.02	3931	1	0.09	0.07	4381	1
東新町1丁目	2.14	1671	2	0.23	1649	2	0.16	0.39	1928	2
東新町2丁目	2.44	1471	2	0.27	1527	2	0.18	0.50	1483	2
常盤台1丁目	1.87	1923	2	0.31	1418	2	0.15	0.31	2308	2
常盤台2丁目	1.90	1884	2	0.25	1573	2	0.12	0.25	2756	2
常盤台3丁目	2.41	1495	2	0.43	1138	3	0.16	0.45	1662	2
常盤台4丁目	2.15	1668	2	0.10	2525	2	0.12	0.26	2648	2
徳丸1丁目	2.42	1487	2	0.54	959	3	0.17	0.52	1433	2
徳丸2丁目	1.69	2101	2	0.09	2622	2	0.14	0.24	2815	2
徳丸3丁目	1.98	1808	2	0.06	2938	1	0.13	0.27	2587	2
徳丸4丁目	1.57	2268	2	0.08	2701	2	0.15	0.24	2812	2
徳丸5丁目	0.95	3421	1	0.03	3659	1	0.09	0.09	4181	1
徳丸6丁目	1.65	2151	2	0.11	2404	2	0.09	0.15	3539	1
徳丸7丁目	0.97	3377	1	0.03	3594	1	0.08	0.08	4239	1
徳丸8丁目	0.51	4265	1	0.02	3934	1	0.09	0.05	4532	1
中板橋	4.28	749	3	0.64	833	3	0.15	0.72	957	3
仲宿	3.67	925	3	1.22	460	3	0.24	1.19	469	3
中台1丁目	3.05	1153	3	0.84	656	3	0.28	1.09	548	3
中台2丁目	1.90	1881	2	0.17	1957	2	0.21	0.44	1701	2
中台3丁目	0.84	3645	1	0.03	3458	1	0.18	0.16	3479	1
仲町	2.59	1369	2	0.14	2110	2	0.13	0.36	2047	2
中丸町	2.76	1294	2	0.13	2243	2	0.10	0.29	2457	2
成増1丁目	1.25	2810	2	0.04	3232	1	0.12	0.16	3488	1
成増2丁目	1.53	2321	2	0.08	2725	2	0.19	0.30	2380	2
成増3丁目	1.42	2509	2	0.07	2824	2	0.16	0.23	2884	1
成増4丁目	1.89	1889	2	0.23	1668	2	0.23	0.49	1532	2
成増5丁目	1.98	1807	2	0.06	2927	1	0.16	0.32	2283	2
西台1丁目	1.48	2406	2	0.11	2409	2	0.23	0.36	2070	2
西台2丁目	3.79	889	3	0.50	1018	3	0.25	1.05	574	3
西台3丁目	1.75	2025	2	0.12	2315	2	0.18	0.33	2207	2
西台4丁目	0.73	3868	1	0.02	3873	1	0.12	0.09	4178	1
蓮沼町	2.79	1274	2	0.69	791	3	0.24	0.85	791	3
蓮根1丁目	3.29	1057	3	0.20	1798	2	0.09	0.32	2305	2
蓮根2丁目	4.00	835	3	0.51	1001	3	0.14	0.61	1165	3
蓮根3丁目	1.58	2258	2	0.05	3074	1	0.13	0.21	3053	1
氷川町	2.28	1569	2	0.18	1892	2	0.14	0.34	2159	2
東坂下1丁目	2.93	1205	2	0.11	2388	2	0.11	0.35	2142	2
東坂下2丁目	1.13	3046	1	0.01	4176	1	0.10	0.12	3870	1
東山町	2.83	1252	2	0.75	737	3	0.14	0.51	1464	2
富士見町	2.11	1694	2	0.47	1063	3	0.21	0.54	1356	2
双葉町	2.36	1529	2	0.26	1556	2	0.11	0.30	2396	2
舟渡1丁目	1.25	2813	2	0.02	3821	1	0.14	0.17	3362	1
舟渡2丁目	3.76	899	3	0.13	2179	2	0.14	0.53	1399	2
舟渡3丁目	2.35	1538	2	0.06	2946	1	0.13	0.32	2290	2
舟渡4丁目	0.46	4352	1	0.00	4685	1	0.24	0.11	3962	1
本町	2.90	1220	2	0.52	990	3	0.22	0.75	917	3
前野町1丁目	1.44	2459	2	0.06	2891	1	0.30	0.46	1637	2
前野町2丁目	1.73	2044	2	0.15	2081	2	0.31	0.58	1248	2
前野町3丁目	1.65	2156	2	0.13	2239	2	0.27	0.48	1561	2
前野町4丁目	2.37	1522	2	0.14	2127	2	0.13	0.34	2190	2
前野町5丁目	1.26	2793	2	0.03	3437	1	0.11	0.15	3630	1
前野町6丁目	1.81	1966	2	0.17	1951	2	0.25	0.50	1490	2

町丁目名	建物倒壊危険度			火災危険度			災害時 活動困 難係数	総合危険度		
	危険量 (棟/ha)	順位	ランク	危険量 (棟/ha)	順位	ランク		危険量 (棟/ha)	順位	ランク
三園1丁目	1.87	1920	2	0.08	2655	2	0.09	0.18	3351	1
三園2丁目	0.84	3649	1	0.02	3811	1	0.12	0.10	4025	1
南町	2.58	1372	2	0.27	1534	2	0.12	0.33	2221	2
南常盤台1丁目	2.41	1494	2	0.06	2998	1	0.11	0.27	2626	2
南常盤台2丁目	1.86	1926	2	0.14	2125	2	0.10	0.20	3157	1
宮本町	2.98	1179	3	0.96	588	3	0.34	1.35	363	4
向原1丁目	1.46	2443	2	0.05	3111	1	0.27	0.41	1824	2
向原2丁目	1.50	2366	2	0.16	2009	2	0.35	0.58	1244	2
向原3丁目	0.75	3842	1	0.01	4059	1	0.22	0.16	3452	1
大和町	3.19	1110	3	0.72	760	3	0.17	0.65	1093	3
弥生町	3.21	1101	3	1.11	513	3	0.18	0.76	901	3
四葉1丁目	1.36	2590	2	0.06	2930	1	0.11	0.16	3455	1
四葉2丁目	0.43	4386	1	0.01	4115	1	0.09	0.04	4640	1
若木1丁目	2.77	1290	2	0.81	677	3	0.31	1.10	536	3
若木2丁目	2.86	1238	2	0.51	1017	3	0.29	0.99	626	3
若木3丁目	2.93	1201	2	0.10	2467	2	0.22	0.67	1043	3

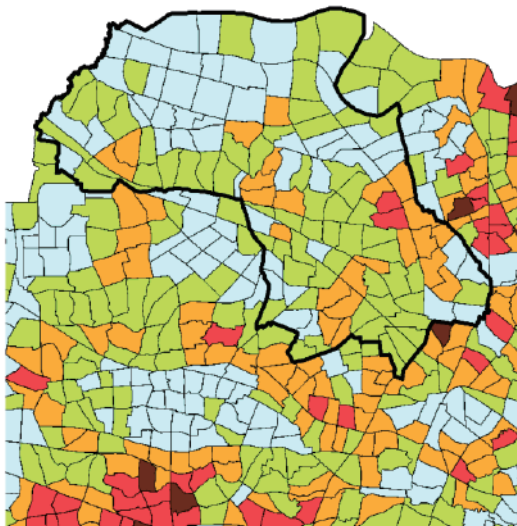
①建物倒壊危険度



②火災危険度



③総合危険度



凡例

市区町村界

町丁目界

建物倒壊危険度

火災危険度

総合危険度

ランク 順位

5 (1-85位)

4 (86-373位)

3 (374-1195位)

2 (1196-2848位)

1 (2849-5192位)

120 練馬区

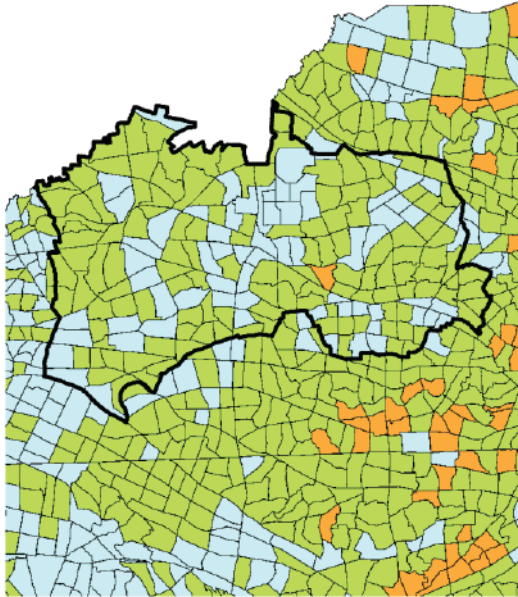
町丁目名	建物倒壊危険度			火災危険度			災害時 活動困 難係数	総合危険度		
	危険量 (棟/ha)	順位	ランク	危険量 (棟/ha)	順位	ランク		危険量 (棟/ha)	順位	ランク
旭丘1丁目	2.64	1354	2	0.45	1105	3	0.21	0.64	1114	3
旭丘2丁目	1.76	2008	2	0.78	703	3	0.39	1.00	615	3
旭町1丁目	1.82	1953	2	0.64	841	3	0.23	0.56	1301	2
旭町2丁目	1.52	2347	2	0.18	1905	2	0.19	0.32	2304	2
旭町3丁目	1.74	2039	2	0.14	2156	2	0.17	0.31	2320	2
大泉学園町1丁目	1.48	2411	2	0.53	975	3	0.25	0.51	1467	2
大泉学園町2丁目	1.15	2980	1	0.20	1793	2	0.27	0.36	2059	2
大泉学園町3丁目	0.83	3666	1	0.13	2212	2	0.19	0.19	3251	1
大泉学園町4丁目	1.52	2340	2	0.49	1045	3	0.26	0.53	1392	2
大泉学園町5丁目	1.73	2048	2	0.62	864	3	0.23	0.53	1373	2
大泉学園町6丁目	2.00	1788	2	0.71	773	3	0.33	0.88	747	3
大泉学園町7丁目	1.78	1995	2	0.35	1312	2	0.26	0.55	1306	2
大泉学園町8丁目	1.83	1949	2	0.52	995	3	0.21	0.49	1538	2
大泉学園町9丁目	0.02	5124	1	0.00	5076	1	0.12	0.00	5125	1
大泉町1丁目	1.50	2386	2	0.14	2167	2	0.32	0.52	1402	2
大泉町2丁目	2.04	1749	2	0.68	800	3	0.26	0.70	986	3
大泉町3丁目	1.47	2423	2	0.49	1038	3	0.24	0.48	1582	2
大泉町4丁目	1.31	2684	2	0.23	1671	2	0.18	0.27	2603	2
大泉町5丁目	1.60	2233	2	0.70	786	3	0.21	0.48	1546	2
大泉町6丁目	2.41	1496	2	1.21	467	3	0.15	0.55	1313	2
春日町1丁目	1.10	3095	1	0.34	1327	2	0.21	0.31	2349	2
春日町2丁目	1.97	1816	2	1.05	542	3	0.22	0.68	1030	3
春日町3丁目	1.57	2282	2	0.38	1254	2	0.17	0.34	2192	2
春日町4丁目	2.14	1678	2	1.57	343	4	0.28	1.04	585	3
春日町5丁目	1.55	2306	2	0.36	1277	2	0.25	0.48	1548	2
春日町6丁目	1.68	2106	2	0.16	1974	2	0.13	0.25	2793	2
上石神井1丁目	1.64	2175	2	0.57	936	3	0.20	0.44	1695	2
上石神井2丁目	1.27	2754	2	0.30	1442	2	0.25	0.39	1927	2
上石神井3丁目	1.19	2914	1	0.36	1286	2	0.19	0.29	2443	2
上石神井4丁目	1.04	3236	1	0.13	2258	2	0.21	0.25	2803	2
北町1丁目	2.07	1731	2	0.31	1409	2	0.18	0.43	1739	2
北町2丁目	1.29	2706	2	0.06	2986	1	0.14	0.19	3253	1
北町3丁目	1.00	3305	1	0.07	2810	2	0.14	0.15	3555	1
北町4丁目	0.03	5084	1	0.00	5014	1	0.00	0.00	5178	1
北町5丁目	1.50	2371	2	0.31	1390	2	0.16	0.30	2415	2
北町6丁目	0.88	3550	1	0.06	3010	1	0.11	0.10	4043	1
北町7丁目	1.57	2274	2	0.22	1694	2	0.23	0.41	1819	2
北町8丁目	2.58	1371	2	0.81	675	3	0.28	0.95	673	3
向山1丁目	1.06	3165	1	0.03	3453	1	0.13	0.15	3608	1
向山2丁目	1.50	2365	2	0.31	1398	2	0.29	0.52	1430	2
向山3丁目	1.26	2784	2	0.46	1081	3	0.38	0.65	1082	3
向山4丁目	3.04	1155	3	1.39	401	3	0.27	1.22	454	3
小竹町1丁目	1.82	1954	2	1.02	555	3	0.36	1.03	595	3
小竹町2丁目	1.35	2602	2	0.27	1512	2	0.19	0.31	2319	2
栄町	2.51	1411	2	0.36	1283	2	0.27	0.77	893	3
桜台1丁目	2.12	1689	2	0.77	715	3	0.25	0.71	965	3
桜台2丁目	2.35	1537	2	1.71	317	4	0.37	1.51	294	4
桜台3丁目	1.38	2575	2	0.19	1826	2	0.35	0.54	1338	2
桜台4丁目	2.44	1473	2	1.36	410	3	0.28	1.06	564	3
桜台5丁目	1.79	1986	2	0.89	630	3	0.42	1.14	500	3
桜台6丁目	1.73	2053	2	0.70	778	3	0.33	0.80	842	3
下石神井1丁目	1.51	2364	2	0.43	1141	3	0.17	0.32	2256	2
下石神井2丁目	1.65	2145	2	0.85	649	3	0.30	0.74	922	3
下石神井3丁目	1.41	2516	2	0.47	1065	3	0.38	0.71	967	3
下石神井4丁目	1.28	2736	2	0.77	719	3	0.19	0.39	1914	2
下石神井5丁目	1.40	2530	2	0.51	1000	3	0.28	0.55	1329	2
下石神井6丁目	1.64	2172	2	0.92	612	3	0.33	0.83	807	3
石神井台1丁目	0.74	3853	1	0.04	3395	1	0.18	0.14	3645	1

町丁目名	建物倒壊危険度			火災危険度			災害時 活動困 難係数	総合危険度		
	危険量 (棟/ha)	順位	ランク	危険量 (棟/ha)	順位	ランク		危険量 (棟/ha)	順位	ランク
石神井台2丁目	1.92	1856	2	1.88	282	4	0.21	0.79	862	3
石神井台3丁目	1.08	3148	1	0.33	1352	2	0.29	0.41	1860	2
石神井台4丁目	0.87	3580	1	0.03	3653	1	0.13	0.12	3858	1
石神井台5丁目	1.58	2255	2	0.91	616	3	0.18	0.44	1708	2
石神井台6丁目	1.50	2372	2	0.36	1281	2	0.24	0.44	1700	2
石神井台7丁目	1.69	2100	2	0.13	2244	2	0.15	0.26	2654	2
石神井台8丁目	1.69	2103	2	0.42	1149	3	0.24	0.51	1460	2
石神井町1丁目	0.91	3500	1	0.29	1478	2	0.19	0.22	2961	1
石神井町2丁目	0.89	3538	1	0.13	2225	2	0.18	0.18	3317	1
石神井町3丁目	1.42	2510	2	0.09	2634	2	0.18	0.27	2565	2
石神井町4丁目	1.50	2368	2	0.74	752	3	0.29	0.65	1079	3
石神井町5丁目	1.11	3086	1	0.02	3780	1	0.17	0.19	3229	1
石神井町6丁目	1.37	2577	2	0.20	1788	2	0.27	0.42	1780	2
石神井町7丁目	1.48	2405	2	0.74	748	3	0.19	0.42	1805	2
石神井町8丁目	1.42	2502	2	0.72	769	3	0.22	0.48	1565	2
関町北1丁目	1.33	2636	2	0.04	3380	1	0.08	0.11	3921	1
関町北2丁目	1.37	2578	2	0.06	2982	1	0.08	0.11	3922	1
関町北3丁目	1.14	3008	1	0.22	1690	2	0.23	0.31	2328	2
関町北4丁目	0.98	3347	1	0.07	2852	1	0.24	0.26	2734	2
関町北5丁目	0.97	3366	1	0.17	1941	2	0.20	0.23	2909	1
高野台1丁目	0.84	3653	1	0.01	4116	1	0.13	0.11	3920	1
高野台2丁目	1.04	3221	1	0.02	3887	1	0.12	0.13	3737	1
高野台3丁目	1.42	2500	2	0.20	1795	2	0.29	0.47	1592	2
高野台4丁目	1.01	3288	1	0.12	2272	2	0.13	0.15	3562	1
高野台5丁目	1.10	3108	1	0.45	1094	3	0.22	0.33	2210	2
高松1丁目	1.39	2548	2	0.06	2953	1	0.17	0.25	2786	2
高松2丁目	1.21	2866	1	0.14	2138	2	0.25	0.33	2206	2
高松3丁目	1.18	2921	1	0.06	3015	1	0.20	0.25	2782	2
高松4丁目	1.50	2376	2	0.32	1358	2	0.17	0.32	2285	2
高松5丁目	0.53	4229	1	0.01	4157	1	0.10	0.06	4474	1
高松6丁目	0.89	3535	1	0.05	3063	1	0.16	0.15	3592	1
田柄1丁目	2.51	1417	2	1.09	522	3	0.25	0.91	720	3
田柄2丁目	1.96	1823	2	0.57	933	3	0.29	0.72	948	3
田柄3丁目	1.76	2013	2	0.41	1173	3	0.19	0.42	1801	2
田柄4丁目	1.57	2280	2	0.53	969	3	0.22	0.46	1652	2
田柄5丁目	1.06	3175	1	0.11	2412	2	0.16	0.18	3293	1
立野町	1.16	2975	1	0.42	1155	3	0.27	0.42	1762	2
豊玉上1丁目	0.95	3423	1	0.05	3088	1	0.10	0.10	4004	1
豊玉上2丁目	1.04	3226	1	0.03	3524	1	0.09	0.09	4101	1
豊玉北1丁目	1.08	3147	1	0.03	3599	1	0.11	0.12	3882	1
豊玉北2丁目	1.02	3272	1	0.02	3755	1	0.08	0.08	4209	1
豊玉北3丁目	0.94	3445	1	0.03	3595	1	0.08	0.08	4296	1
豊玉北4丁目	1.84	1942	2	0.14	2147	2	0.09	0.18	3299	1
豊玉北5丁目	1.92	1860	2	0.05	3092	1	0.09	0.18	3292	1
豊玉北6丁目	0.64	4060	1	0.01	4356	1	0.10	0.06	4409	1
豊玉中1丁目	2.87	1233	2	0.70	783	3	0.16	0.56	1280	2
豊玉中2丁目	1.60	2232	2	0.07	2834	2	0.08	0.13	3744	1
豊玉中3丁目	1.49	2399	2	0.07	2784	2	0.10	0.15	3548	1
豊玉中4丁目	0.90	3510	1	0.03	3534	1	0.16	0.15	3593	1
豊玉南1丁目	1.63	2179	2	0.07	2792	2	0.08	0.14	3687	1
豊玉南2丁目	1.29	2713	2	0.04	3223	1	0.07	0.10	4062	1
豊玉南3丁目	0.85	3627	1	0.04	3287	1	0.10	0.08	4207	1
土支田1丁目	1.27	2770	2	0.27	1523	2	0.15	0.23	2945	1
土支田2丁目	1.05	3191	1	0.08	2731	2	0.16	0.18	3346	1
土支田3丁目	1.70	2087	2	0.65	824	3	0.19	0.44	1703	2
土支田4丁目	1.66	2142	2	0.24	1615	2	0.35	0.66	1056	3
中村1丁目	1.28	2731	2	0.10	2506	2	0.13	0.17	3360	1
中村2丁目	1.66	2137	2	0.09	2620	2	0.14	0.25	2772	2
中村3丁目	1.48	2407	2	0.05	3165	1	0.17	0.26	2727	2
中村北1丁目	1.00	3313	1	0.01	4046	1	0.08	0.08	4215	1

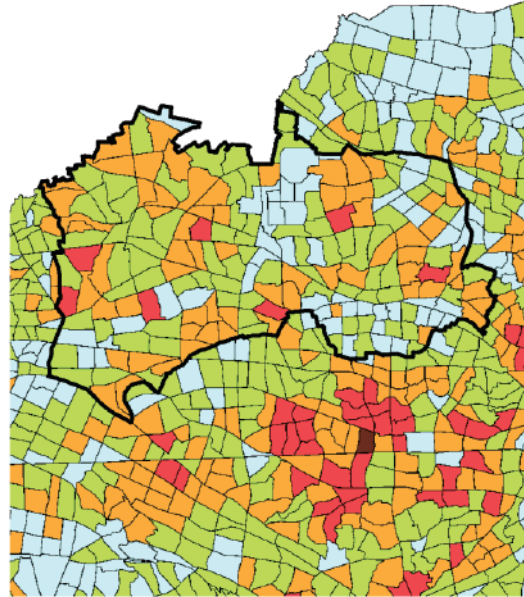
町丁目名	建物倒壊危険度			火災危険度			災害時 活動困 難係数	総合危険度		
	危険量 (棟/ha)	順位	ランク	危険量 (棟/ha)	順位	ランク		危険量 (棟/ha)	順位	ランク
中村北 2 丁目	1.05	3210	1	0.03	3535	1	0.12	0.13	3793	1
中村北 3 丁目	1.81	1962	2	0.42	1148	3	0.15	0.34	2194	2
中村北 4 丁目	1.04	3238	1	0.02	3979	1	0.18	0.19	3235	1
中村南 1 丁目	1.05	3207	1	0.07	2774	2	0.11	0.12	3837	1
中村南 2 丁目	1.46	2436	2	0.05	3197	1	0.17	0.25	2750	2
中村南 3 丁目	1.13	3043	1	0.16	2037	2	0.14	0.18	3331	1
西大泉 1 丁目	1.71	2081	2	0.46	1075	3	0.23	0.50	1485	2
西大泉 2 丁目	1.28	2739	2	0.22	1717	2	0.21	0.32	2286	2
西大泉 3 丁目	1.73	2050	2	0.37	1260	2	0.24	0.50	1481	2
西大泉 4 丁目	1.23	2848	2	0.19	1814	2	0.18	0.26	2684	2
西大泉 5 丁目	1.88	1906	2	0.97	584	3	0.23	0.65	1073	3
西大泉 6 丁目	2.50	1422	2	0.73	755	3	0.20	0.63	1128	3
西大泉町	0.92	3476	1	0.00	5098	1	0.19	0.17	3365	1
錦 1 丁目	2.39	1508	2	0.58	912	3	0.11	0.33	2212	2
錦 2 丁目	1.20	2892	1	0.11	2332	2	0.13	0.17	3438	1
貫井 1 丁目	1.53	2337	2	0.06	2918	1	0.35	0.55	1310	2
貫井 2 丁目	1.66	2132	2	0.14	2121	2	0.29	0.53	1397	2
貫井 3 丁目	1.89	1888	2	0.80	688	3	0.46	1.23	448	3
貫井 4 丁目	2.27	1577	2	0.91	618	3	0.27	0.84	796	3
貫井 5 丁目	1.76	2011	2	0.14	2149	2	0.15	0.28	2558	2
練馬 1 丁目	2.22	1612	2	0.35	1307	2	0.18	0.47	1619	2
練馬 2 丁目	1.55	2305	2	0.28	1495	2	0.18	0.33	2201	2
練馬 3 丁目	1.50	2370	2	0.11	2334	2	0.18	0.30	2424	2
練馬 4 丁目	1.54	2319	2	0.15	2092	2	0.18	0.30	2393	2
羽沢 1 丁目	1.62	2191	2	0.47	1072	3	0.22	0.47	1613	2
羽沢 2 丁目	1.59	2244	2	0.52	994	3	0.26	0.56	1291	2
羽沢 3 丁目	0.89	3542	1	0.01	4014	1	0.11	0.10	4095	1
早宮 1 丁目	1.87	1922	2	0.95	604	3	0.18	0.52	1424	2
早宮 2 丁目	1.19	2915	1	0.19	1828	2	0.16	0.21	3028	1
早宮 3 丁目	1.65	2155	2	0.44	1117	3	0.19	0.39	1923	2
早宮 4 丁目	1.17	2941	1	0.13	2235	2	0.20	0.25	2739	2
光が丘 1 丁目	0.03	5078	1	0.00	4915	1	0.20	0.01	5054	1
光が丘 2 丁目	0.04	5062	1	0.00	5067	1	0.09	0.00	5098	1
光が丘 3 丁目	0.03	5081	1	0.00	5053	1	0.10	0.00	5104	1
光が丘 4 丁目	0.05	5036	1	0.00	4943	1	0.01	0.00	5171	1
光が丘 5 丁目	0.02	5112	1	0.00	5068	1	0.07	0.00	5140	1
光が丘 6 丁目	0.05	5054	1	0.00	5064	1	0.08	0.00	5103	1
光が丘 7 丁目	0.05	5048	1	0.00	5011	1	0.06	0.00	5116	1
氷川台 1 丁目	0.22	4716	1	0.01	4390	1	0.07	0.02	4918	1
氷川台 2 丁目	1.24	2817	2	0.09	2574	2	0.11	0.15	3560	1
氷川台 3 丁目	1.40	2534	2	0.03	3470	1	0.10	0.15	3598	1
氷川台 4 丁目	1.76	2012	2	0.56	939	3	0.11	0.25	2740	2
東大泉 1 丁目	1.15	3005	1	0.07	2805	2	0.22	0.26	2658	2
東大泉 2 丁目	1.17	2957	1	0.13	2241	2	0.18	0.24	2861	1
東大泉 3 丁目	1.58	2252	2	0.31	1412	2	0.17	0.32	2281	2
東大泉 4 丁目	1.54	2317	2	0.32	1363	2	0.18	0.33	2213	2
東大泉 5 丁目	1.01	3292	1	0.12	2311	2	0.36	0.41	1840	2
東大泉 6 丁目	1.27	2760	2	0.38	1236	2	0.35	0.58	1242	2
東大泉 7 丁目	1.81	1967	2	0.80	683	3	0.46	1.19	472	3
富士見台 1 丁目	1.79	1981	2	0.67	815	3	0.25	0.62	1158	3
富士見台 2 丁目	2.48	1445	2	2.40	206	4	0.35	1.70	229	4
富士見台 3 丁目	1.74	2040	2	0.63	850	3	0.29	0.68	1028	3
富士見台 4 丁目	1.62	2201	2	0.35	1303	2	0.23	0.46	1647	2
平和台 1 丁目	1.91	1872	2	0.51	998	3	0.10	0.23	2897	1
平和台 2 丁目	1.35	2606	2	0.21	1727	2	0.08	0.13	3774	1
平和台 3 丁目	0.77	3806	1	0.03	3643	1	0.08	0.07	4369	1
平和台 4 丁目	0.95	3429	1	0.01	4021	1	0.07	0.07	4390	1
南大泉 1 丁目	2.00	1785	2	0.71	771	3	0.35	0.94	678	3
南大泉 2 丁目	1.64	2173	2	1.69	318	4	0.28	0.93	693	3
南大泉 3 丁目	1.23	2844	2	0.39	1212	2	0.32	0.53	1398	2

町丁目名	建物倒壊危険度			火災危険度			災害時 活動困 難係数	総合危険度		
	危険量 (棟/ha)	順位	ランク	危険量 (棟/ha)	順位	ランク		危険量 (棟/ha)	順位	ランク
南大泉 4 丁目	1.85	1931	2	1.63	331	4	0.29	1.02	607	3
南大泉 5 丁目	1.27	2751	2	0.24	1613	2	0.27	0.41	1863	2
南大泉 6 丁目	1.69	2097	2	0.56	940	3	0.30	0.69	1014	3
南田中 1 丁目	1.40	2535	2	0.31	1415	2	0.21	0.35	2109	2
南田中 2 丁目	0.80	3728	1	0.11	2420	2	0.20	0.18	3291	1
南田中 3 丁目	1.20	2894	1	0.17	1947	2	0.16	0.21	3026	1
南田中 4 丁目	1.32	2649	2	0.85	653	3	0.29	0.62	1147	3
南田中 5 丁目	1.09	3117	1	0.13	2223	2	0.26	0.32	2264	2
三原台 1 丁目	1.93	1852	2	1.60	337	4	0.21	0.75	910	3
三原台 2 丁目	1.18	2924	1	0.51	1003	3	0.13	0.23	2938	1
三原台 3 丁目	1.47	2421	2	0.41	1179	3	0.24	0.45	1683	2
谷原 1 丁目	0.63	4075	1	0.03	3498	1	0.16	0.10	4006	1
谷原 2 丁目	1.27	2763	2	0.33	1346	2	0.17	0.28	2556	2
谷原 3 丁目	1.26	2774	2	0.28	1479	2	0.16	0.26	2731	2
谷原 4 丁目	1.07	3154	1	0.19	1862	2	0.17	0.22	3019	1
谷原 5 丁目	1.19	2903	1	0.17	1973	2	0.14	0.18	3284	1
谷原 6 丁目	1.71	2075	2	1.04	548	3	0.26	0.72	954	3
上石神井南町	1.54	2311	2	0.48	1054	3	0.21	0.41	1812	2
関町南 1 丁目	1.25	2803	2	0.16	2001	2	0.21	0.30	2428	2
関町南 2 丁目	1.32	2641	2	0.63	846	3	0.21	0.40	1870	2
関町南 3 丁目	1.34	2613	2	0.19	1855	2	0.21	0.32	2263	2
関町南 4 丁目	0.81	3713	1	0.20	1775	2	0.22	0.22	3006	1
関町東 1 丁目	1.75	2022	2	0.68	798	3	0.18	0.45	1679	2
関町東 2 丁目	1.24	2829	2	0.06	2899	1	0.14	0.18	3325	1

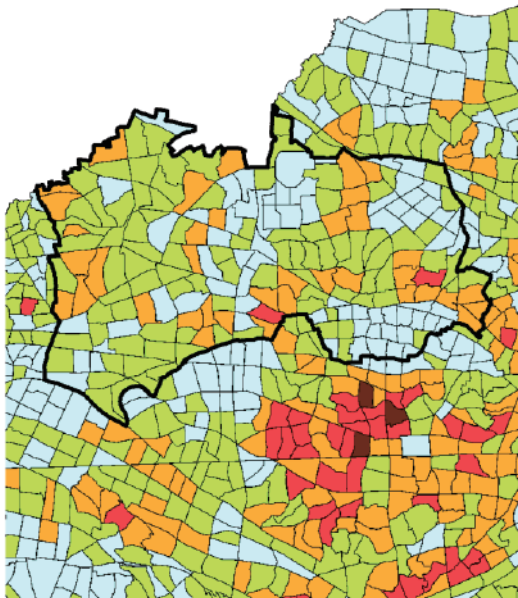
①建物倒壊危険度



②火災危険度



③総合危険度



凡例

市区町村界

町丁目界

建物倒壊危険度

火災危険度

総合危険度

ランク 順位

5 (1-85位)

4 (86-373位)

3 (374-1195位)

2 (1196-2848位)

1 (2849-5192位)

121 足立区

町丁目名	建物倒壊危険度			火災危険度			災害時 活動困 難係数	総合危険度		
	危険量 (棟/ha)	順位	ランク	危険量 (棟/ha)	順位	ランク		危険量 (棟/ha)	順位	ランク
青井1丁目	5.44	494	3	0.41	1187	3	0.17	0.97	648	3
青井2丁目	6.76	294	4	3.35	129	4	0.23	2.29	133	4
青井3丁目	3.52	977	3	0.53	974	3	0.21	0.83	808	3
青井4丁目	4.45	710	3	0.45	1100	3	0.16	0.79	856	3
青井5丁目	2.72	1322	2	0.12	2290	2	0.13	0.37	2044	2
青井6丁目	5.24	529	3	0.89	628	3	0.17	1.06	566	3
足立1丁目	8.86	121	4	2.13	238	4	0.14	1.56	278	4
足立2丁目	7.16	248	4	3.21	134	4	0.24	2.52	115	4
足立3丁目	6.33	349	4	0.70	779	3	0.19	1.36	356	4
足立4丁目	8.75	132	4	1.79	293	4	0.16	1.66	244	4
綾瀬1丁目	5.03	575	3	0.83	668	3	0.16	0.91	713	3
綾瀬2丁目	4.60	674	3	0.24	1622	2	0.13	0.63	1119	3
綾瀬3丁目	2.44	1469	2	0.05	3067	1	0.09	0.23	2918	1
綾瀬4丁目	3.56	961	3	0.29	1469	2	0.14	0.54	1353	2
綾瀬5丁目	5.26	523	3	0.27	1522	2	0.11	0.60	1187	3
綾瀬6丁目	3.62	942	3	0.12	2285	2	0.14	0.51	1453	2
綾瀬7丁目	3.09	1143	3	0.08	2714	2	0.13	0.41	1817	2
入谷町	0.00	5177	1	0.00	5098	1	0.00	0.00	5181	1
梅島1丁目	6.42	330	4	0.51	1010	3	0.17	1.17	478	3
梅島2丁目	5.62	452	3	0.31	1419	2	0.19	1.14	493	3
梅島3丁目	6.61	312	4	1.68	320	4	0.21	1.71	228	4
梅田1丁目	6.46	325	4	1.13	500	3	0.13	1.02	599	3
梅田2丁目	8.89	118	4	2.63	181	4	0.20	2.27	136	4
梅田3丁目	8.56	144	4	4.33	90	4	0.26	3.38	72	5
梅田4丁目	7.19	243	4	1.26	444	3	0.19	1.61	261	4
梅田5丁目	7.26	238	4	2.19	232	4	0.15	1.43	325	4
梅田6丁目	6.20	371	4	1.33	419	3	0.18	1.33	380	3
梅田7丁目	5.54	477	3	0.91	614	3	0.18	1.15	487	3
梅田8丁目	3.11	1135	3	0.55	950	3	0.12	0.43	1734	2
扇1丁目	4.44	713	3	0.79	696	3	0.23	1.21	458	3
扇2丁目	2.49	1429	2	0.13	2187	2	0.15	0.40	1871	2
扇3丁目	3.28	1071	3	0.13	2257	2	0.17	0.57	1254	2
大谷田1丁目	3.95	852	3	0.36	1274	2	0.20	0.86	773	3
大谷田2丁目	2.62	1361	2	0.09	2544	2	0.13	0.35	2114	2
大谷田3丁目	4.43	715	3	0.26	1535	2	0.13	0.63	1130	3
大谷田4丁目	3.09	1144	3	0.16	1992	2	0.12	0.39	1957	2
大谷田5丁目	4.25	759	3	0.22	1712	2	0.15	0.66	1054	3
興野1丁目	8.82	125	4	3.78	108	4	0.25	3.18	77	5
興野2丁目	6.84	282	4	2.27	221	4	0.31	2.85	93	4
小台1丁目	1.69	2096	2	0.04	3409	1	0.27	0.46	1634	2
小台2丁目	6.75	296	4	3.54	120	4	0.13	1.37	354	4
加賀1丁目	4.49	706	3	0.40	1194	3	0.06	0.30	2375	2
加賀2丁目	2.62	1362	2	0.09	2559	2	0.09	0.24	2862	1
加平1丁目	3.24	1090	3	0.09	2571	2	0.11	0.38	1973	2
加平2丁目	2.13	1684	2	0.06	2892	1	0.09	0.19	3213	1
加平3丁目	2.45	1461	2	0.06	2911	1	0.08	0.20	3159	1
北加平町	4.85	612	3	0.41	1163	3	0.15	0.81	833	3
栗原1丁目	5.11	558	3	0.96	590	3	0.21	1.29	405	3
栗原2丁目	3.16	1118	3	0.39	1221	2	0.08	0.28	2513	2
栗原3丁目	4.50	703	3	0.34	1319	2	0.13	0.64	1102	3
栗原4丁目	2.45	1457	2	0.06	2985	1	0.08	0.21	3049	1
弘道1丁目	5.19	540	3	0.45	1103	3	0.25	1.41	339	4
弘道2丁目	3.40	1016	3	0.21	1729	2	0.15	0.56	1299	2
江北1丁目	2.56	1385	2	0.11	2358	2	0.13	0.34	2178	2
江北2丁目	5.45	492	3	1.50	362	4	0.19	1.35	366	4
江北3丁目	5.05	572	3	1.14	498	3	0.15	0.93	687	3
江北4丁目	3.32	1048	3	0.35	1302	2	0.11	0.40	1897	2
江北5丁目	0.92	3472	1	0.01	4087	1	0.10	0.09	4099	1

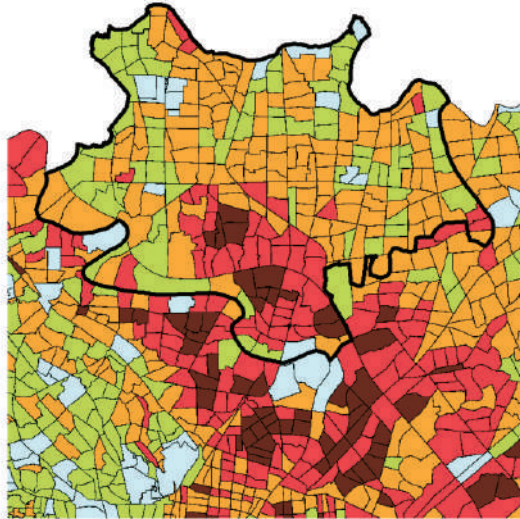
町丁目名	建物倒壊危険度			火災危険度			災害時 活動困 難係数	総合危険度		
	危険量 (棟/ha)	順位	ランク	危険量 (棟/ha)	順位	ランク		危険量 (棟/ha)	順位	ランク
江北6丁目	1.38	2565	2	0.02	3810	1	0.08	0.12	3894	1
江北7丁目	2.82	1256	2	0.18	1916	2	0.08	0.24	2809	2
古千谷1丁目	0.06	5024	1	0.00	4837	1	0.06	0.00	5105	1
古千谷2丁目	0.46	4349	1	0.00	4819	1	0.03	0.01	4952	1
佐野1丁目	2.27	1579	2	0.25	1577	2	0.14	0.36	2083	2
佐野2丁目	4.77	633	3	0.34	1322	2	0.12	0.61	1172	3
皿沼1丁目	4.45	709	3	0.21	1739	2	0.08	0.37	2008	2
皿沼2丁目	2.42	1489	2	0.07	2795	2	0.06	0.15	3582	1
皿沼3丁目	3.09	1141	3	0.10	2473	2	0.06	0.19	3214	1
鹿浜1丁目	2.66	1343	2	0.05	3211	1	0.12	0.34	2189	2
鹿浜2丁目	2.81	1260	2	0.15	2082	2	0.09	0.26	2662	2
鹿浜3丁目	4.09	801	3	0.20	1786	2	0.09	0.37	2012	2
鹿浜4丁目	5.41	501	3	0.43	1129	3	0.08	0.48	1569	2
鹿浜5丁目	2.27	1575	2	0.07	2773	2	0.12	0.27	2569	2
鹿浜6丁目	4.15	783	3	0.41	1171	3	0.09	0.39	1938	2
鹿浜7丁目	3.39	1023	3	0.17	1953	2	0.07	0.26	2674	2
鹿浜8丁目	3.86	873	3	0.18	1877	2	0.06	0.25	2751	2
島根1丁目	5.58	465	3	0.94	608	3	0.13	0.87	761	3
島根2丁目	4.07	808	3	0.81	681	3	0.15	0.74	927	3
島根3丁目	4.56	686	3	0.38	1241	2	0.18	0.90	726	3
島根4丁目	3.07	1149	3	0.22	1720	2	0.16	0.53	1401	2
新田1丁目	3.41	1015	3	0.24	1624	2	0.14	0.50	1479	2
新田2丁目	4.74	641	3	0.32	1379	2	0.13	0.65	1071	3
新田3丁目	3.34	1036	3	0.30	1425	2	0.10	0.37	2038	2
神明1丁目	3.16	1119	3	0.15	2059	2	0.15	0.48	1560	2
神明2丁目	4.37	725	3	0.38	1249	2	0.16	0.76	899	3
神明3丁目	4.07	806	3	0.41	1165	3	0.28	1.24	441	3
神明南1丁目	5.04	574	3	1.46	379	3	0.13	0.88	758	3
神明南2丁目	5.58	464	3	1.30	428	3	0.15	1.03	588	3
関原1丁目	7.93	191	4	2.08	246	4	0.21	2.14	151	4
関原2丁目	11.16	37	5	13.48	8	5	0.28	6.78	10	5
関原3丁目	10.05	69	5	6.52	44	5	0.22	3.70	59	5
千住1丁目	6.33	350	4	0.64	838	3	0.16	1.13	503	3
千住2丁目	8.54	145	4	0.90	622	3	0.15	1.43	323	4
千住3丁目	9.40	95	4	1.21	469	3	0.18	1.86	196	4
千住4丁目	14.07	11	5	7.05	37	5	0.23	4.87	21	5
千住5丁目	8.71	134	4	1.56	345	4	0.26	2.71	103	4
千住曙町	3.33	1041	3	0.22	1723	2	0.13	0.47	1605	2
千住旭町	7.68	208	4	2.70	170	4	0.17	1.77	214	4
千住大川町	12.43	19	5	12.19	10	5	0.29	7.22	7	5
千住河原町	7.90	192	4	1.07	531	3	0.16	1.40	347	4
千住寿町	14.18	10	5	12.04	12	5	0.18	4.70	25	5
千住関屋町	1.19	2898	1	0.01	4020	1	0.15	0.18	3340	1
千住龍田町	11.97	21	5	6.85	40	5	0.22	4.10	40	5
千住中居町	8.51	148	4	2.63	182	4	0.17	1.93	187	4
千住仲町	8.93	115	4	5.15	68	5	0.21	2.97	88	4
千住橋戸町	2.49	1434	2	0.09	2532	2	0.16	0.42	1787	2
千住宮元町	7.08	259	4	2.54	194	4	0.18	1.69	234	4
千住元町	10.28	61	5	7.29	36	5	0.26	4.52	31	5
千住柳町	14.95	5	5	13.14	9	5	0.30	8.53	4	5
千住東1丁目	6.96	269	4	4.28	93	4	0.19	2.11	154	4
千住東2丁目	7.36	228	4	1.67	323	4	0.15	1.34	372	4
千住桜木1丁目	2.02	1768	2	0.04	3323	1	0.20	0.40	1879	2
千住桜木2丁目	2.99	1175	3	0.11	2400	2	0.16	0.50	1493	2
千住緑町1丁目	1.29	2722	2	0.01	4081	1	0.11	0.15	3625	1
千住緑町2丁目	8.51	149	4	1.54	351	4	0.13	1.27	414	3
千住緑町3丁目	8.63	139	4	1.67	324	4	0.11	1.09	543	3
竹の塚1丁目	2.54	1398	2	0.05	3115	1	0.09	0.24	2848	2
竹の塚2丁目	3.23	1094	3	0.11	2385	2	0.09	0.29	2459	2
竹の塚3丁目	2.49	1437	2	0.10	2445	2	0.10	0.27	2630	2

町丁目名	建物倒壊危険度			火災危険度			災害時 活動困 難係数	総合危険度		
	危険量 (棟/ha)	順位	ランク	危険量 (棟/ha)	順位	ランク		危険量 (棟/ha)	順位	ランク
竹の塚4丁目	1.60	2228	2	0.02	3892	1	0.12	0.20	3154	1
竹の塚5丁目	3.21	1102	3	0.10	2490	2	0.10	0.31	2312	2
竹の塚6丁目	2.04	1750	2	0.03	3526	1	0.13	0.27	2641	2
竹の塚7丁目	2.58	1373	2	0.12	2312	2	0.15	0.40	1874	2
辰沼1丁目	2.77	1289	2	0.14	2142	2	0.12	0.35	2099	2
辰沼2丁目	5.07	567	3	0.47	1071	3	0.16	0.91	722	3
中央本町1丁目	2.15	1665	2	0.05	3079	1	0.18	0.40	1908	2
中央本町2丁目	4.17	776	3	0.17	1961	2	0.23	0.99	627	3
中央本町3丁目	3.63	941	3	0.12	2274	2	0.29	1.07	558	3
中央本町4丁目	4.57	682	3	0.56	937	3	0.26	1.34	369	4
中央本町5丁目	4.78	628	3	0.90	624	3	0.19	1.11	527	3
椿1丁目	2.83	1249	2	0.05	3041	1	0.06	0.17	3373	1
椿2丁目	6.47	324	4	0.69	796	3	0.09	0.65	1089	3
東和1丁目	4.50	700	3	0.29	1468	2	0.09	0.42	1760	2
東和2丁目	6.13	384	3	0.65	828	3	0.09	0.63	1138	3
東和3丁目	4.61	666	3	0.41	1175	3	0.10	0.48	1551	2
東和4丁目	5.62	455	3	0.94	606	3	0.10	0.63	1143	3
東和5丁目	5.18	543	3	0.31	1414	2	0.10	0.56	1279	2
舎人1丁目	3.56	962	3	0.27	1519	2	0.10	0.38	1989	2
舎人2丁目	4.65	659	3	0.57	920	3	0.09	0.49	1511	2
舎人3丁目	6.36	344	4	0.65	829	3	0.10	0.71	983	3
舎人4丁目	4.23	765	3	0.45	1097	3	0.15	0.71	982	3
舎人5丁目	5.09	564	3	0.59	898	3	0.09	0.52	1414	2
舎人6丁目	1.28	2748	2	0.02	3691	1	0.08	0.11	3960	1
舎人町	0.00	5177	1	0.00	5098	1	0.00	0.00	5181	1
中川1丁目	5.06	569	3	0.45	1111	3	0.20	1.12	514	3
中川2丁目	8.43	152	4	5.26	66	5	0.37	5.09	20	5
中川3丁目	9.04	112	4	3.65	115	4	0.20	2.57	112	4
中川4丁目	4.22	766	3	0.15	2044	2	0.11	0.47	1616	2
中川5丁目	2.04	1748	2	0.07	2826	2	0.23	0.48	1579	2
西綾瀬1丁目	4.75	638	3	0.46	1085	3	0.33	1.70	230	4
西綾瀬2丁目	5.43	498	3	0.78	709	3	0.28	1.72	225	4
西綾瀬3丁目	4.39	721	3	0.49	1032	3	0.23	1.12	517	3
西綾瀬4丁目	2.70	1329	2	0.10	2517	2	0.23	0.63	1132	3
西新井1丁目	4.51	697	3	0.15	2042	2	0.11	0.51	1448	2
西新井2丁目	4.18	773	3	0.18	1879	2	0.08	0.33	2240	2
西新井3丁目	2.90	1219	2	0.18	1910	2	0.09	0.27	2594	2
西新井4丁目	4.16	778	3	0.41	1176	3	0.08	0.36	2051	2
西新井5丁目	4.54	689	3	0.17	1969	2	0.08	0.37	2039	2
西新井6丁目	4.88	604	3	0.90	619	3	0.14	0.84	803	3
西新井7丁目	2.14	1675	2	0.05	3174	1	0.07	0.16	3514	1
西新井栄町1丁目	4.09	802	3	1.38	405	3	0.20	1.09	541	3
西新井栄町2丁目	5.25	527	3	0.57	928	3	0.15	0.88	748	3
西新井栄町3丁目	8.43	153	4	3.91	103	4	0.19	2.35	128	4
西新井本町1丁目	8.35	159	4	2.69	174	4	0.32	3.58	63	5
西新井本町2丁目	2.73	1315	2	0.10	2474	2	0.16	0.45	1674	2
西新井本町3丁目	6.66	305	4	1.55	347	4	0.26	2.14	149	4
西新井本町4丁目	6.10	390	3	3.17	136	4	0.29	2.73	102	4
西新井本町5丁目	6.61	313	4	0.53	977	3	0.19	1.35	367	4
西伊興町	0.00	5177	1	0.00	5098	1	0.00	0.00	5181	1
西加平1丁目	0.37	4474	1	0.00	4744	1	0.13	0.05	4550	1
西加平2丁目	1.05	3196	1	0.03	3545	1	0.14	0.15	3597	1
西保木間1丁目	4.68	654	3	0.90	625	3	0.17	0.93	688	3
西保木間2丁目	2.46	1455	2	0.05	3114	1	0.17	0.43	1753	2
西保木間3丁目	1.53	2336	2	0.02	3853	1	0.13	0.21	3067	1
西保木間4丁目	0.83	3673	1	0.01	4013	1	0.14	0.12	3879	1
花畑1丁目	2.88	1229	2	0.11	2381	2	0.07	0.22	2982	1
花畑2丁目	1.28	2738	2	0.05	3164	1	0.07	0.09	4166	1
花畑3丁目	3.56	960	3	0.16	1995	2	0.06	0.24	2837	2
花畑4丁目	3.37	1029	3	0.11	2413	2	0.09	0.31	2325	2

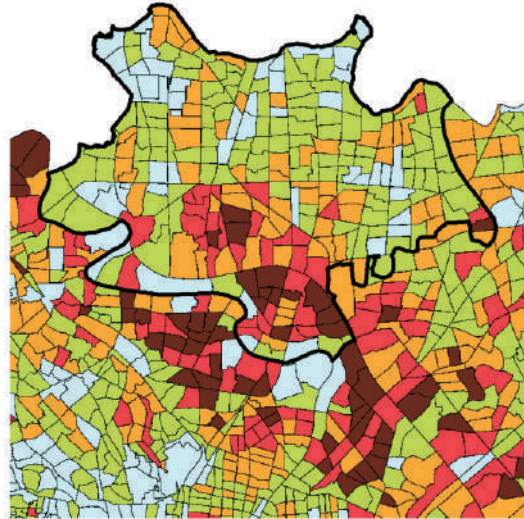
町丁目名	建物倒壊危険度			火災危険度			災害時 活動困 難係数	総合危険度		
	危険量 (棟/ha)	順位	ランク	危険量 (棟/ha)	順位	ランク		危険量 (棟/ha)	順位	ランク
花畑5丁目	0.94	3448	1	0.02	3863	1	0.12	0.12	3874	1
花畑6丁目	1.39	2552	2	0.06	3003	1	0.08	0.11	3939	1
花畑7丁目	2.88	1227	2	0.09	2614	2	0.15	0.43	1729	2
花畑8丁目	0.47	4312	1	0.00	4478	1	0.13	0.06	4425	1
東綾瀬1丁目	2.96	1185	3	0.07	2747	2	0.08	0.26	2722	2
東綾瀬2丁目	2.20	1621	2	0.05	3184	1	0.07	0.16	3463	1
東綾瀬3丁目	2.42	1490	2	0.07	2867	1	0.09	0.22	2956	1
東保木間1丁目	2.65	1349	2	0.16	2018	2	0.13	0.36	2073	2
東保木間2丁目	2.84	1243	2	0.12	2265	2	0.09	0.28	2536	2
東六月町	3.92	858	3	0.36	1282	2	0.12	0.51	1446	2
一ツ家1丁目	4.15	784	3	0.28	1490	2	0.09	0.38	1972	2
一ツ家2丁目	3.45	995	3	0.22	1715	2	0.10	0.37	2023	2
一ツ家3丁目	3.00	1169	3	0.11	2345	2	0.10	0.32	2284	2
一ツ家4丁目	2.56	1386	2	0.09	2631	2	0.11	0.29	2495	2
日ノ出町	8.84	123	4	5.69	57	5	0.24	3.48	67	5
平野1丁目	4.00	839	3	0.29	1451	2	0.13	0.57	1263	2
平野2丁目	3.15	1123	3	0.11	2371	2	0.17	0.55	1305	2
平野3丁目	3.99	844	3	0.63	857	3	0.16	0.73	945	3
保木間1丁目	2.51	1409	2	0.10	2521	2	0.07	0.19	3234	1
保木間2丁目	3.21	1100	3	0.16	1979	2	0.07	0.23	2910	1
保木間3丁目	3.65	934	3	0.18	1909	2	0.08	0.31	2315	2
保木間4丁目	3.39	1022	3	0.09	2556	2	0.10	0.34	2195	2
保木間5丁目	3.64	939	3	0.27	1505	2	0.15	0.58	1238	2
保塚町	5.70	440	3	1.04	551	3	0.10	0.70	995	3
堀之内1丁目	2.20	1624	2	0.05	3068	1	0.12	0.28	2535	2
堀之内2丁目	2.92	1207	2	0.06	2920	1	0.10	0.29	2472	2
南花畑1丁目	4.70	649	3	0.49	1039	3	0.15	0.77	892	3
南花畑2丁目	4.16	782	3	0.29	1453	2	0.09	0.38	1974	2
南花畑3丁目	4.62	665	3	0.34	1324	2	0.13	0.65	1092	3
南花畑4丁目	2.72	1319	2	0.07	2790	2	0.11	0.30	2418	2
南花畑5丁目	1.20	2881	1	0.02	3981	1	0.09	0.12	3906	1
宮城1丁目	3.69	918	3	0.30	1434	2	0.11	0.43	1743	2
宮城2丁目	1.25	2816	2	0.01	4145	1	0.20	0.25	2770	2
六木1丁目	2.66	1345	2	0.24	1626	2	0.13	0.37	2010	2
六木2丁目	1.12	3066	1	0.11	2417	2	0.16	0.20	3144	1
六木3丁目	2.78	1282	2	0.09	2541	2	0.14	0.40	1883	2
六木4丁目	6.19	373	4	2.61	184	4	0.13	1.12	518	3
本木1丁目	7.58	216	4	1.23	458	3	0.19	1.65	249	4
本木2丁目	9.65	81	5	1.73	310	4	0.25	2.82	95	4
本木北町	7.46	224	4	3.02	146	4	0.28	2.96	91	4
本木西町	6.48	322	4	1.46	377	3	0.32	2.52	114	4
本木東町	10.54	54	5	6.82	41	5	0.22	3.79	53	5
本木南町	8.97	114	4	4.30	91	4	0.22	2.96	89	4
谷在家1丁目	3.34	1040	3	0.23	1669	2	0.07	0.27	2637	2
谷在家2丁目	2.11	1700	2	0.09	2597	2	0.07	0.15	3611	1
谷在家3丁目	2.82	1255	2	0.15	2087	2	0.08	0.23	2885	1
谷中1丁目	3.85	876	3	0.10	2446	2	0.07	0.26	2667	2
谷中2丁目	1.63	2186	2	0.02	3923	1	0.11	0.18	3356	1
谷中3丁目	3.04	1156	3	0.10	2450	2	0.17	0.54	1348	2
谷中4丁目	1.27	2768	2	0.01	4029	1	0.21	0.27	2638	2
谷中5丁目	2.82	1259	2	0.11	2344	2	0.18	0.53	1367	2
柳原1丁目	11.06	38	5	7.85	32	5	0.23	4.33	33	5
柳原2丁目	16.72	3	5	22.37	1	5	0.22	8.63	3	5
六月1丁目	3.39	1020	3	0.27	1511	2	0.16	0.60	1203	2
六月2丁目	3.80	886	3	0.27	1533	2	0.13	0.51	1455	2
六月3丁目	4.60	667	3	0.22	1697	2	0.07	0.35	2129	2
六町1丁目	1.69	2095	2	0.13	2233	2	0.12	0.23	2940	1
六町2丁目	4.52	692	3	0.27	1521	2	0.12	0.56	1290	2
六町3丁目	3.53	973	3	0.17	1930	2	0.08	0.29	2430	2
六町4丁目	2.20	1627	2	0.07	2791	2	0.09	0.20	3153	1

町丁目名	建物倒壊危険度			火災危険度			災害時 活動困 難係数	総合危険度		
	危険量 (棟/ha)	順位	ランク	危険量 (棟/ha)	順位	ランク		危険量 (棟/ha)	順位	ランク
入谷1丁目	1.61	2204	2	0.04	3297	1	0.06	0.10	3996	1
入谷2丁目	1.90	1885	2	0.03	3471	1	0.08	0.15	3567	1
入谷3丁目	2.55	1391	2	0.13	2247	2	0.08	0.20	3102	1
入谷4丁目	2.29	1564	2	0.07	2755	2	0.07	0.17	3394	1
入谷5丁目	1.26	2795	2	0.02	3994	1	0.06	0.08	4251	1
入谷6丁目	0.22	4714	1	0.00	4893	1	0.08	0.02	4881	1
入谷7丁目	1.46	2446	2	0.03	3539	1	0.09	0.14	3677	1
入谷8丁目	1.50	2374	2	0.03	3495	1	0.08	0.12	3847	1
入谷9丁目	1.59	2236	2	0.02	4000	1	0.11	0.18	3322	1
伊興1丁目	5.48	487	3	0.44	1119	3	0.17	1.00	616	3
伊興2丁目	3.33	1042	3	0.12	2292	2	0.13	0.44	1713	2
伊興3丁目	4.04	818	3	0.16	1985	2	0.19	0.81	826	3
伊興4丁目	4.59	678	3	0.30	1421	2	0.22	1.07	556	3
伊興5丁目	3.72	910	3	0.13	2194	2	0.17	0.65	1076	3
西伊興1丁目	5.42	500	3	0.58	918	3	0.09	0.55	1328	2
西伊興2丁目	5.97	408	3	0.70	788	3	0.09	0.62	1145	3
西伊興3丁目	5.36	509	3	0.63	849	3	0.10	0.58	1230	2
西伊興4丁目	4.01	834	3	0.41	1188	3	0.11	0.48	1559	2
西竹の塚1丁目	1.95	1832	2	0.06	2975	1	0.11	0.23	2906	1
西竹の塚2丁目	4.52	694	3	0.62	869	3	0.19	0.97	651	3
東伊興1丁目	4.59	677	3	0.31	1417	2	0.09	0.44	1717	2
東伊興2丁目	5.53	479	3	0.40	1195	3	0.09	0.53	1384	2
東伊興3丁目	3.98	849	3	0.25	1581	2	0.14	0.58	1229	2
東伊興4丁目	3.44	1002	3	0.12	2278	2	0.14	0.50	1475	2
古千谷本町1丁目	4.12	794	3	0.36	1298	2	0.10	0.46	1624	2
古千谷本町2丁目	4.00	840	3	0.38	1240	2	0.11	0.48	1558	2
古千谷本町3丁目	6.33	351	4	0.76	723	3	0.11	0.81	831	3
古千谷本町4丁目	5.59	462	3	0.40	1205	2	0.11	0.64	1107	3
舎人公園	0.03	5100	1	0.00	4854	1	0.05	0.00	5145	1
伊興本町1丁目	4.82	619	3	0.14	2169	2	0.14	0.71	977	3
伊興本町2丁目	3.69	919	3	0.19	1832	2	0.13	0.51	1445	2

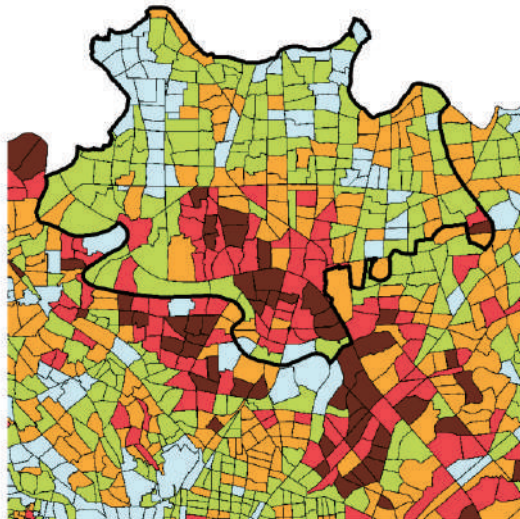
①建物倒壊危険度



②火災危険度



③総合危険度



凡例

市区町村界

町丁目界

建物倒壊危険度

火災危険度

総合危険度

ランク 順位

5 (1-85位)

4 (86-373位)

3 (374-1195位)

2 (1196-2848位)

1 (2849-5192位)