



建築計画概要書等電子閲覧システム 利用登録申請操作①

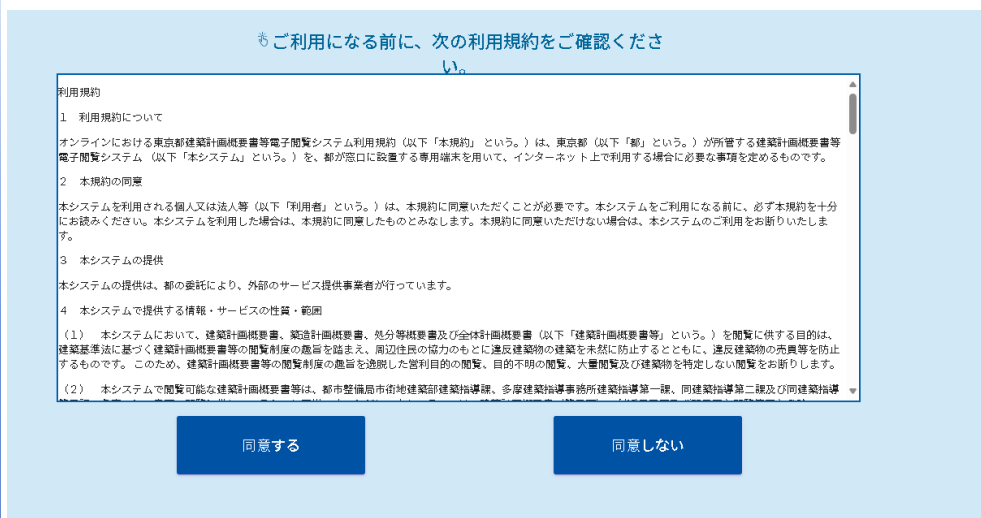
1 開始

 をタッチします





2 利用規約・Cookieの用途を確認

利用規約が表示されます。
利用規約に同意する場合、
 をクリックします。



3 利用者登録（※入力方法は次のページ）

ログイン画面が表示されます。
必須項目を入力し  をタッチします。

 アカウントをお持ちの方は

をタッチします。

登録済みアカウントでログインの場合

ログイン画面が表示されます。
必須項目を入力し  をタッチします。

※インターネット側で利用している方はこちらからログインが可能です。

建築計画概要書等電子閲覧システム 利用登録申請操作②

トップに戻る

登録済みアカウントでログイン

以下の情報を入力してください。

氏 (必須)

名 (必須)

電話番号 (必須)

法人名

氏名を入力してください。

電話番号(半角)を入力してください。
**※全角では入力できないため、
半角入力に切替えご利用ください**

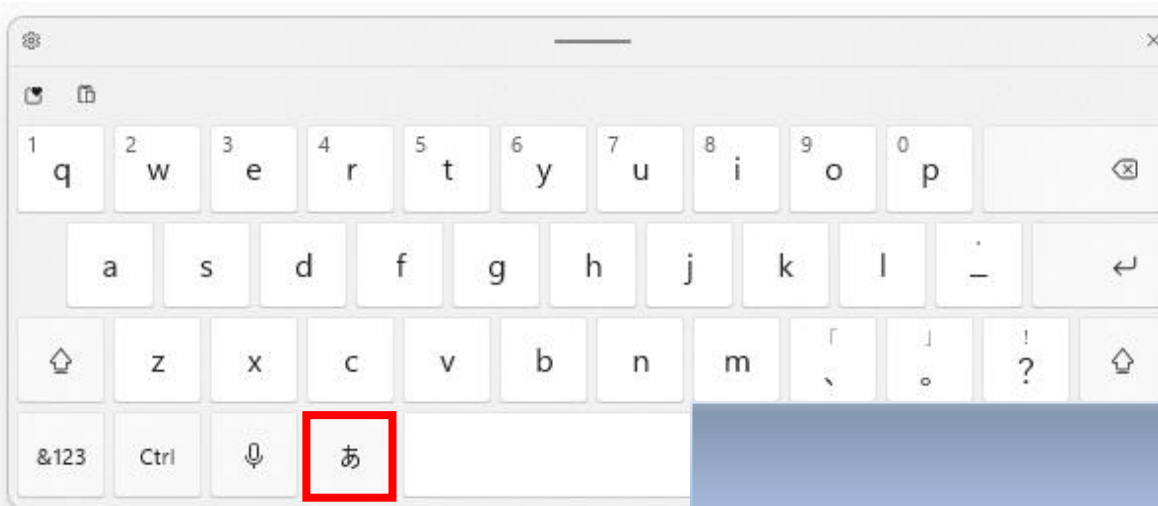
利用開始

💡 タッチキーボードの半角切り替え方法

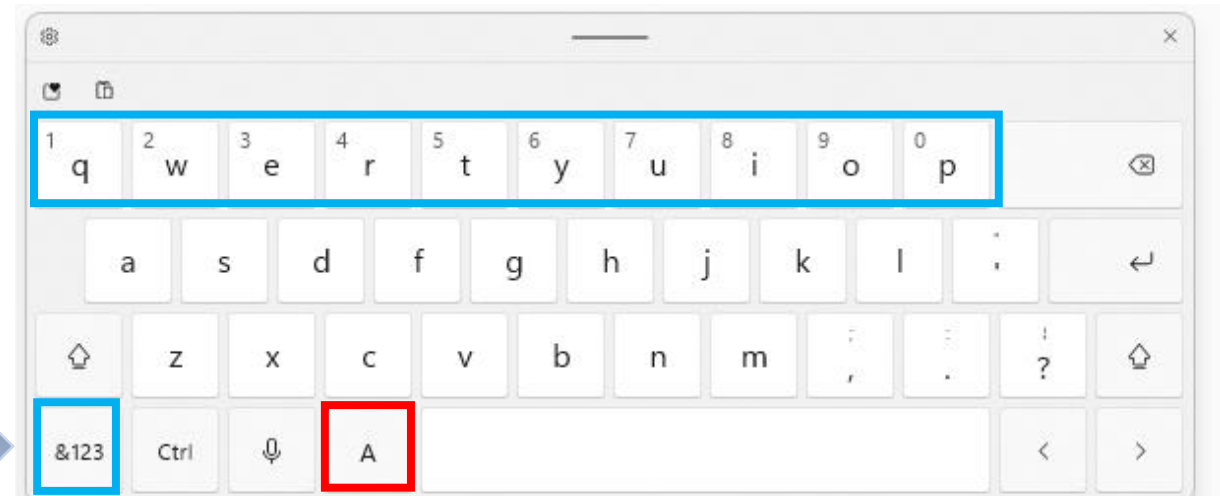
最初は全角モードのため赤枠をタッチし「A」に切り替えます。

【あ】：全角モード

【A】：半角モード



半角モードに切り替え後、「q,w,e,r,t,y,u,i,o,p」のキーを上スライドまたは「&123」をタッチし数字入力を行う



建築計画概要書等電子閲覧システム 基本操作①（イラストマップ指定）

1 開始

利用を開始 をタッチします



利用規約を確認し
同意する をタッチします



2 場所指定

地図から任意の場所を
タッチします。



3 位置確定

クリックした付近の地図が
表示されます。探したい場所に地図を移動して、
位置確定 ボタンをクリックします。



地図を拡大・縮小する場合は、
「拡大」「縮小」のボタンを
タッチしてください

4 閲覧したいカテゴリーを選択

閲覧したい文書のカテゴリーを選択します。
「建築確認」「許可認定」から選択します。



許可認定は全体計画概要書の
閲覧のみとなっております。

6 閲覧したい情報を選択します

地図上に表示されている任意のポイント (●) をタッチします。
各建築物に紐づく書類を参照する場合は **文書プレビュー** をタッチします



印刷資料は **カートに追加** をタッチします



「概要書(確認申請)」、
「記載事項証明書」どちら
かを選択することで閲覧でき
ます。



7 支払い・印刷

カートを表示 をタッチします
をタッチします



印刷する資料の
印刷 をタッチします



窓口専用端末からの
印刷の場合、現金決済
のみとなります。

課金機にお金を入れて **次へ** タッチします



一括印刷ボタンを
タッチすることで
まとめて印刷する
ことができます

印刷 をタッチすると印刷が始まります



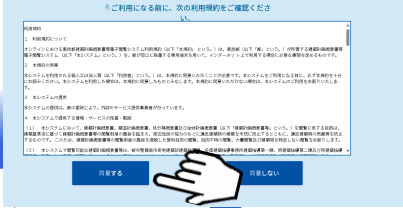
印刷結果を
お受け取りください。

建築計画概要書等電子閲覧システム 基本操作②（住所検索）

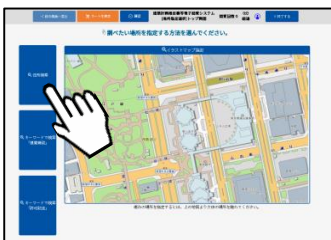
1 開始
利用を開始 をタッチします



利用規約を確認し
同意する をタッチします



2 検索方法の指定
住所検索 を選択します



ログイン後、
閲覧目的・閲覧資格にチェック
を入れ、次へ をタッチします

ログインの操作は
「利用登録申請編」の
マニュアルを参照してください

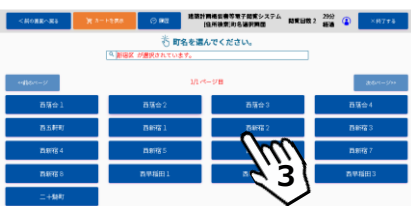
3 区、町名（50音）



閲覧する区、町名の頭文字
を選択します



4 町名の選択
閲覧する町名を選択します



5 番地の選択
番地を画面上で入力し、番地で地図表示 をタッチします



番地がわからない場合、
町丁目で地図を表示
とタッチすると地図画面へ遷移します。

号を指定する場合、
番地を画面で「号を入力」をタッチし
ます。

6 確認する場所に移動します
地図を移動して、位置確定 をタッチします



地図を拡大・縮小する場合は、「拡大」「縮小」のボタンをタッチしてください

7 閲覧したい情報を選択
印刷資料はカートに追加 をタッチします



8 支払い・印刷
カートを表示 をタッチします
印刷する資料の印刷 をタッチします



印刷する資料の印刷 をタッチします



窓口専用端末からの印刷の場合、現金決済のみとなります。

課金機にお金を入れて次へ タッチします



一括印刷ボタンをタッチすることでまとめて印刷することができます

印刷 をタッチすると印刷が始まります



印刷結果をお受け取りください。

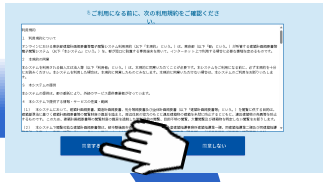
建築計画概要書等電子閲覧システム 基本操作③ (キーワード検索)

1 開始

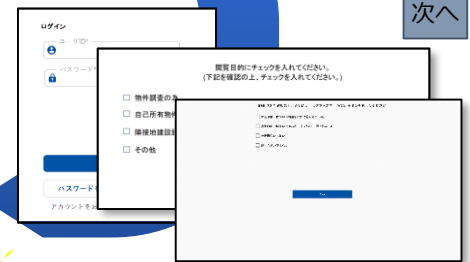
利用を開始 をタッチします



利用規約を確認し
同意する をタッチします

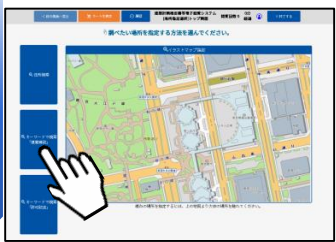


ログイン後、
閲覧目的・閲覧資格に
チェックを入れ、
次へ をタッチします



2 検索方法の指定

検索値入力 を選択します



建築確認の概要書および記載事項証明を閲覧の場合は
【キーワードで検索「建築確認」】
許可認定の記載事項証明を閲覧の場合は、
【キーワードで検索「建築確認」】を選択します。
※許可認定のキーワード検索では記載事項証明のみの
閲覧となります。

3 検索値の入力

必須項目(報告種別)を選択し、
検索したい条件を入力します。

- 検索項目は下記となっています
- 報告種別 (必須)
 - 申請地 (市区町村)
 - 確認年月日
 - 確認済証番号
 - 主要用途
 - 延べ面積
 - 階数
 - 構造
 - 工作物種類
 - 具体的工作物種類
 - 昇降機_種別
 - 昇降機_用途
 - 工作物種類
 - 具体的工作物種類



4 検索結果の確認



青枠を押すことによって並び替えが可能となります。
▲が小さい順、▼が大きい順

確認したい検索結果をタッチし、文書プレビューを押すと概要書や記載事項証明のプレビューが出来ます。

5 支払い・印刷



印刷資料は カートに追加 をタッチします

印刷する資料の
印刷 をタッチします



6 印刷を実行する

課金機にお金を入れて 次へ をタッチします



7 印刷を行います

印刷 をタッチすると印刷が始まります



印刷結果をお受け取りください。

建築計画概要書等電子閲覧システム 検索値入力ー検索項目

検索値入力画面で指定可能な検索項目は以下の通りです。
複数の項目を入力した場合は、入力した条件にすべて合致するものが検索されます。
また、文字で指定する項目は入力した文字を含むものが検索されます。

No	項目	説明
1	【基本検索項目】報告種別	以下の種別をプルダウンメニューより選択します。(入力必須項目) 「建築物」「一般工作物」「昇降機」「準用工作物」「昇降機以外の建築設備」
2	【基本検索項目】申請地 (市区町村、町丁目)	都内の市区町村をプルダウンメニューより選択します。町丁目以降を指定する場合は「町丁目以下」に文字入力します。
3	【建築物検索項目】	種別に「建築物」を指定した場合の検索項目となります。下記の項目を指定できます。 「確認年月日」「確認済証番号」「主要用途」「延べ面積 (㎡) 」 「階数 (地下、地上) 」 「構造」「建物名称」 ※確認年月日は文字入力、またはカレンダーより任意の日付を選択します。
4	【一般工作物検索項目】	種別に「一般工作物」を指定した場合の検索項目となります。下記の項目を指定できます。 「工作物種類」「具体的工作物種類」 ※工作物種類
5	【昇降機検索項目】	種別に「昇降機」を指定した場合の検索項目となります。下記の項目を指定できます。 「昇降機_種別」「昇降機_用途」
6	【準用工作物検索項目】	種別に「準用工作物」を指定した場合の検索項目となります。下記の項目を指定できます。 「工作物種類」「具体的工作物種類」