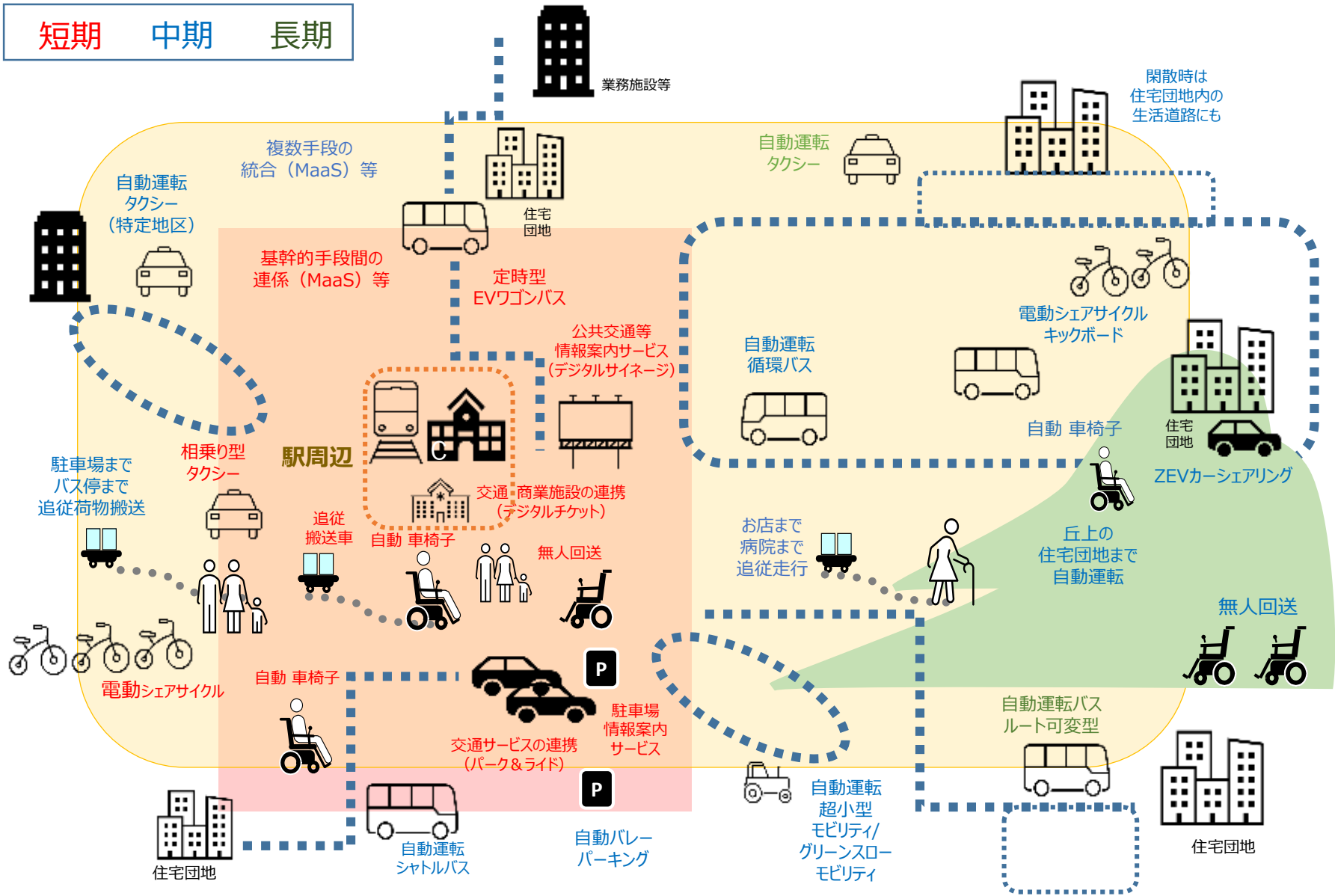


8 地域の将来像とロードマップ（案）

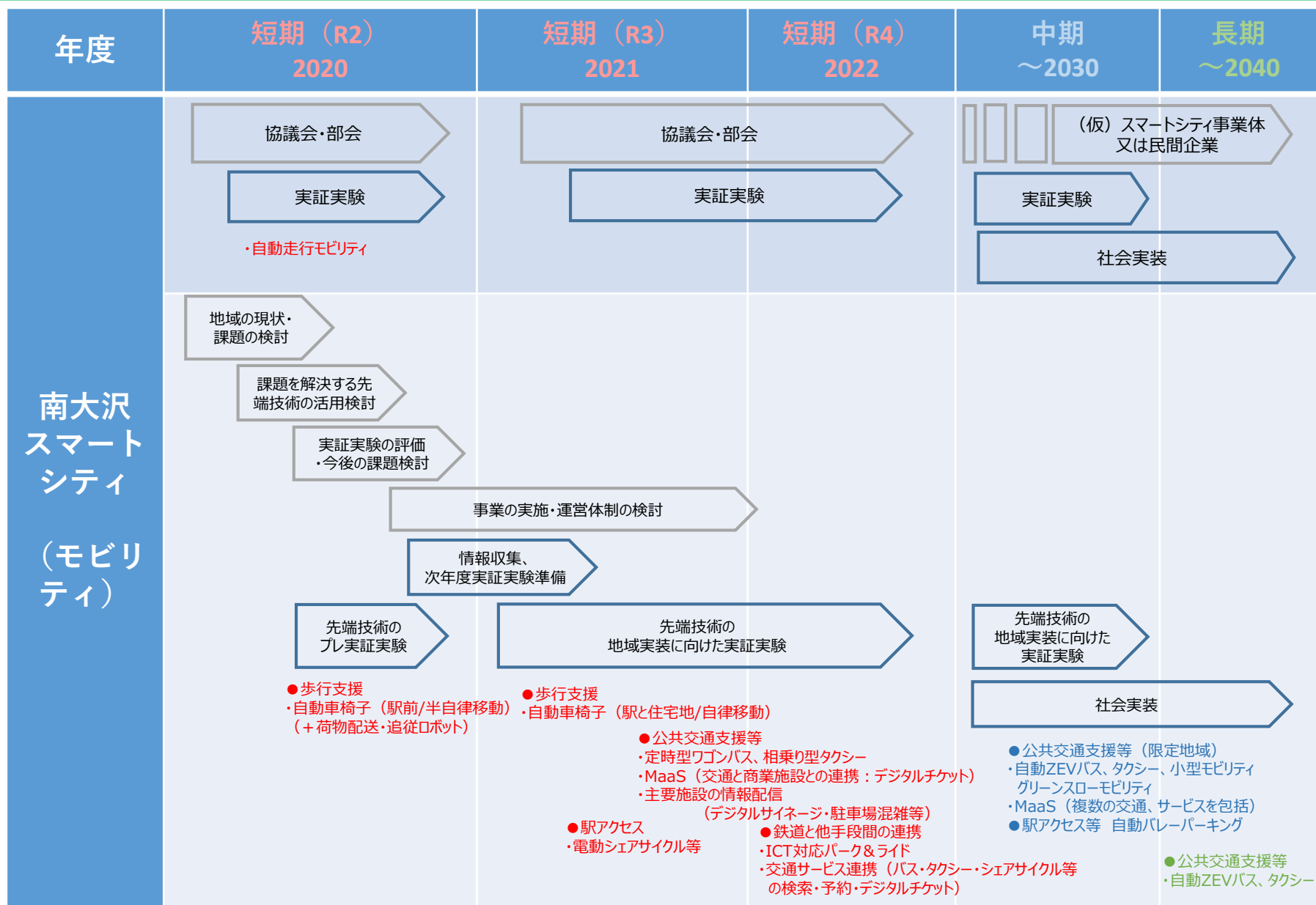
- 8-1 交通（モビリティ）の将来像とロードマップ（案）
- 8-2 商業賑わいの将来像とロードマップ（案）
- 8-3 情報・その他の将来像とロードマップ（案）
- 8-4 南大沢スマートシティの将来像（イメージ）
- 8-5 南大沢スマートシティの具体施策一覧（案）

8-1 交通（モビリティ）の将来像とロードマップ（案）（1）将来像（イメージ）¹³⁴



※本内容は、現時点における技術的に可能性のある施策を網羅したものであり、今後南大沢エリアとしての実施可否・優先順位を十分に議論したうえで、具体的な実施内容・時期の検討を行う。

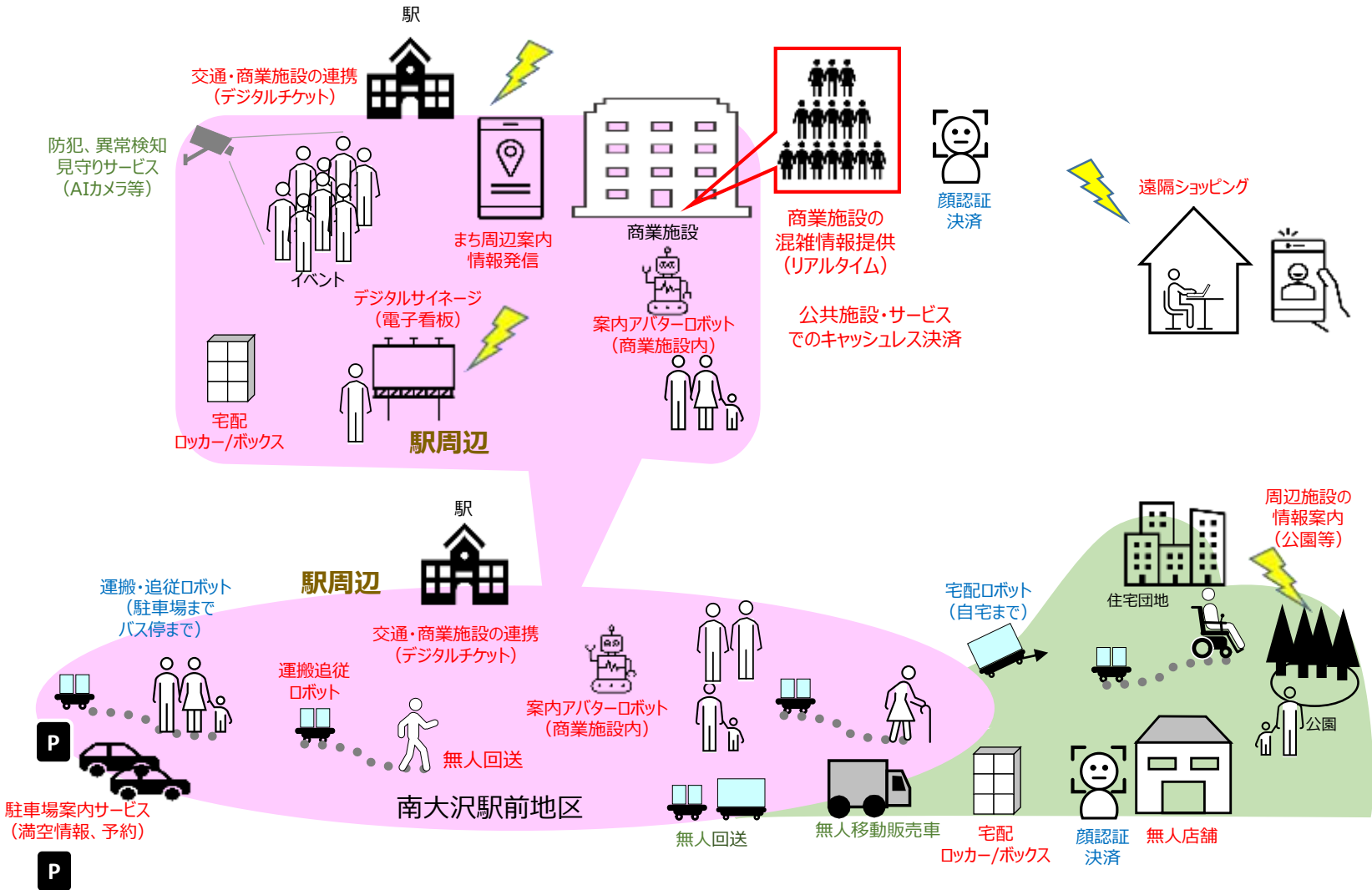
8-1 交通（モビリティ）の将来像とロードマップ（案）（2）ロードマップ



※本内容は、現時点における技術的に可能性のある施策を網羅したものであり、今後南大沢エリアとしての実施可否・優先順位を十分に議論したうえで、具体的な実施内容・時期の検討を行う。

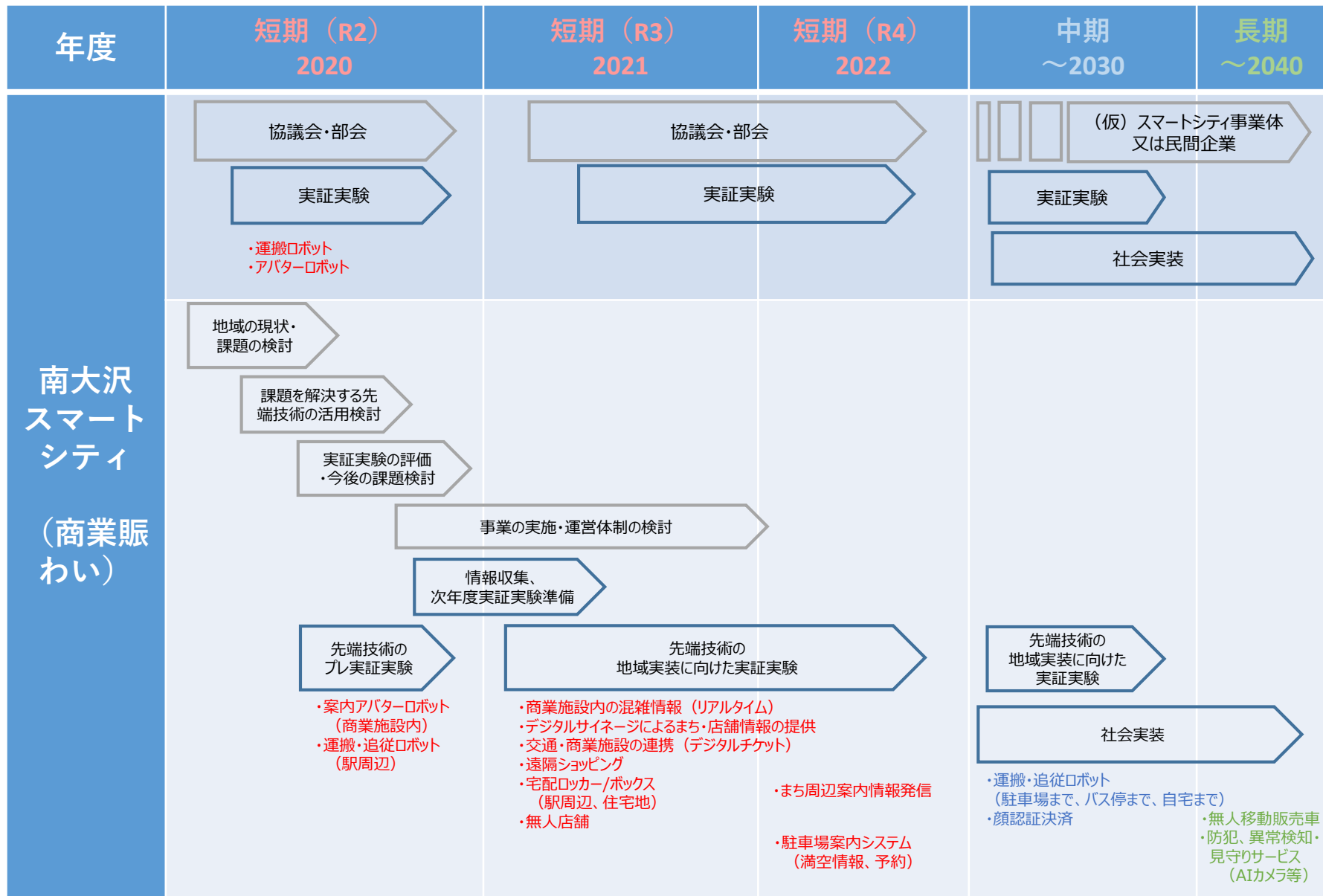
8-2 商業賑わいの将来像とロードマップ (案) (1) 将来像(イメージ)

短期 中期 長期



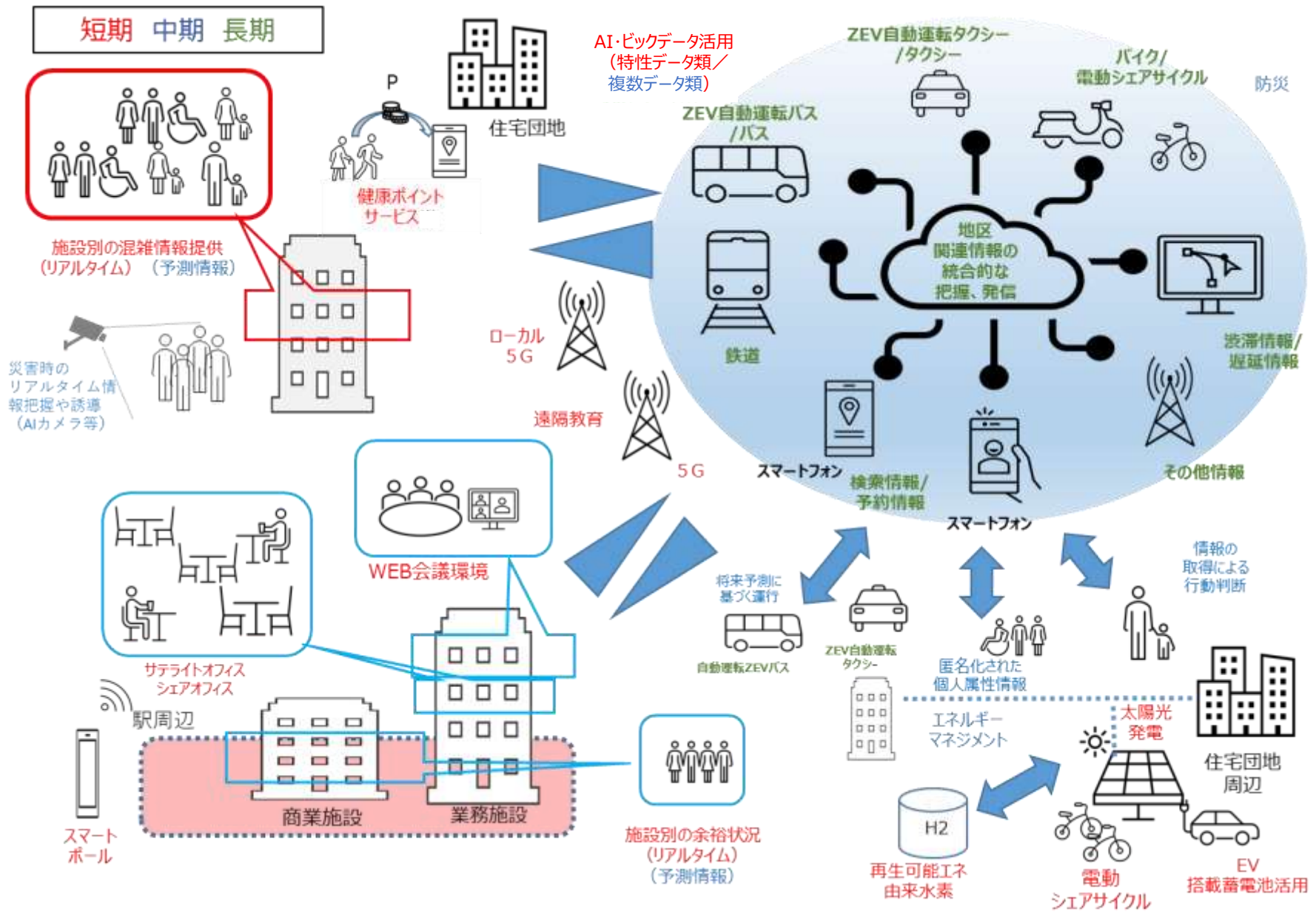
※本内容は、現時点における技術的に可能性のある施策を網羅したものであり、今後南大沢エリアとしての実施可否・優先順位を十分に議論したうえで、具体的な実施内容・時期の検討を行う。

8-2 商業賑わいの将来像とロードマップ（案）（2）ロードマップ



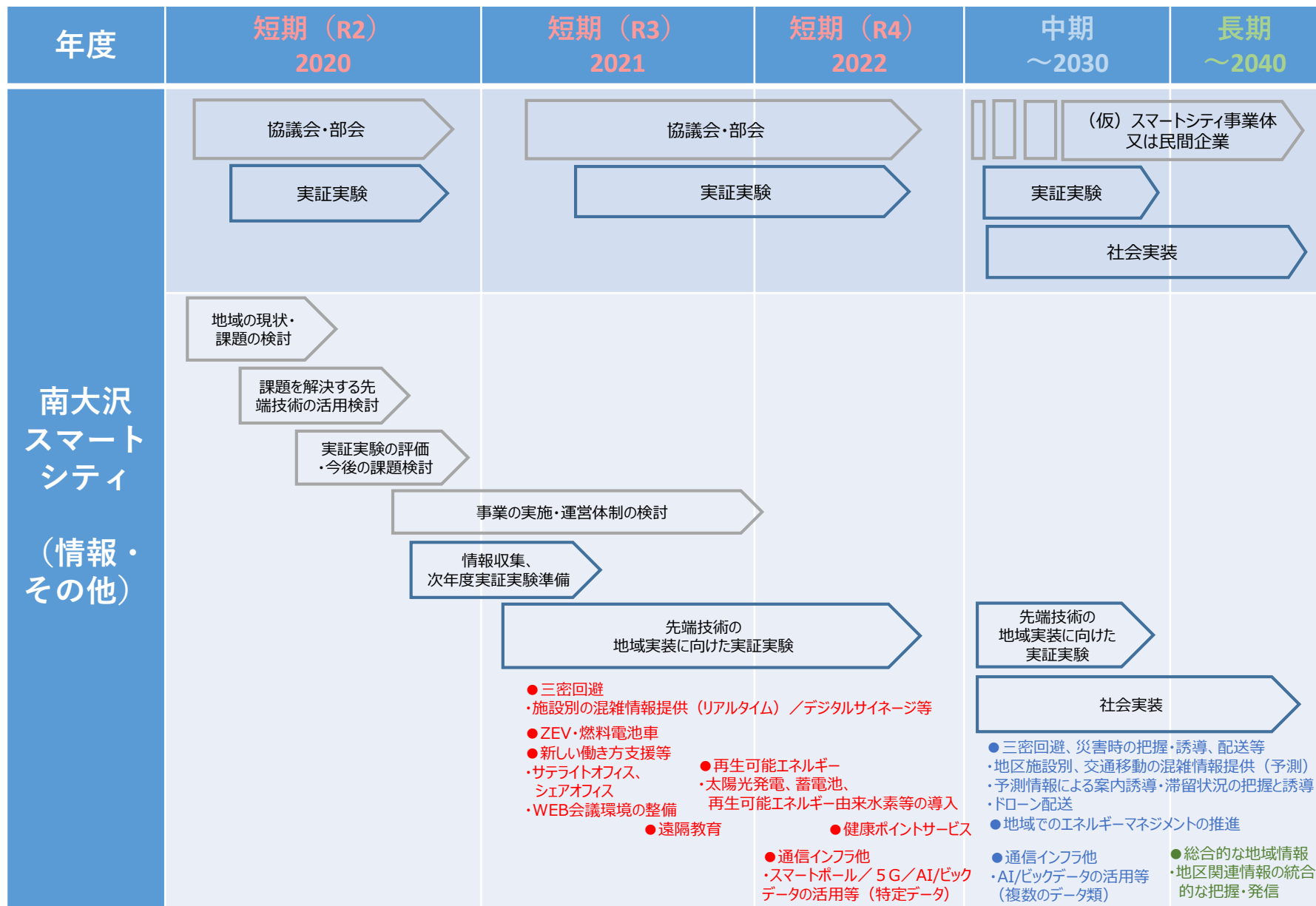
※本内容は、現時点における技術的に可能性のある施策を網羅したものであり、今後南大沢エリアとしての実施可否・優先順位を十分に議論したうえで、具体的な実施内容・時期の検討を行う。

8-3 情報・その他の将来像とロードマップ (案) (1)将来像(イメージ)



※本内容は、現時点における技術的に可能性のある施策を網羅したものであり、今後南大沢エリアとしての実施可否・優先順位を十分に議論したうえで、具体的な実施内容・時期の検討を行う。

8-3 情報・その他の将来像とロードマップ（案）（2）ロードマップ



※本内容は、現時点における技術的に可能性のある施策を網羅したものであり、今後南大沢エリアとしての実施可否・優先順位を十分に議論したうえで、具体的な実施内容・時期の検討を行う。

8-4 南大沢スマートシティの将来像 (イメージ)

※本図は将来イメージの一例である



8-5 南大沢スマートシティの具体施策一覧（案）

分野	先端技術による具体施策（案）	主な対象（例）
スマート	道路交通 ○自動車椅子、電動シェアサイクル・キックボード等の導入 ○自動運転EV（路線・循環・デマンドバス、タクシー、小型モビリティ等）の運行 ○公共交通情報提供、MaaS、TDM（カーシェア、P&R等）、ITS（道路交通・駐車場情報等）の推進、地域総合交通管理システムの構築	□住民・来街者 （高齢者・身障者、ビジネスマン、家族連れ等）
	情報 ○5Gアンテナ、スマートポールの導入、AI・IoT・3Dマップの活用 ○地域ICTネットワークの構築	□住民・来街者 （全般）
	環境 ○再生可能エネルギー（太陽光、蓄電池、再生エネルギー由来水素等）の導入、地域エネルギーマネジメントシステムの構築 ○EV、燃料電池車、グリーンスローモビリティの導入	□住民・来街者 （全般）
憩い	物流 ○荷物配送・追従ロボットの導入、無人宅配ロボット・宅配BOXの導入、ドローン配送 ○貨客混載（乗客+貨物）・共同集配サービスの推進	□住民 （全般）
	商業 ○荷物配送・追従ロボットの導入、アバターによる遠隔買物サービスの導入 ○駐車場リアルタイム情報、駐車場内誘導システム、駐車場シェアリングサービス ○デジタルサイネージによる店舗情報の提供、無人販売・顔認証決済の導入	□住民・来街者 （高齢者、身障者、子連れ主婦・家族連れ等）
	余暇 ○AR・VRの自然・ツーリズム・スポーツ体験 ○公園・レクリエーション施設へのアクセス向上	□住民・来街者 （全般）
多様性	業務 ○サテライト・シェアオフィス、コワーキングスペースの設置、WEB会議の環境整備 ○TDM（テレワーク・時差出勤）の推進	□住民・域外居住者 （ビジネスマン等）
	教育 ○ICT教育・研究、遠隔授業の導入 ○留学生等のコミュニティスペースの整備・多言語対応	□住民・域外居住者 （学生等）
	医療福祉 ○健康ポイントサービスの導入 ○医療福祉施設へのアクセス手段の確保・利便性向上	□住民・域外居住者・来街者 （高齢者・身障者等）
	防災 ○リアルタイム災害情報の提供・多言語対応 ○防災公園・避難ルートの整備、ビッグデータ解析による最適避難・誘導	□住民 （全般）
	その他 ○ビッグデータの活用・情報提供による混雑回避・最適な案内誘導・見守り	□住民・来街者 （全般）

※本内容は、現時点における技術的に可能性のある施策を網羅したものであり、今後南大沢エリアとしての実施可否・優先順位を十分に議論したうえで、具体的な実施内容・時期の検討を行う。